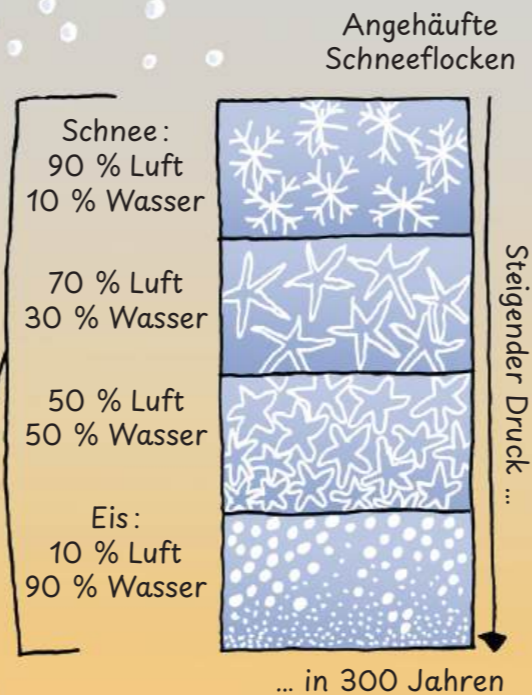


Wo kommt das ganze Eis her?

Alles beginnt mit einer Schneeflocke!



Unter Druck wird Schnee zu Eis, das felsabwärts zur Küste fließt.

GLETSCHER

Das ist Schnee von vor ca. 100 000 Jahren!

Funktioniert wie bei einem Schneeball!

100 000 Jahre ...
So ein Gletscher hätte
viel zu erzählen.
Wenn der reden könnte ...

Auf seinem Weg bergab löst der Gletscher Gestein und zermahlt es zu Geröll und Sand. Das ist eine Moräne.

Mit ihrem Gewicht schaben Gletscher u-förmige Täler aus den Bergen.

GLETSCHER

BERG

MORÄNE

KNAAACK!

EISBERG

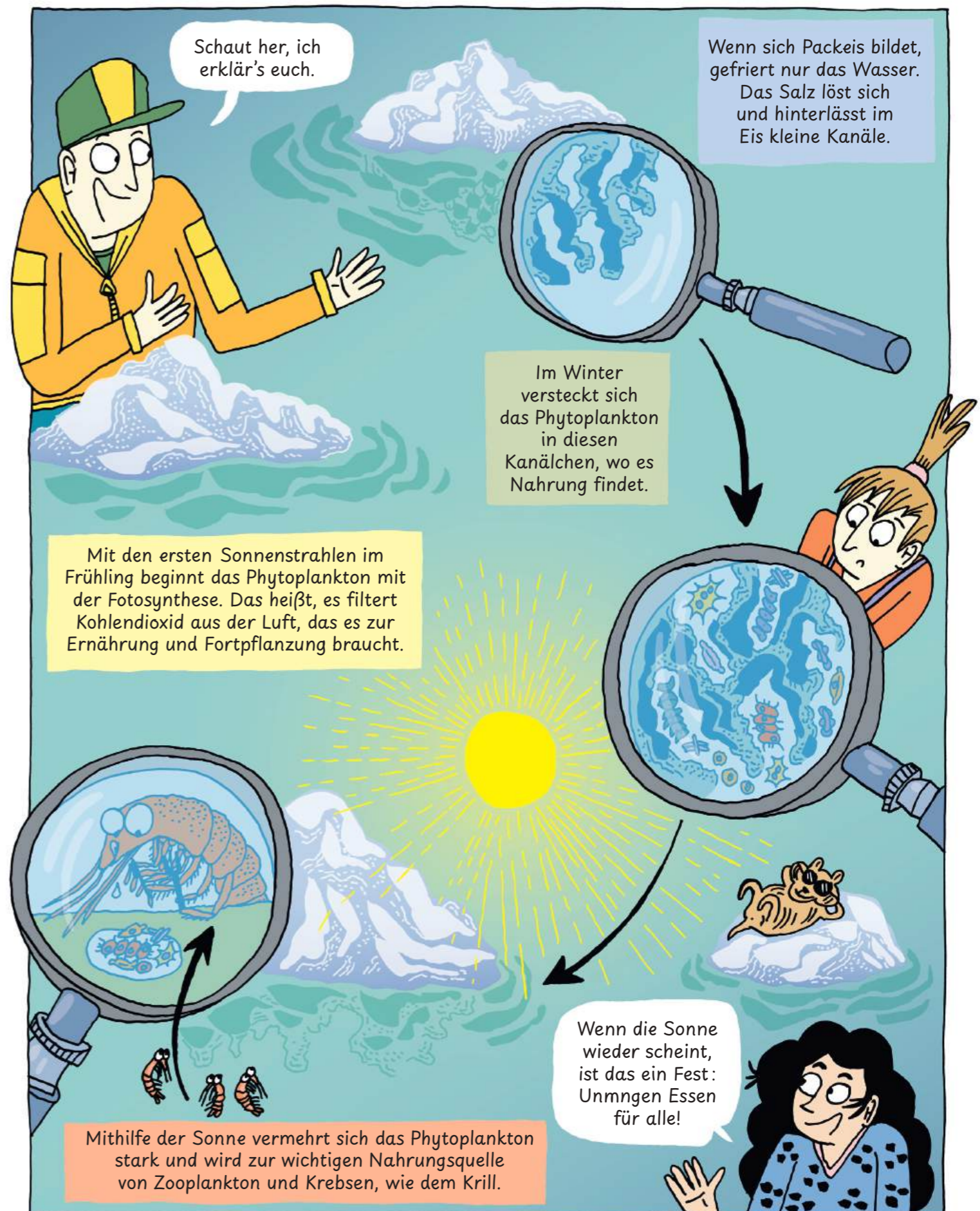
10 %

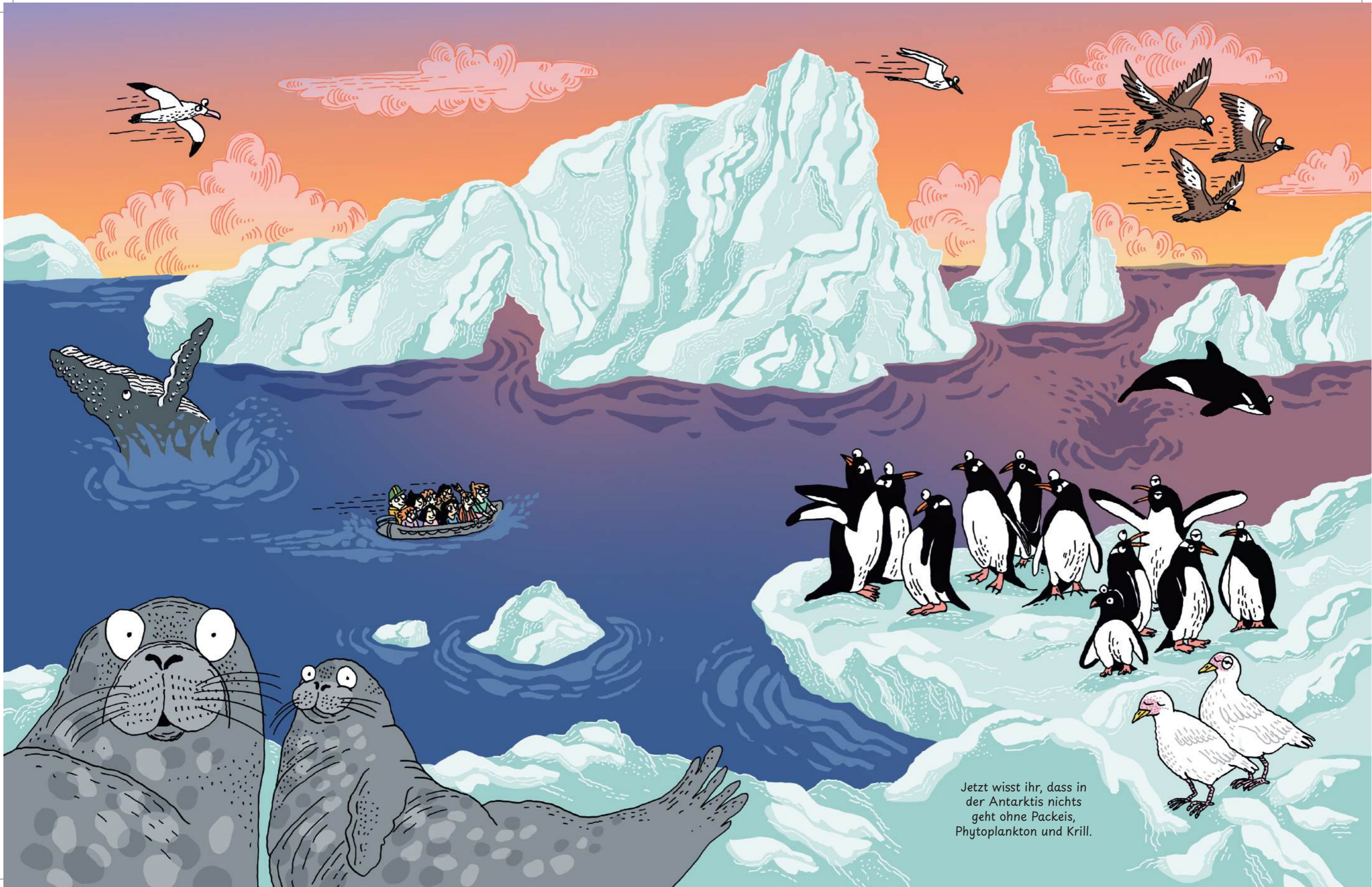
90 %

Eisberge waren also mal Schneeflocken!

Ein Eisberg schwimmt, weil das Eis zu 10 % aus Luft besteht. So bleiben ca. 10 % seiner Masse über Wasser.







Jetzt wisst ihr, dass in
der Antarktis nichts
geht ohne Packeis,
Phytoplankton und Krill.