

Wer kann Sam helfen?



zu Seite 16 – 20

Sam wartet sehnsüchtig auf die Flut.

Weißt du, was Ebbe und Flut sind? Hier kannst du es noch einmal nachlesen.

Das Meer steigt und fällt: Das nennt man auch **Gezeiten**.

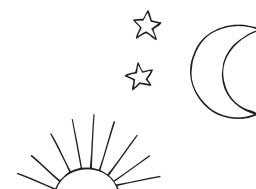
Sie entstehen durch die Anziehungskraft des Mondes und der Sonne auf die Erde.

Man sagt dazu auch **Ebbe** (Fallen) und **Flut** (Steigen). Bei Ebbe wird der Küstenstreifen durch das zurückgehende Wasser freigelegt, bei Flut wird er wieder überschwemmt. Die Gezeiten dauern jeweils zwölf Stunden. Da der Mond fast 25 Stunden braucht, um an die gleiche Stelle am Himmel zurückzukehren, verschieben sich die Gezeiten jeden Tag um etwa 50 Minuten. Bei Vollmond und Neumond sind die Gezeiten stärker. Man nennt das **Springflut**.

Von wem kann Sam Hilfe erwarten? Lies genau und kreuze an:

- Die Flut **K** hilft, weil das steigende Wasser den Walkörper anheben kann.
 P hilft, weil der Mond dann länger scheint.
 L hilft, weil dann das Wasser verschwindet und man dann den Wal besser ins Meer rollen kann.

- Die Ebbe **A** hilft, weil sie besonders hohe Wellen macht.
 I hilft, weil sie ungefährlich ist.
 Ü hilft nicht, weil kein Wasser da ist.



- Emma **P** kann helfen, weil sie viel größer als Sam ist und sich gut mit Walen auskennt.
 T kann nicht helfen, weil sie noch in der Schule ist.
 S muss Babysitten und kann nicht helfen.

- Gus **K** kann nicht helfen, weil er bei einer Orchideenausstellung ist.
 E kann nicht helfen, weil er auf den Lafette-Inseln Vogelnester fotografiert.
 T kann helfen, weil er von seinen Ausflügen bereits zurückgekehrt ist.

- Lucy **R** kann nicht helfen, weil sie nicht lesen und nicht schreiben kann.
 E kann helfen, weil sie gehorsam mit der Nachricht wegläuft.
 A kann nicht helfen, weil sie die Nachricht im Sand verbuddelt.

Lösungswort: _____

Beschreibung von Sam, Bill und Digger



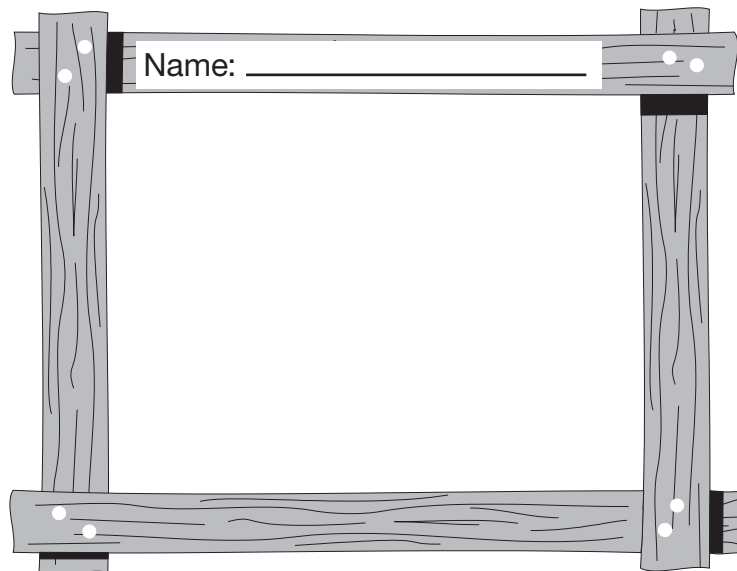
zu Seite 24 – 37

Sam, Bill und Digger verhalten sich ganz unterschiedlich. Während Sam sehr liebevoll mit dem Wal umgeht und versucht, ihn zu retten, sind Bill und Digger scheinbar nur auf die Walzähne aus.

1. Verbinde die passenden Adjektive (Wiewörter) mit den Personen.
(Vorsicht Falle: Es passen nicht alle!)

zutraulich neidisch gierig hilfsbereit
 freundlich brutal geizig verfressen
 egoistisch **Sam** dumm
 verlogen **Bill & Digger** fürsorglich
 umsichtig fröhlich böseartig
 hinterhältig besorgt lustig
 tierfreundlich verantwortungsbewusst

2. Male die Person in den Rahmen, die dir am besten gefällt.



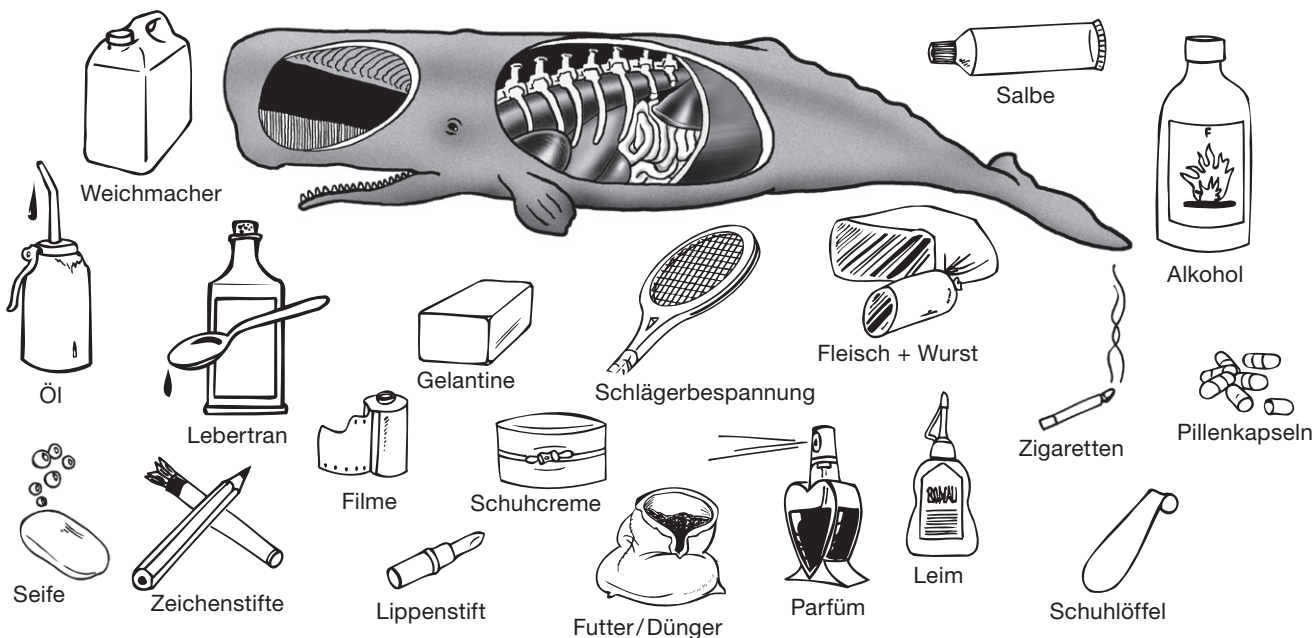
Feinde des Wales



10

Lesetext:

Der Hauptfeind des Wales ist der Mensch, denn im Meer selbst lauern kaum Gefahren für die Wale. Vor vielen Jahren gingen die Walfänger mit ausgerüsteten Booten und Harpunen auf die Jagd. Danach wurden Harpunenkanonen entwickelt, um noch einfacher an die Beute zu gelangen. Damals diente der Wal als wichtiges Nahrungsmittel und lieferte Grundstoffe, die in der Industrie gebraucht wurden. Heute müsste jedoch kein Wal mehr sterben, denn alle Rohstoffe, die der Wal liefert, können auch anders hergestellt werden (durch Pflanzen oder künstlich erzeugt). Trotzdem werden immer noch Wale umgebracht, obwohl manche Arten schon vom Aussterben bedroht sind.



Diese Produkte können durch die Verarbeitung von Haut, Fleisch, Organen, Knochen usw. des Wales hergestellt werden.

- Schreibe auf, welche der oben abgebildeten Dinge du auch bei dir zu Hause findest.
