

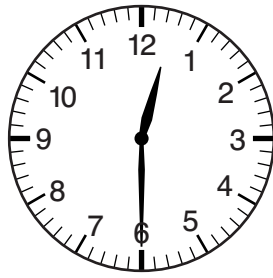
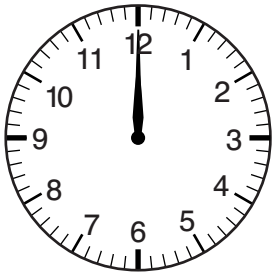
Halbe Stunden



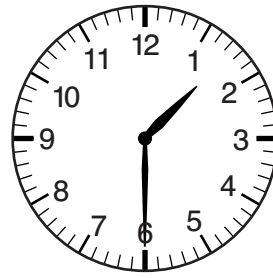
Der große Zeiger zeigt die Minuten an. Er ist der Minutenzeiger.

Wenn der große Zeiger von der 12 bis zur 6 gekommen ist, hat er eine halbe Stunde zurückgelegt.

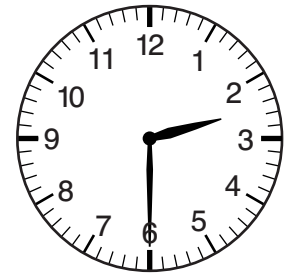
Dann ist es:



halb eins

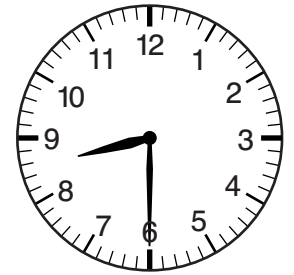
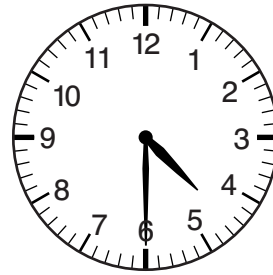
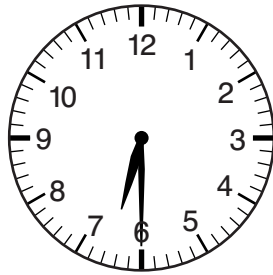
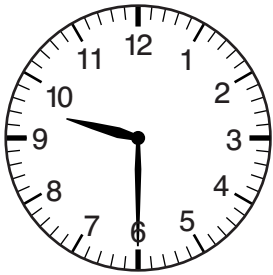


halb zwei



halb drei

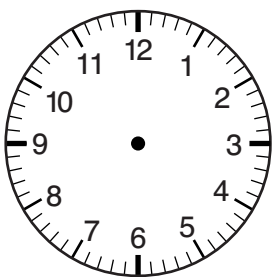
► Wie spät ist es?



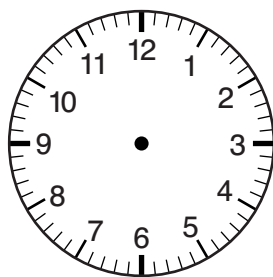
In einer Stunde geht der Stundenzeiger von einer Zahl zur nächsten.

Der Minutenzeiger ist viel schneller. Er geht in einer Stunde ganz herum.

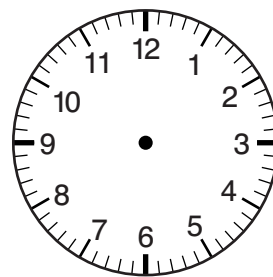
► Trage die fehlenden Zeiger ein!



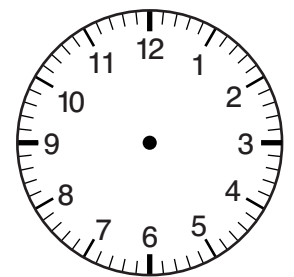
7 Uhr



10 Uhr

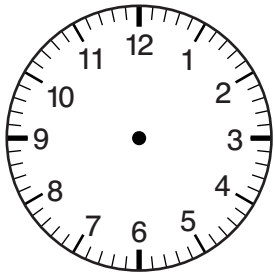
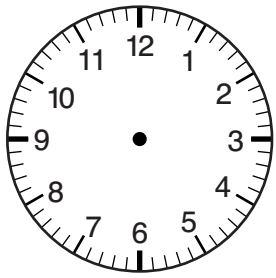
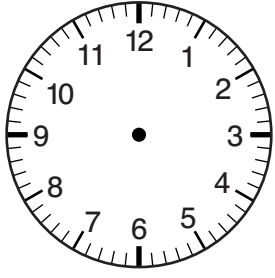
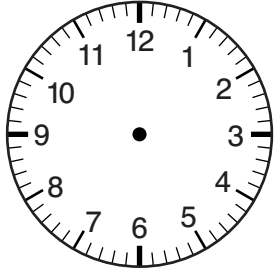


6 Uhr

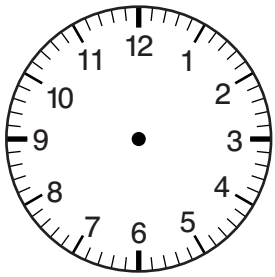
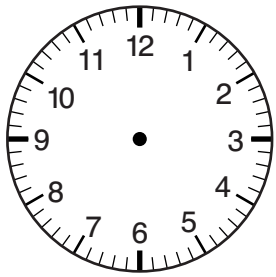
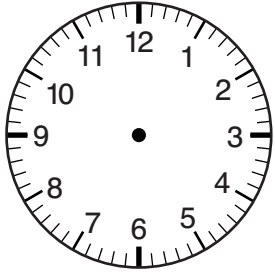
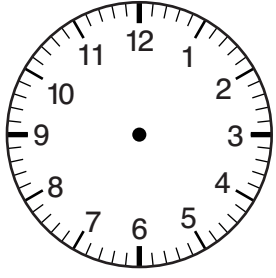


11 Uhr

A Trage die fehlenden Zeiger ein.

<p>①</p>  <p>Viertel vor 2</p> <hr/>	<p>②</p>  <p>Viertel nach 8</p> <hr/>
<p>③</p>  <p>Viertel nach 3</p> <hr/>	<p>④</p>  <p>Viertel vor 9</p> <hr/>

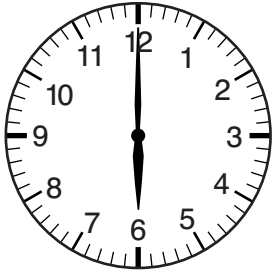
B Trage die fehlenden Zeiger ein.

<p>①</p>  <p>Viertel nach 11</p> <hr/>	<p>②</p>  <p>Viertel vor 8</p> <hr/>
<p>③</p>  <p>Viertel vor 12</p> <hr/>	<p>④</p>  <p>Viertel nach 7</p> <hr/>

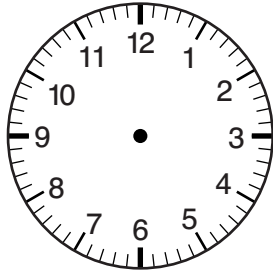
Addition von Minuten (3)



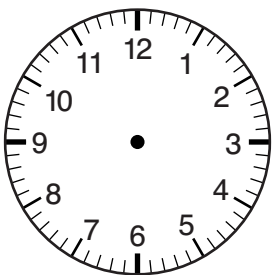
► Zeichne die Zeiger in die Zifferblätter. Schreibe die digitale Uhrzeit dazu.

① 
06 : 00 Uhr

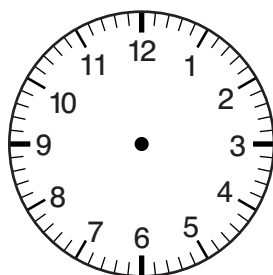


② 
Uhr

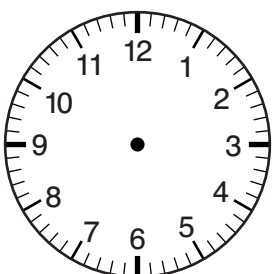


④ 
Uhr

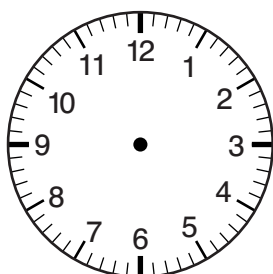


③ 
Uhr

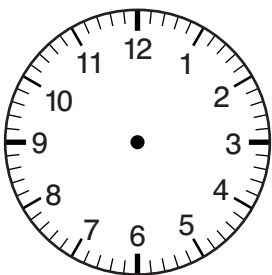


⑤ 
Uhr

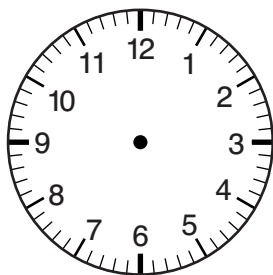


⑥ 
Uhr



⑧ 
Uhr



⑦ 
Uhr