

Hug
Kaier
Schmid
Speth

Betriebswirtschaft

für das kaufmännische Berufskolleg I



Merkur 
Verlag Rinteln

Wirtschaftswissenschaftliche Bücherei für Schule und Praxis

Begründet von Handelsschul-Direktor Dipl.-Hdl. Friedrich Hutkap †

Verfasser:

Hartmut Hug, Dipl.-Hdl., Argenbühl

Alfons Kaier, Dipl.-Hdl., Überlingen

Matthias Schmid, Dipl.-Hdl., Sigmaringen

Dr. Hermann Speth, Dipl.-Hdl., Wangen im Allgäu



mvurl.de/t9mx



Der Merkur Verlag Rinteln kooperiert mit JL Education. JL Education bietet bildungsplangerechte, didaktisch aufbereitete Erklärvideos für den Wirtschaftsunterricht. Erklärvideos und Materialien des Verlags sind aufeinander abgestimmt und werden an geeigneter Stelle verlinkt. Die Kombination unterschiedlicher Lernmedien erleichtert und erweitert den Spielraum für einen übergreifenden Kompetenzerwerb.

Fast alle in diesem Buch erwähnten Hard- und Softwarebezeichnungen sind eingetragene Warenzeichen. Die in diesem Buch zitierten und verlinkten Internetseiten wurden vor der Veröffentlichung auf rechtswidrige Inhalte in zumutbarem Umfang untersucht. Rechtswidrige Inhalte wurden nicht gefunden. Bei der Aktivierung von Links baut Ihr Browser ggf. eine direkte Verbindung mit den Servern von Drittanbietern (z.B. YouTube) auf. Auf die dort gesammelten Daten haben wir keinen Einfluss.

Das Werk und seine Teile sind urheberrechtlich geschützt. Jede Nutzung in anderen als den gesetzlich zugelassenen Fällen bedarf der vorherigen schriftlichen Einwilligung des Verlages. Hinweis zu § 60a UrhG: Weder das Werk noch seine Teile dürfen ohne eine solche Einwilligung eingescannt und in ein Netzwerk eingestellt werden. Dies gilt auch für Intranets von Schulen und sonstigen Bildungseinrichtungen.

Umschlagfoto: Pixel-Shot – stock.adobe.com

* * *

9., aktualisierte Auflage 2023

© 2007 by MERKUR VERLAG RINTELN

Gesamtherstellung:

MERKUR VERLAG RINTELN Hutkap GmbH & Co. KG, 31735 Rinteln

E-Mail: info@merkur-verlag.de

lehrer-service@merkur-verlag.de

Internet: www.merkur-verlag.de

Merkur-Nr. 0578-09

ISBN 978-3-8120-0578-4

Kurzbeschreibung des Industrie- und Gewerbeparks Ulm und seiner Unternehmen

1 Grundkonzept des Industrie- und Gewerbeparks Ulm

Die Stadt Ulm hatte vor 10 Jahren einen Industrie- und Gewerbepark erschlossen. Im Südwesten des Stadtgebietes gelegen, umfasst er rund 90 ha und liegt in unmittelbarer Nähe eines Autobahnanschlusses. Inzwischen sind die verfügbaren Flächen des Industrie- und Gewerbeparks zu etwa 70 % verkauft. Rund 30 Betriebe unterschiedlicher Art haben sich dort angesiedelt und beschäftigen ca. 1 200 Mitarbeiter.



Der Vorteil für die Unternehmen liegt darin, dass sie viele Dienste wie z. B.

- Notfalldienste (Werkfeuerwehr, ärztliche Versorgung),
- soziale Einrichtungen (Kindertagesstätten, Kantine),
- Logistik innerhalb des Parks sowie
- Ver- und Entsorgungseinrichtungen

vom Parkmanagement in Anspruch nehmen können. Büro- und Gewerbeflächen können mit wachsender Unternehmensgröße hinzugemietet werden.

2 Exemplarisches Unternehmensportrait der dort angesiedelten Weber Metallbau GmbH

Die Weber Metallbau GmbH ist ein größerer, mittelständischer Handwerksbetrieb.

Firma und Sitz:

Weber Metallbau GmbH
Alfred-Nobel-Straße 8
89079 Ulm

Kontaktdaten:

Telefon: 0731 992-0 (Zentrale)
Fax: 0731 992-1 (Zentrale)
E-Mail: info@weber-metallbau-gmbh.de
Internet: www.weber-metallbau-gmbh.de



Firmengeschichte der Weber Metallbau GmbH

Das Unternehmen selbst hat eine lange Tradition, die bis ins 19. Jahrhundert zurückreicht. Johann Georg Weber übernahm 1952 die ehemalige Huf- und Wagenschmiede und machte daraus einen modernen Metallbaubetrieb. Vor fünf Jahren erfolgte die Ansiedlung im Industrie- und Gewerbepark Ulm, weil die ursprüngliche Gewerbefläche in der Zentrumsnähe zu klein geworden war. Der in diesem Zusammenhang erforderliche Kapitalbedarf konnte im gleichen Jahr durch die Gründung einer GmbH und die Aufnahme von Herrn Dr. Klaus Junginger als weiteren Gesellschafter teilweise bewältigt werden. Dr. Junginger hat ein Studium der Betriebswirtschaft absolviert und ergänzt die Geschäftsführung durch seine betriebswirtschaftlichen Kenntnisse.

Produktprogramm der Weber Metallbau GmbH

Die Weber Metallbau GmbH hat sich **spezialisiert**

- auf die Planung, Fertigung und Montage von Brandschutztüren,
- auf Fassadenbau aus Stahl und Glas,
- auf Geländer- und Treppenbau, Wintergärten und
- diverse Sonderkonstruktionen.



In einem **Nebenprogramm** produziert die Weber Metallbau GmbH auch Arbeitstische und Metallzäune. Dazu werden aus Blechstanzeilen Büroscheren und Ablage- bzw. Ordnungssysteme für Regale hergestellt.

Geschäftspartner der Weber Metallbau GmbH

Bankverbindungen

Nr.	Name des Kreditinstituts	BIC	IBAN
1	Sparkasse Ulm	SOLADES1ULM	DE61 6305 0000 0000 6485 54
2	Deutsche Bank Ulm	DEUTDESS630	DE55 6307 0024 0008 7263 39
3	Commerzbank Ulm	COBADEFFXXX	DE58 6304 0053 0003 9936 54

Kunden

Die Auftraggeber kommen aus unterschiedlichen Bereichen. Ihre Ansprüche sind sehr vielfältig. Jeder Auftrag ist individuell und erfordert eine grundlegende Neuplanung und -kalkulation. Die Kostenvorteile durch die Herstellung größerer Stückzahlen eines einheitlichen Produktes können selten genutzt werden. Als Fertigungsorganisation liegt überwiegend Werkbank- und Werkstattfertigung vor.

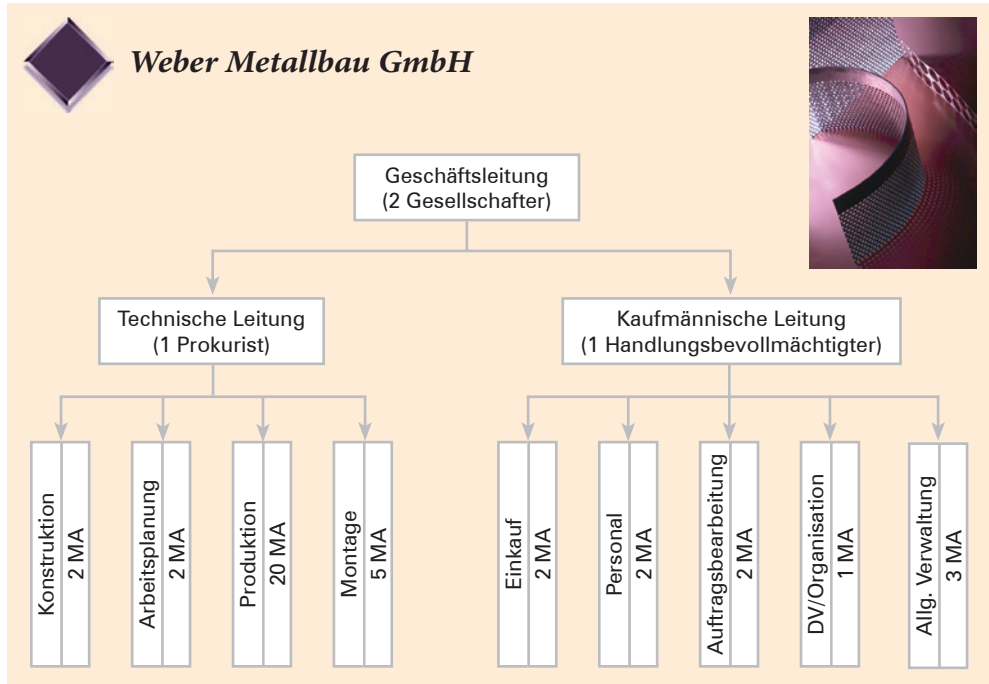
Bereich	Angebotene Leistungen
Industrie und Gewerbe	Tragwerkskonstruktionen der verschiedensten Art, z.B. für Lagerhallen, Parkgebäude sowie Fassadenverkleidungen, Feuertreppen.
Öffentliche Hand (Kommunen, Landkreise)	Fassaden, Brandschutztüren, Treppen für öffentliche Gebäude wie Kindergärten, Schulen, Sportstätten, Fußgängerbrücken usw.
Private Bauträger	Z.B. Balkone, Unterkonstruktionen für Photovoltaikanlagen, Treppenkonstruktionen für innen und außen, Wintergärten, Gewächshäuser.
Nebenprogramm	Diverse Sonderkonstruktionen, Arbeitstische, Metallzäune.

Lieferer

Die Anzahl der Lieferer ist aufgrund des abgegrenzten Produktprogramms (Problemtreue) der Weber Metallbau GmbH sehr beschränkt. Die wichtigsten Zulieferer kommen aus folgenden Bereichen:

Bereich	Bezogene Leistungen
Metallgroßhandel	Bleche unterschiedlicher Stärke und Materialart, Stahlbänder, Rund- und Vierkanthrore, Stahlträger verschiedener Profile.
Glashandel	Einscheibensicherheitsglas (Schiebetüren, Trennwände, Duschen), Verbundsicherheitsglas (für erhöhten Sicherheitsbedarf, z.B. als Einbruchschutz), Isolierglas für den Fassadenbereich, Glas mit keramischem Siebdruck (ermöglicht hochwertige, repräsentative Raum- und Gebäudegestaltung).
Handel für Werkzeuge, Montage- und Befestigungsmaterial	Beschläge, Schrauben, Werkzeuge, Klebstoffe, Dichtungsmaterial, Schmiermittel, Fette, Reinigungsmaterial usw.

Organigramm der Weber Metallbau GmbH



Gesellschaftsvertrag der Weber Metallbau GmbH

§ 1 Firma, Sitz

- (1) Die Firma der Gesellschaft lautet: Weber Metallbau GmbH
- (2) Sitz der Gesellschaft ist: 89079 Ulm, Alfred-Nobel-Str. 8

§ 2 Gegenstand des Unternehmens

- (1) Gegenstand des Unternehmens ist die Fertigung und Montage von Brandschutztüren, Fassadenbau aus Stahl und Glas, Geländer- und Treppenbau, Wintergärten und Gewächshäusern sowie im Nebenprogramm Arbeitstische und Metallzäune.
- (2) Die Gesellschaft darf Zweigniederlassungen errichten, sich an anderen Unternehmen beteiligen sowie andere Unternehmen gründen.

§ 3 Dauer der Gesellschaft

- (1) Die Gesellschaft wird auf unbestimmte Dauer errichtet.

§ 4 Stammkapital, Stammeinlagen

- (1) Das Stammkapital der Gesellschaft beträgt 750 000,00 EUR.
- (2) Auf das Stammkapital übernehmen als ihre Stammeinlagen:
 - a) Hans-Jörg Weber: 400 000,00 EUR Nennbetrag
 - b) Dr. Klaus Junginger: 350 000,00 EUR Nennbetrag