

Stefan Heine

# FUTOSHIKI

## vergleichssudoku

größer und kleiner - von leicht bis schwer

200  
Rätsel



Heines  
Rätselbibliothek

14

## ***Heines Rätselbibliothek***

Stefan Heine ist Deutschlands bekanntester Rätselmacher. Die Buchreihe „Heines Rätselbibliothek“ wird seit 2006 ständig erweitert und enthält ausgesuchte Qualitätsrätsel auf stets höchstem handwerklichen Niveau – Gehirnjogging der Extraklasse!

Mittlerweile umfasst diese Reihe 56 Bände – unter anderem exklusiv Rätsel der großen weltweiten Meisterschaften.

Selbstverständlich hat jedes Rätsel immer nur eine einzige mögliche Lösung.

Einzigartig an dieser Reihe ist die Positionierung der jeweiligen Auflösungen. Diese finden sich in fast allen Bänden immer zwei Seiten später als das dazugehörige Rätsel. So wird langwieriges Suchen und Blättern vermieden.

Stefan Heine

# ***FUTOSHIKI vergleichssudoku***

größer und kleiner – von leicht bis schwer

Stefan Heines  
Rätselbibliothek

**Band 14**



**verlag presse service**

**Stefan Heine  
der Rätselmacher**



[www.facebook.com/raetselmacher](http://www.facebook.com/raetselmacher)

1. Auflage 2008

© 2008 presse service Stefan Heine

Alle Rechte vorbehalten

Umschlagsgestaltung: presse service / Marlena Goyette

Titelfoto: Jörg Brockstedt

Mitarbeit: Dr. Florian Wagner, Barbara Jahnke

Druck und Bindearbeiten: CPI – Ebner & Spiegel, Ulm

ISBN: 978-3-939940-13-5

[www.ps-heine.de](http://www.ps-heine.de)

# Herzlich Willkommen!

In Händen halten Sie den 14. Band meiner Rätselbibliothek und ich danke Ihnen für Ihren Kauf.

Futoshiki sind bei allen Eingeweihten ein seltener Leckerbissen und obwohl jeder, der daran gekostet hat, ungeheuerlichen Genuss erlebt, tauchen diese Rätsel nur selten in gedruckter Form auf. Damit ist jetzt Schluss: Hier ist das erste Futoshiki-Sudoku-Buch. Die Rätsel werden seit Jahren auf allen Meisterschaften gespielt und es sind einige mehr in den Meisterschaftsbüchern meiner Reihe zu finden.

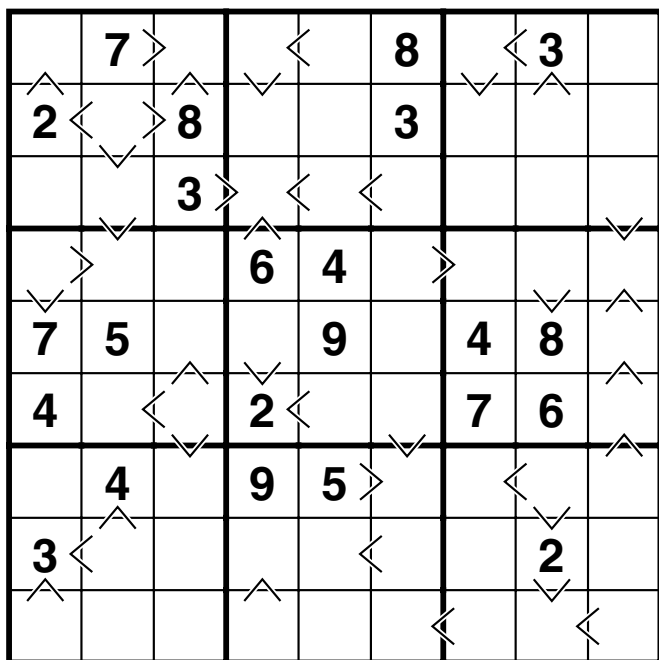
Ich würde mich freuen, wenn auch Sie dem Zauber des Größer und Kleiner erliegen und viele schöne Stunden mit diesem Buch verbringen.

Viel Vergnügen wünscht Ihnen  
Stefan Heine

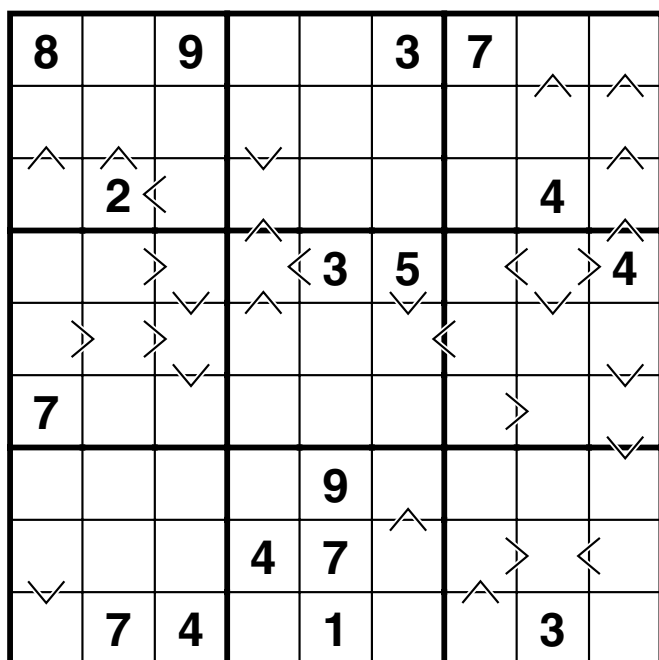
### Regeln:

Wie bei normalen Sudokus muss jede Ziffer von 1 bis 9 in jede Zeile, jede Spalte und jedes 3x3-Feld genau einmal eingetragen werden.

Die Pfeile bedeuten, dass die Ziffer an der geschlossenen Seite des Pfeils kleiner ist als die Ziffer an der offenen Seite.

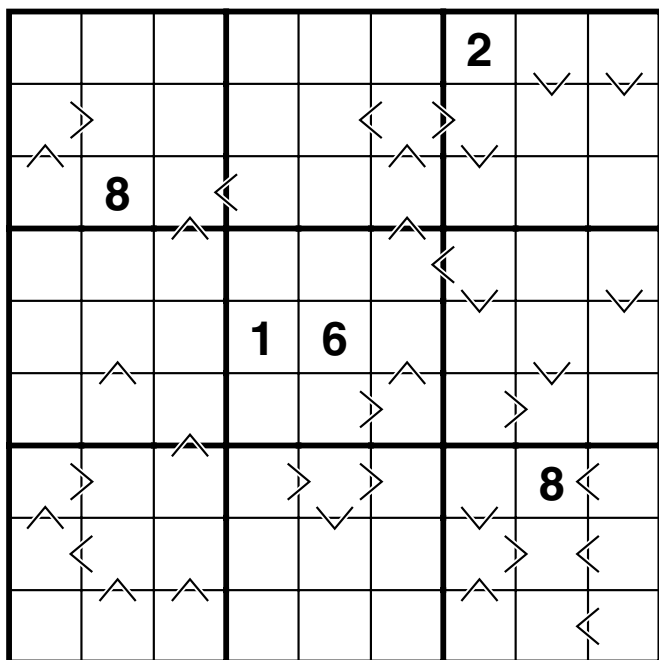


Die Lösung  
dieses Rätsels  
finden Sie auf  
S. 9.



Die Lösung  
dieses Rätsels  
finden Sie auf  
S. 10.





Lösung von  
Seite 7:

1	7	4	5	6	8	2	3	9
2	9	8	4	7	3	1	5	6
5	6	3	1	2	9	8	4	7
8	3	2	6	4	7	5	9	1
7	5	6	3	9	1	4	8	2
4	1	9	2	8	5	7	6	3
6	4	1	9	5	2	3	7	8
3	8	5	7	1	6	9	2	4
9	2	7	8	3	4	6	1	5