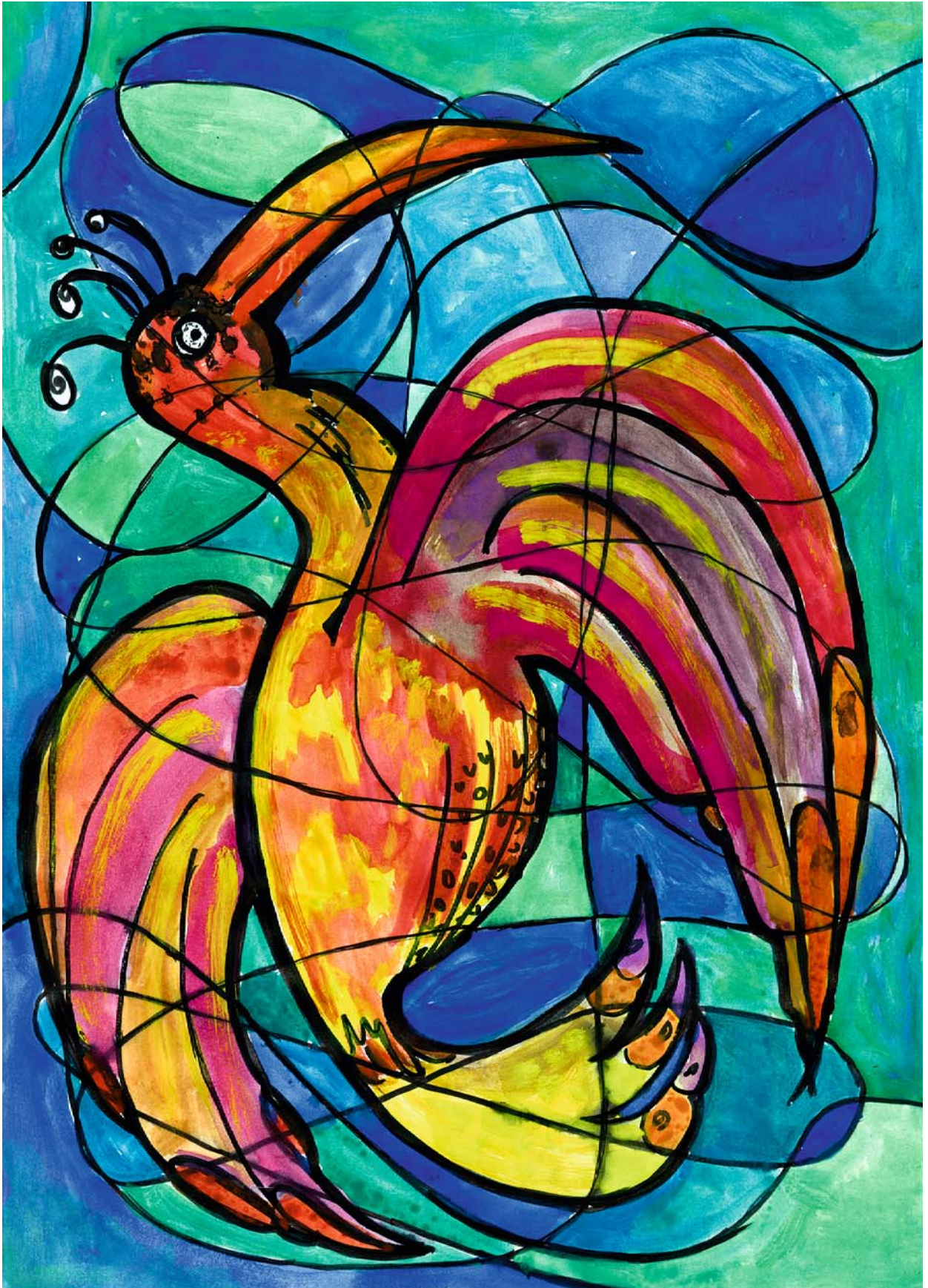


Vogelflug



Vogelflug

Kurzbeschreibung: Die Schüler entwerfen einen Vogel mit ausgebreiteten Schwingen. Durch sich überschneidende Kurven, die den Vogelflug simulieren sollen, wird das Blatt in Teilflächen zergliedert, die dann farbig ausdifferenziert werden.

Zeitaufwand: 2–3 Doppelstunden

Jahrgang: 5–7

Material:

- Zeichenpapier (DIN A3)
- schwarze Filzstifte (verschiedene Stärken)
- Malkasten
- dünne Pinsel
- Zeitungspapier (Unterlage)

Hinweise zur Vorbereitung und Durchführung:

- Beim Zeichnen der Fluglinien ist es wichtig, dass die Schüler in großen Schwüngen über den Rand des Zeichenblattes hinaus auf die Unterlage arbeiten. Ein Unterbrechen der Linie bremsst auch die Kreativität!
- Das Farbspektrum sollen die Schüler im Vorfeld festlegen; vor einem allzu bunten Hintergrund würde der Vogelkörper nicht zur Geltung kommen.
- Da mit dem Pinsel gemalt wird, ist es oft schwierig, sehr kleine Flächen exakt auszumalen. Aus diesem Grund können mehrere kleine Flächen farbig zusammengefasst werden.