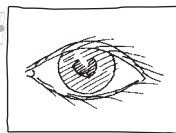


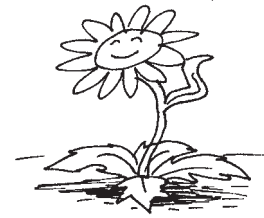
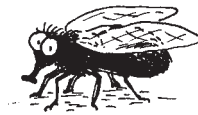
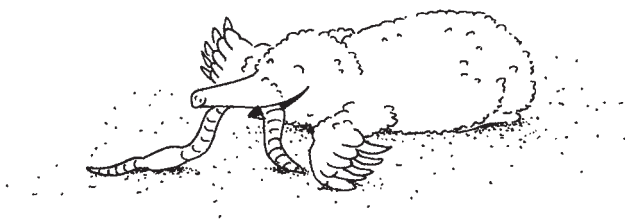
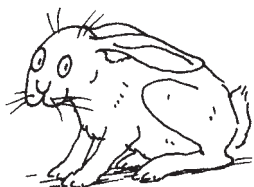
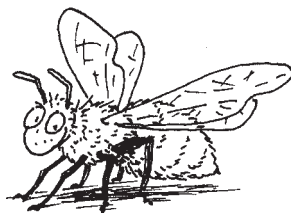
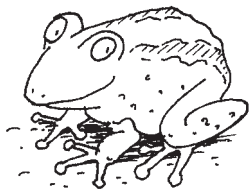
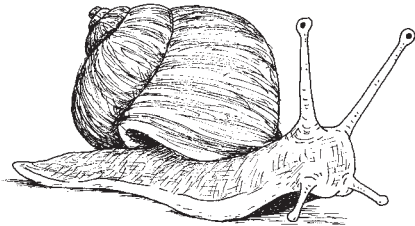
# Puzzle



# Rätsel

In Wald und Garten lebt ein Tier,  
das macht im Winter zu die Tür.  
Geht es im Frühling wieder aus,  
bleibt es doch immer halb zu Haus.

(Josef Guggenmos)



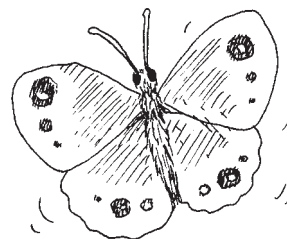
Sag, wer bin ich? Jeder liebt mich,  
auch dir bin ich bekannt.  
Einen langen Rüssel hab ich,  
doch ich bin kein Elefant.

Reiter tragen, Bäume schleppen,  
das kann mein Beruf nicht sein.  
Und auch auf den Kampf mit Löwen  
lasse ich mich niemals ein.

Keinen Frosch kann ich besiegen.  
Ganz gering ist mein Gewicht:  
Wenn ich auf den Blüten sitze,  
biegen sich die Stiele nicht.

Wenn ich durch die Lüfte fliege,  
ist's als flög ein Blatt dahin.  
Aber schön sind meine Flügel.  
Und nun sag mir, wer ich bin.

(Josef Guggenmos)



## Arbeitsauftrag

Lies dir die beiden Rätsel durch.  
Welche Tiere sind gemeint? Kreise sie ein.