

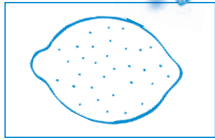
## Lies und verbinde.



Das ist eine

Melone.

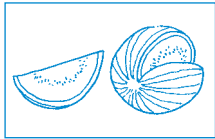
→ Male sie grün an.



Das ist eine

Tomate.

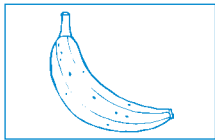
→ Male sie blau an.



Das ist eine

Rosine.

→ Male sie braun an.



Das ist eine

Zitrone.

→ Male sie gelb an.



Das ist eine

Banane.

→ Male sie grün an.

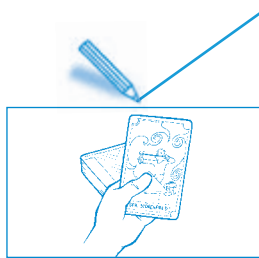


Lies und verbinde. Kreise **Qu** ein. Schreibe den Begleiter.

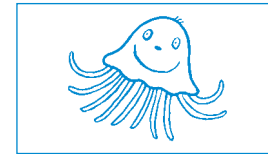
das **Q**uartett



\_\_\_\_\_ Qualm

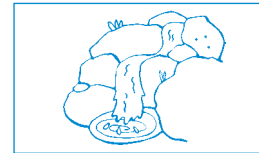
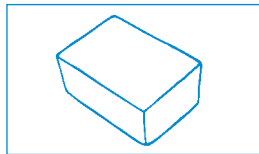


\_\_\_\_\_ Quader

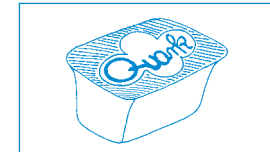


\_\_\_\_\_ Quark

\_\_\_\_\_ Qualle



\_\_\_\_\_ Quelle



Lies und verbinde. Kreise **qu** ein.

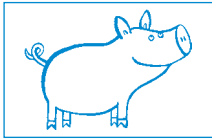
Ein



qualmt.

quengeln

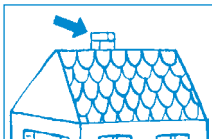
Ein



quengelt.

quieken

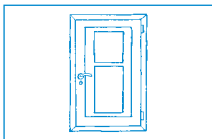
Ein



quiekt.

quietschen

Eine



quakt.

qualmen

Ein



quietscht.

quaken



Lies und male den Kasten blau, wenn **Y/y** wie **ü** klingt.  
 Lies und male den Kasten rot, wenn **Y/y** wie **i** klingt.  
 Kreise **Y/y** ein.

 Pyramide

Handy

Baby

 Teddy

Intercity

Xylofon

Ypsilon

Gyros

 Pony

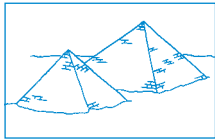
Hobby

Party

Hyäne



Lies, verbinde und kreuze an. Kreise **Y/y** ein.



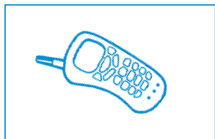
Ein Handy kann klingeln.

ja  nein



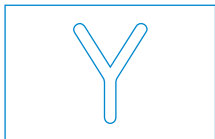
Eine Hyazinthe ist ein Tier.

ja  nein



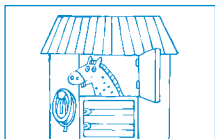
Pyramiden stehen in Ägypten.

ja  nein



Das Pony steht auf der Wiese.

ja  nein



Das Ypsilon ist ein Buchstabe.

ja  nein

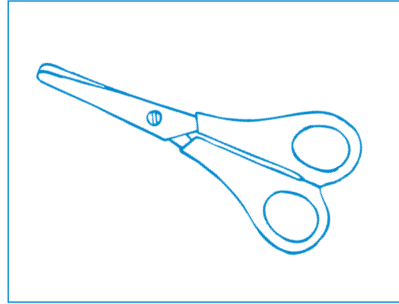


Lies und male an. Kreise **Sch/sch** ein.

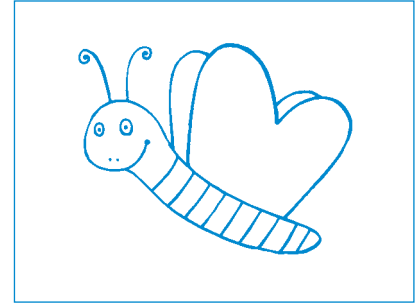
ein grüner Frosch



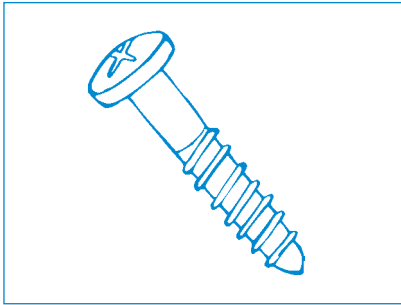
eine rote Schere



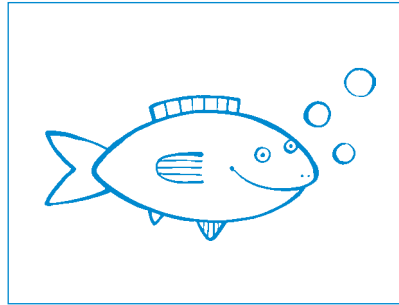
ein bunter Schmetterling



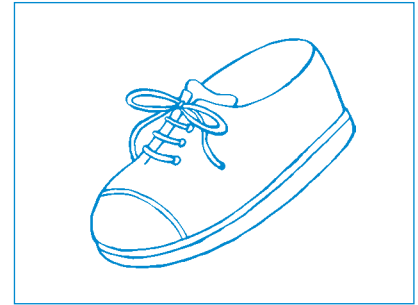
eine graue Schraube



ein gestreifter Fisch

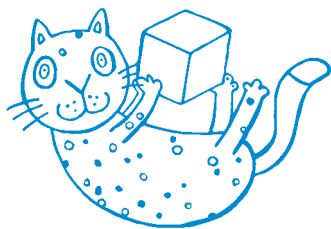


ein blauer Schuh



Dieses Lesezeichen gehört:

---

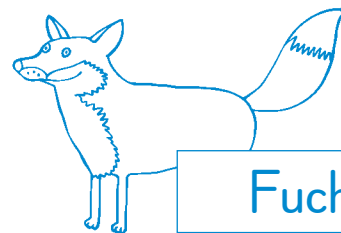


Katze: © Anja Boretzki



Lies und male in der gleichen Farbe an,  
was sich reimt. Kreise **chs** ein.

Luchs



Fuchs

Dachs

Wachs

Füchse

Büchse

Lachs

Eidechse

