

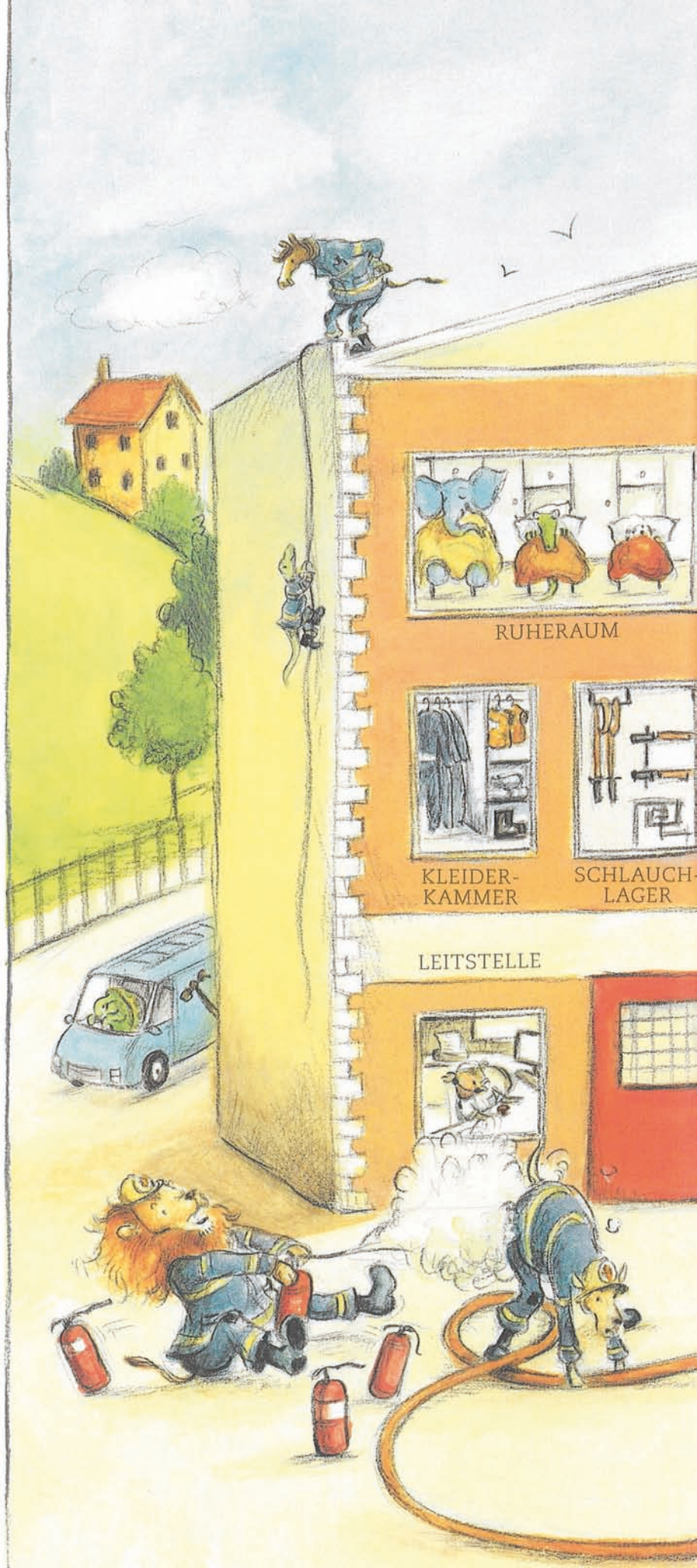
Sharon Rentta

Finn, der FEUERWEHRELCH

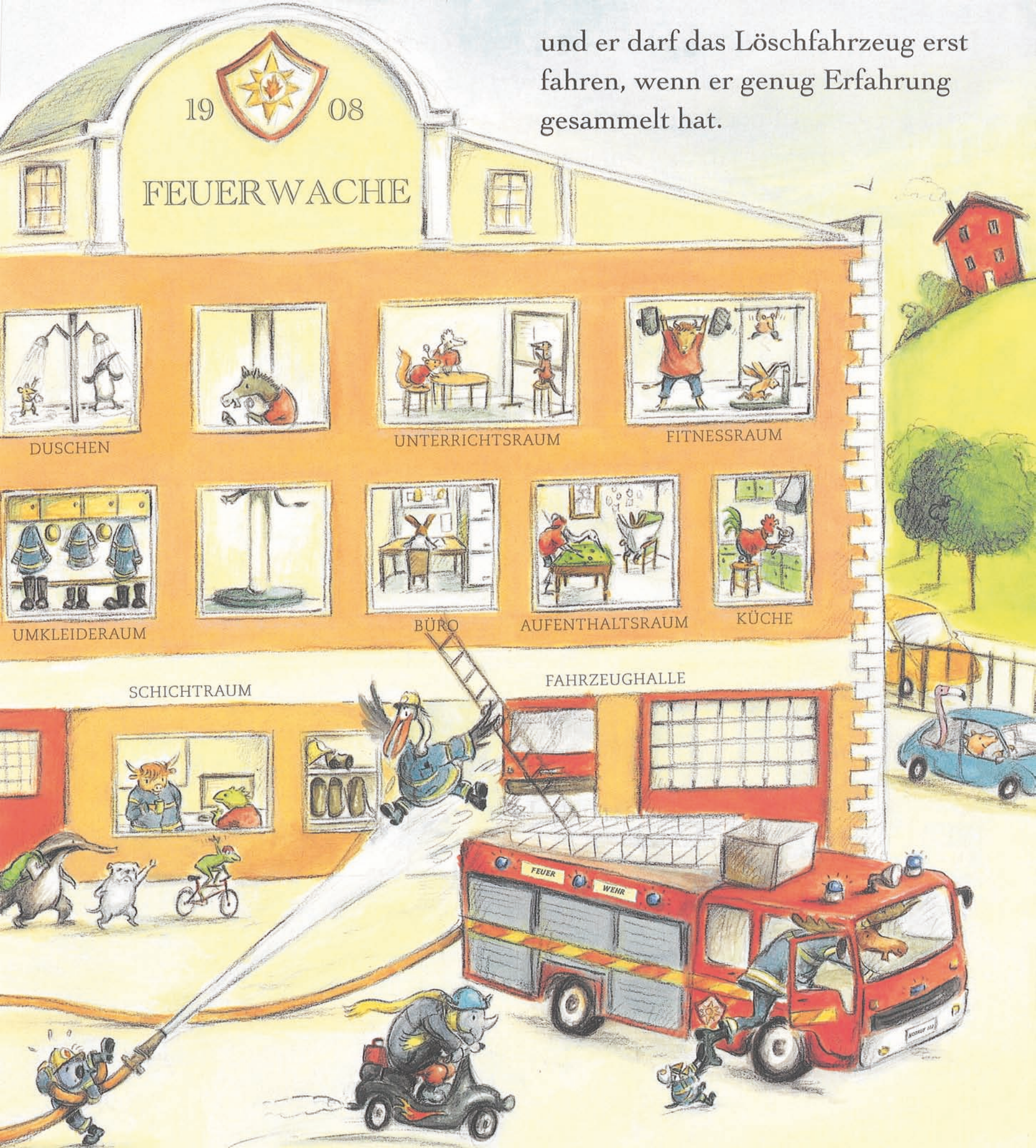




Finn ist sehr aufgeregt.
Er will Feuerwehrhelfer werden.
Dafür muss er viel lernen ...



und er darf das Löschfahrzeug erst fahren, wenn er genug Erfahrung gesammelt hat.



Nach der Grundausbildung wird man einer
Einsatzgruppe zugeteilt.
Das hier ist die Blaue Gruppe. Sie übernimmt
die Nachtschicht.



Du kannst leider nicht zur
Feuerwehr, wenn du

zu langsam bist,



zu albern,



zu stachelig



oder zu
heißig.

