



Eine Zeichenerklärung: die Legende

Auf einer Karte wird die Wirklichkeit um ein Vielfaches verkleinert, damit man möglichst viel darstellen kann. Eine Kirche so zu zeichnen, wie sie in Wirklichkeit aussieht, ist viel zu schwierig. Deshalb benutzt man auf Karten einfache Zeichen.

Diese Kartenzeichen nennt man **Symbole**.

Kirche



Wort

Bild

Symbol

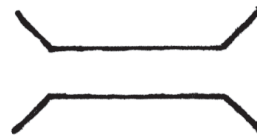
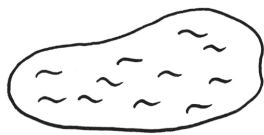
Damit jeder die Karte lesen kann, wird die Bedeutung der Zeichen (und auch von Farben und Linien) in einer Zeichenerklärung erklärt. Diese Zeichenerklärung, die meist am Rand einer Karte steht, nennt man **Legende**.

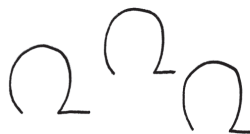
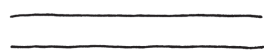
Auf verschiedenen Karten sehen auch die Legenden ganz unterschiedlich aus.

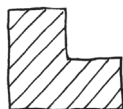


Was bedeuten die folgenden Symbole? Schreibt es auf die Linien.

Tip: Die Wörter unten im Kasten helfen euch.





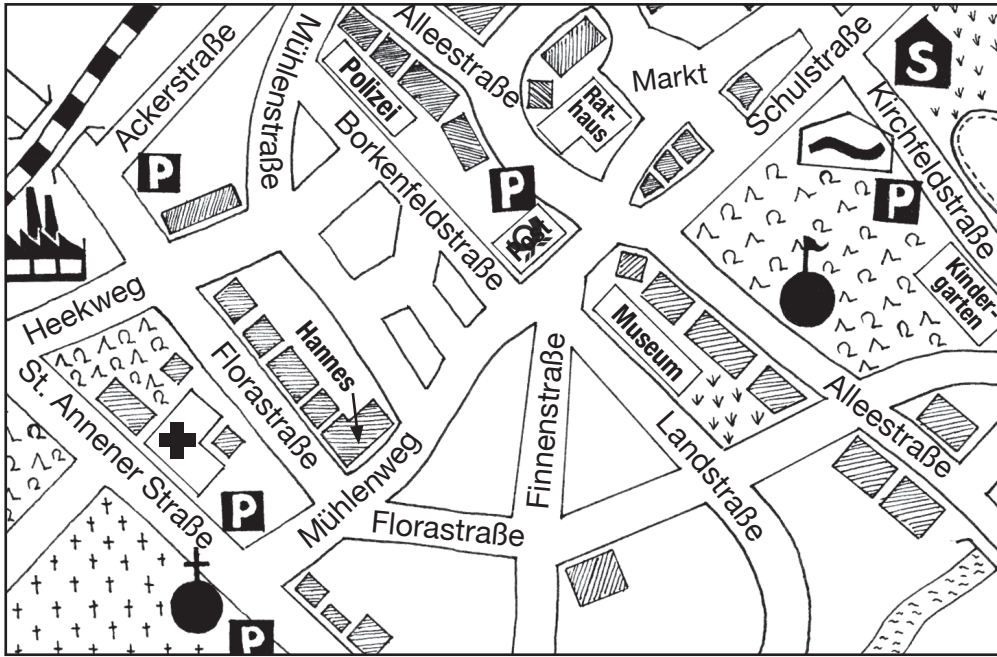


Haus – Straße – Friedhof – Bahnlinie – Brücke – Nadelwald –
Laubwald – Kirche – Fluss – See – Burg – Ort





Entfernungen auf einer Karte



1 m sind
100 cm!



Maßstab 1 : 10 000

1. Fülle die Lücken aus. Auf der Landkarte ist die Wirklichkeit _____ dargestellt. Der Maßstab ist hier _____.

Das bedeutet, dass 1 cm auf der Karte in Wirklichkeit _____ cm sind, das sind _____ m.

2. Hannes und Lotte messen verschiedene Strecken auf der Karte aus. Wie groß sind die Entfernungen in Wirklichkeit?

a) Kirche – Post

R: _____

b) Post – Markt

R: _____

c) Hannes' Wohnhaus – Schule

R: _____

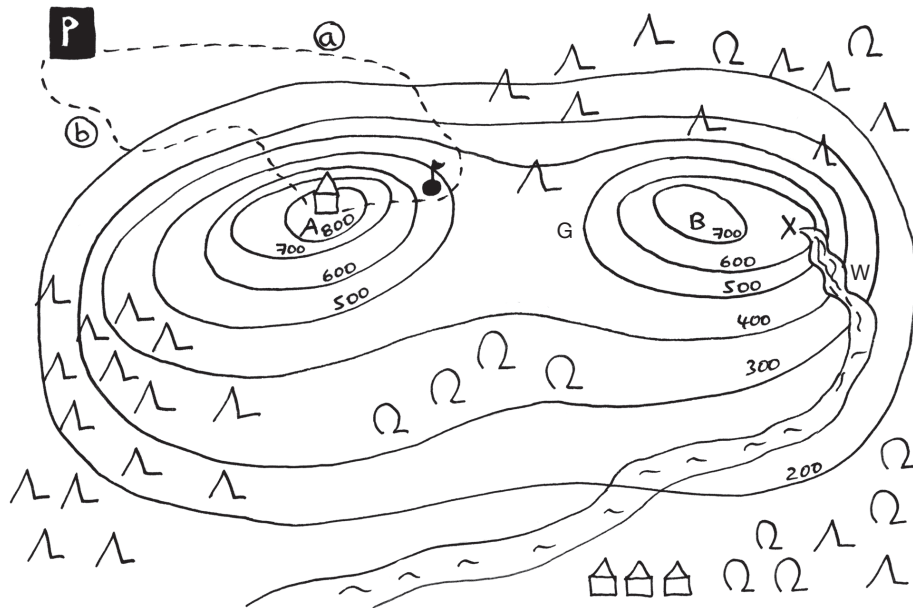
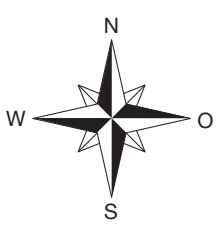
Wenn ich 1 cm messe,
muss ich rechnen:
 $1 \text{ cm} \times 10\,000 = 10\,000 \text{ cm} = 100 \text{ m}$





Eine Bergwanderung

Nachdem Hannes und Lotte so viel über Karten und Berge gelernt haben, planen sie mit ihren Familien eine Bergwanderung mit Übernachtung. Vorher schauen sie sich die Karte ganz genau an.



1. Schreibe auf, in welcher Höhe die folgenden Punkte liegen.

Kreuzberg (A): _____ Stirnberg (B): _____ Prinzenquelle (X): _____

Laubwald: _____ Wasserfall (W): _____ Burg: _____


2. Welchen Weg (a oder b) sollten Lotte und Hannes vom Parkplatz zur Gaststätte nehmen? Begründe deine Antwort in deinem Heft.

3. Nachmittags wollen die beiden Kinder von den Wasserfällen zur Grotten (G) wandern. „Lass uns einfach immer geradeaus gehen. Das ist der kürzeste Weg“, sagt Hannes. „Spinnst du! Niemals!“, stöhnt Lotte.

a) Warum ist Lotte über Hannes' Weg so entsetzt?

b) Findest du für Lotte einen Weg ohne Steigungen? Zeichne ihn ein.

4. Wenn Lotte und Hannes auf dem Kreuzberg (A) stehen, in welcher Himmelsrichtung finden sie dann den Stirnberg (B)?

5.  Sucht euch einen Partner und stellt euch gegenseitig noch weitere Aufgaben.

