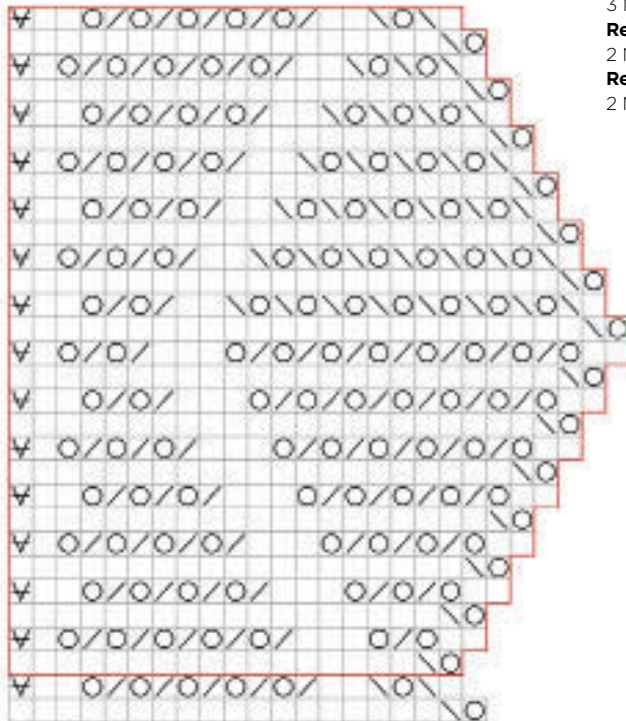


Abb. 50 %



## Traditional Large Scalloped Lace

### ► LACE

Die breite klassische Borte verläuft in weiten Bögen mit flach ausgezogenen Spitzen und wirkt sehr schön an einem schlichten Schultertuch.

### ANLEITUNG

**Reihe 1 und alle Hin-R:** U, abh abh re zus str, re M bis R-Ende

**Reihe 2:** 1 M li abh, 1 M re, 5 Mal [U, abh abh re zus str], 3 M re, U, abh abh re zus str, U, 2 M re

**Reihe 4:** 1 M li abh, 2 M re, 4 Mal [U, abh abh re zus str], 3 M re, 2 Mal [U, abh abh re zus str], U, 2 M re

**Reihe 6:** 1 M li abh, 1 M re, 4 Mal [U, abh abh re zus str], 3 M re, 3 Mal [U, abh abh re zus str], U, 2 M re

**Reihe 8:** 1 M li abh, 2 M re, 3 Mal [U, abh abh re zus str], 3 M re, 4 Mal [U, abh abh re zus str], U, 2 M re

**Reihe 10:** 1 M li abh, 1 M re, 3 Mal [U, abh abh re zus str], 3 M re, 5 Mal [U, abh abh re zus str], U, 2 M re

**Reihe 12:** 1 M li abh, 2 M re, 2 Mal [U, abh abh re zus str], 3 M re, 6 Mal [U, abh abh re zus str], U, 2 M re

**Reihe 14:** 1 M li abh, 1 M re, 2 Mal [U, abh abh re zus str], 3 M re, 7 Mal [U, abh abh re zus str], U, 2 M re

**Reihe 16:** 1 M li abh, 2 M re, 2 Mal [U, abh abh re zus str], 2 M re, 7 Mal [2 M re zus str, U], 2 M re zus str, 1 M re

**Reihe 18:** 1 M li abh, 1 M re, 3 Mal [U, abh abh re zus str], 2 M re, 6 Mal [2 M re zus str, U], 2 M re zus str, 1 M re

**Reihe 20:** 1 M li abh, 2 M re, 3 Mal [U, abh abh re zus str], 2 M re, 5 Mal [2 M re zus str, U], 2 M re zus str, 1 M re

**Reihe 22:** 1 M li abh, 1 M re, 4 Mal [U, abh abh re zus str], 2 M re, 4 Mal [2 M re zus str, U], 2 M re zus str, 1 M re

**Reihe 24:** 1 M li abh, 2 M re, 4 Mal [U, abh abh re zus str], 2 M re, 3 Mal [2 M re zus str, U], 2 M re zus str, 1 M re

**Reihe 26:** 1 M li abh, 1 M re, 5 Mal [U, abh abh re zus str], 2 M re, 2 Mal [2 M re zus str, U], 2 M re zus str, 1 M re

**Reihe 28:** 1 M li abh, 2 M re, 5 Mal [U, abh abh re zus str], 2 M re, 2 M re zus str, U, 2 M re zus str, 1 M re

# Irish, auch Elaine Lace

## ► LACE

Auch dieses Ajourmuster ist sehr alt, hat jedoch ein riesiges Auge als Hingucker. Wenn es Ihnen zu groß ist, machen Sie anstatt drei nur zwei Umschläge und in der Rückreihe dann eine rechte und eine linke Masche in den ersten Umschlag. Die Rückreihen beginnen am Rand alle mit „U, abh abh re zus str“.

### ANLEITUNG

**Reihe 1:** 1 M li abh, 1 M re, 4 Mal [U, abh abh re zus str], 3 M re, 2 M re zus str, U, 3 M re, U, 2 M re

**Reihen 2, 4, 8, 10:** U, abh abh re zus str, re M bis R-Ende

**Reihe 3:** 1 M li abh, 2 M re, 3 Mal [U, abh abh re zus str], 3 M re, 2 M re zus str, U, 5 M re, U, 2 M re

**Reihe 5:** 1 M li abh, 1 M re, 3 Mal [U, abh abh re zus str], 3 M re, 2 M re zus str, U, abh abh re zus str, 2 M re zus str, 3 Mal U, abh abh re zus str, 1 M re, U, 2 M re

**Reihe 6:** U, abh abh re zus str, 4 M re, 1 M li, re M bis R-Ende

**Reihe 7:** 1 M li abh, 2 M re, 3 Mal [U, abh abh re zus str], 4 M re, U, abh abh re zus str, 3 M re, 2 M re zus str, U, 2 M re zus str, 1 M re

**Reihe 9:** 1 M li abh, 1 M re, 4 Mal [U, abh abh re zus str], 4 M re, U, abh abh re zus str, 1 M re, 2 M re zus str, U, 2 M re zus str, 1 M re

**Reihe 11:** 1 M li abh, 2 M re, 4 Mal [U, abh abh re zus str], 4 M re, U, 3 M re verschr zus str, U, 2 M re zus str, 1 M re

**Reihe 12:** U, abh abh re zus str, re M bis R-Ende

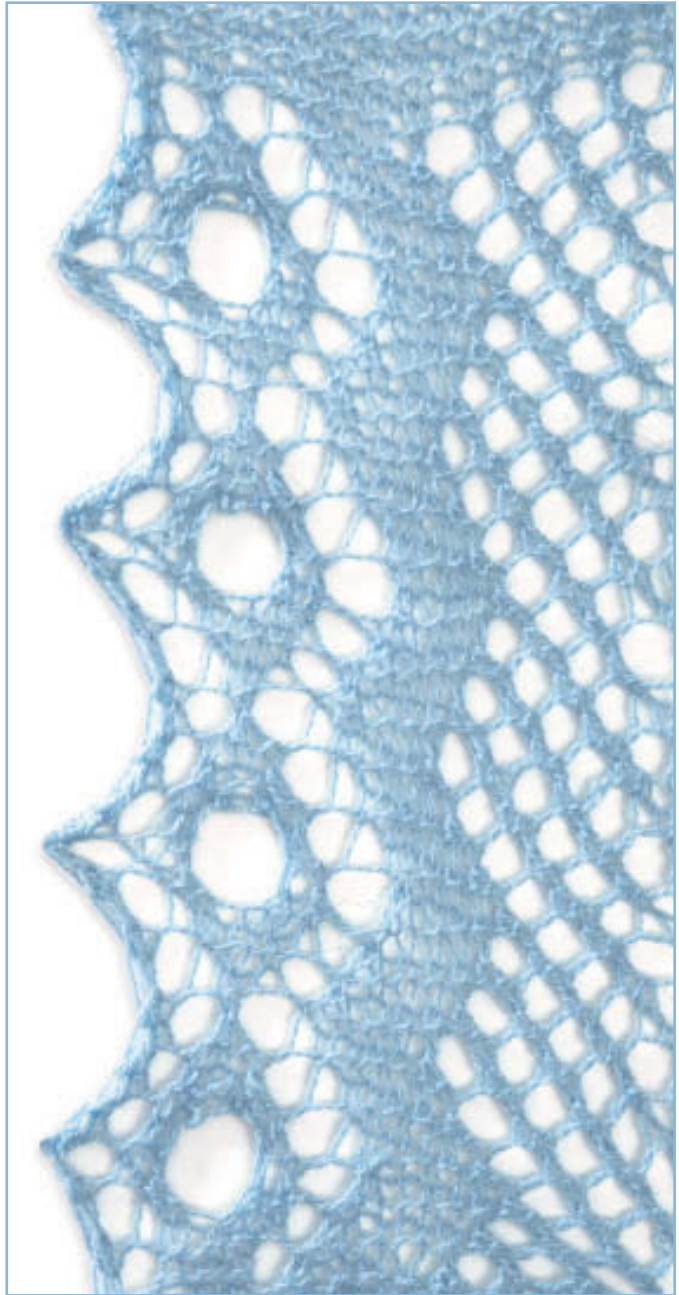
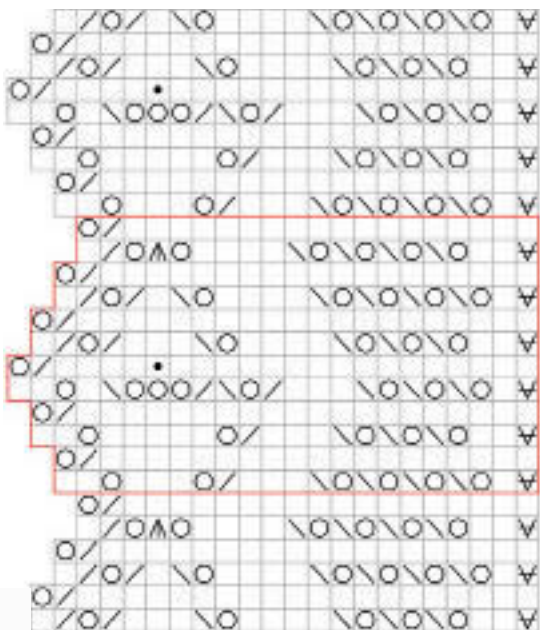


Abb. 70 %



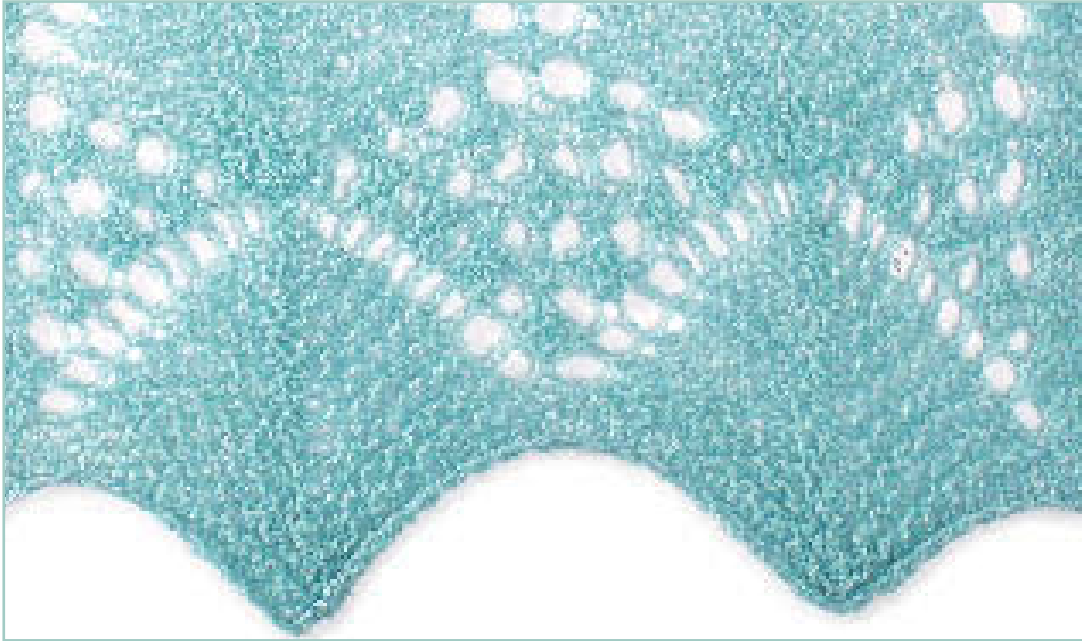


Abb. 75 %

## Madeira Cascade

### ► FLÄCHENMUSTER

Das altherwürdige Muster könnte iberischen Ursprungs oder einer iberischen Spitze abgeschaut sein. Mit The Madeira (S. 84) hat es interessanterweise nichts gemeinsam.

#### ANLEITUNG

**Reihe 1:** \*1 M re, U, 8 M re, 3 M re verschr zus str, 8 M re, U. Ab \* fortlfd wdh bis End-M, 1 M re

**Reihe 2 und alle Rück-R:** re M

**Reihe 3:** \*2 M re, U, 7 M re, 3 M re verschr zus str, 7 M re, U, 1 M re. Ab \* fortlfd wdh bis End-M, 1 M re

**Reihe 5:** 2 M re zus str, U, \*1 M re, U, 6 M re, 3 M re verschr zus str, 6 M re, U, 1 M re, U, 3 M re zus str, U. Ab \* fortlfd wdh bis auf die letzten 19 M, 1 M re, U, 6 M re, 3 M re verschr zus str, 6 M re, U, 1 M re, U, abh re zus str

**Reihe 7:** \*4 M re, U, 5 M re, 3 M re verschr zus str, 5 M re, U, 3 M re. Ab \* fortlfd wdh bis End-M, 1 M re

**Reihe 9:** \*1 M re, U, 3 M re verschr zus str, U, 4 M re, 3 M re verschr zus str, 4 M re, U, 1 M re, U, 3 M re verschr zus str, U. Ab \* fortlfd wdh bis End-M, 1 M re

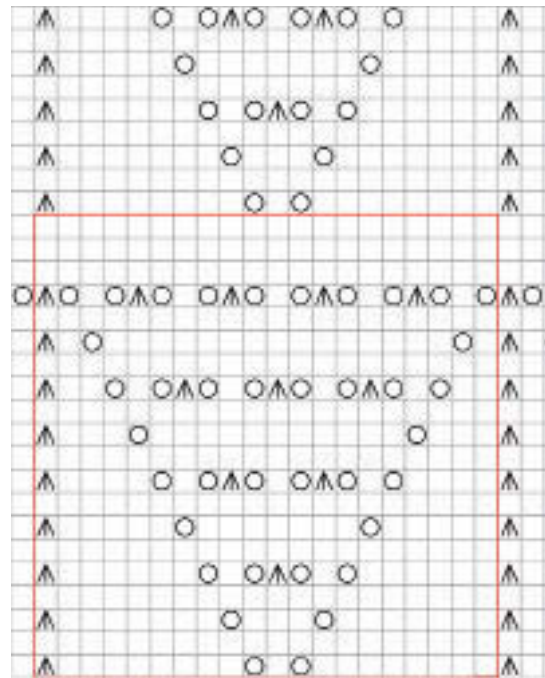
**Reihe 11:** \*6 M re, U, 3 M re, 3 M re verschr zus str, 3 M re, U, 3 M re. Ab \* fortlfd wdh bis End-M, 1 M re

**Reihe 13:** 2 M re zus str, U, \*1 M re, U, 3 M re verschr zus str, U, 1 M re, U, 2 M re, 3 M re verschr zus str, 2 M re, U, 2 Mal [1 M re, U, 3 M re verschr zus str, U]. Ab \* fortlfd wdh bis auf die letzten 19 M, 1 M re, U, 3 M re verschr zus str, U, 1 M re, U, 2 M re, 3 M re verschr zus str, 2 M re, U, 1 M re, U, 3 M re verschr zus str, U, 1 M re, U, abh re zus str

**Reihe 15:** \*8 M re, U, 1 M re, 3 M re verschr zus str, 1 M re, U, 5 M re. Ab \* fortlfd wdh bis End-M, 1 M re

**Reihe 17:** \*1 M re, U, 3 M re verschr zus str, U. Ab \* fortlfd wdh bis End-M, 1 M re

**Reihen 19 und 20:** re M



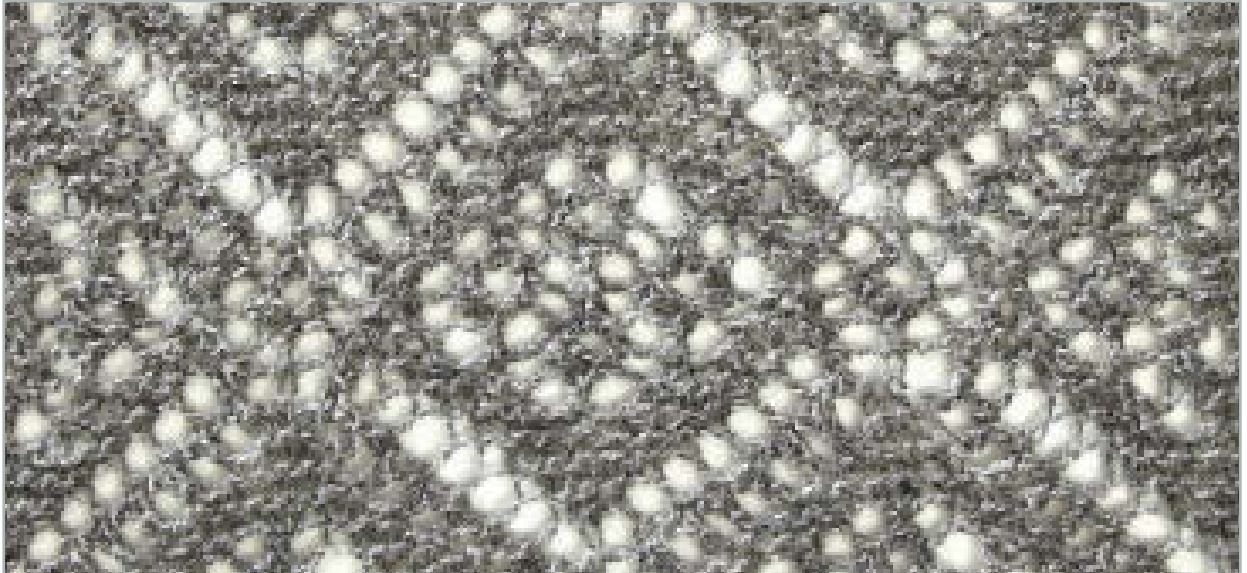
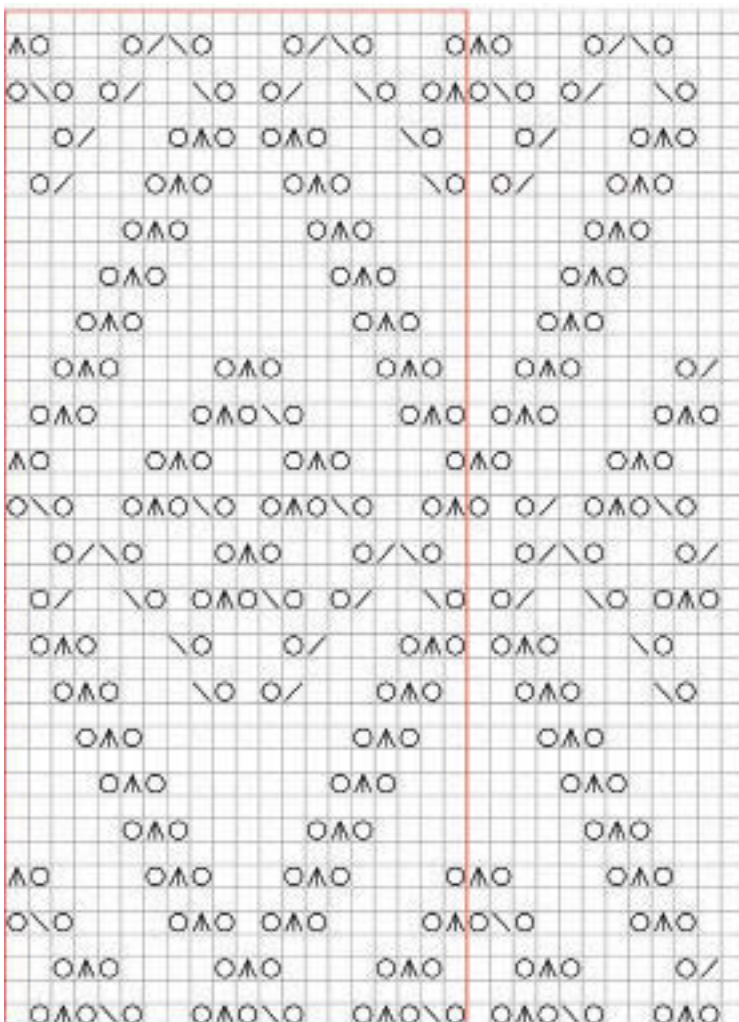


Abb. 70 %



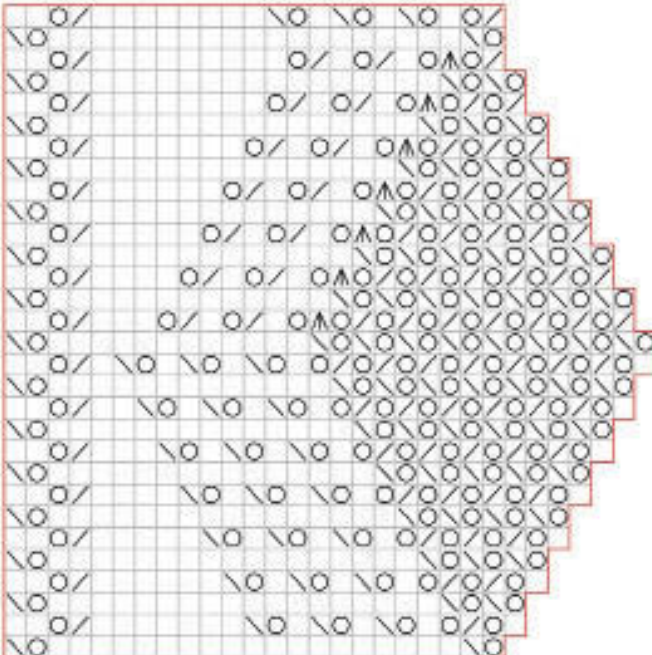
## Rose Diamond Frame with Rose Clusters

### ► FLÄCHENMUSTER

Der rautenförmige Rahmen ist an den Eckpunkten mit einer einzelnen „Rose“ verziert, in der Raute sind die Röschen zur Gruppe zusammengestellt. Der Rahmen lässt sich auch mit anderen Einzelmotiven gut kombinieren.



Abb. 50 %



## Fan Lace

### ► LACE

Die Strickschrift der „Fächer-Borte“ sieht kompliziert aus, doch wenn man erst einmal dabei ist, geht es leicht voran. Die Rückreihen beginnen alle mit einem Umschlag. Durch Hinzufügen oder Weglassen von Reihen in der Mitte der Strickschrift lässt sich dieses Lace-Muster ganz einfach länger oder kürzer machen.

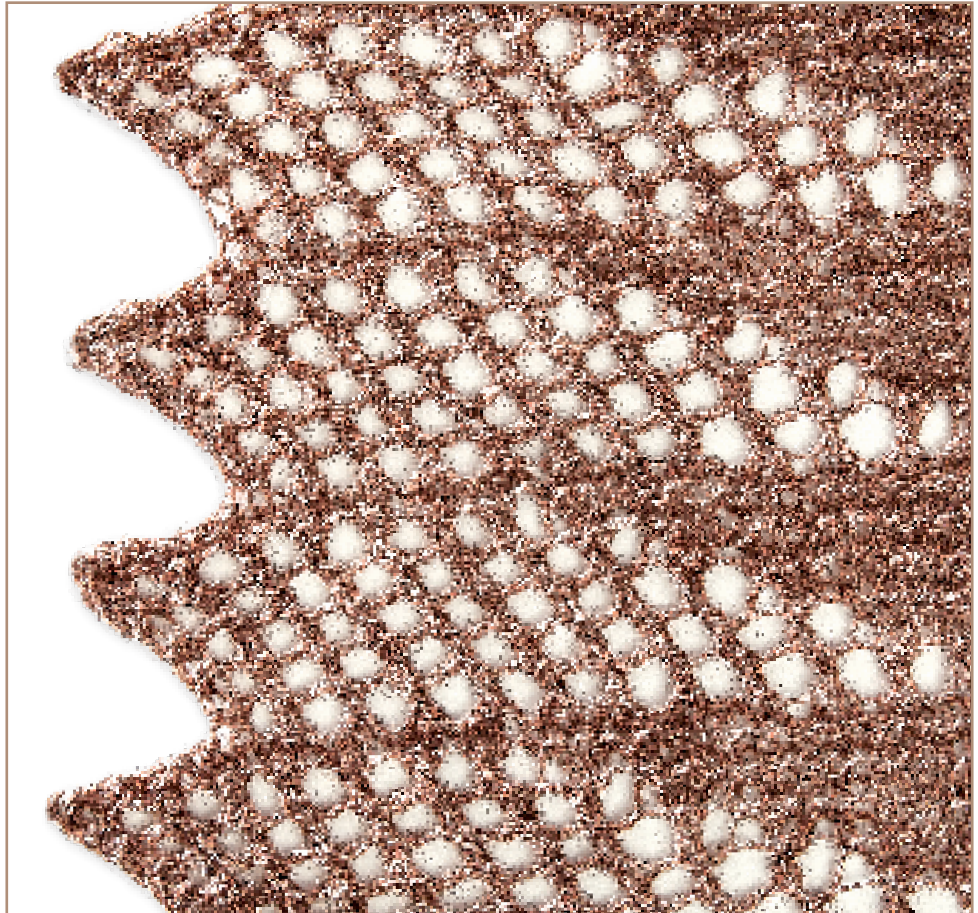


Abb. 75 %

## Margaret's Lace

### ► LACE

Diese ist eine von mehreren Versionen einer Borte von Margaret Peterson aus Unst. Seine Einfachheit und die schnörkellosen Bögen, die sich bis in die Spitzen ziehen, machen es zur idealen Blende für schlichte Schultertücher.

### ANLEITUNG

**Reihe 1:** 3 M re, 10 Mal [U, abh abh re zus str], U, 2 M re

**Reihe 2 und alle Rück-R:** 1 M li abh, re M bis R-Ende

**Reihe 3:** 6 M re, 9 Mal [U, abh abh re zus str], U, 2 M re

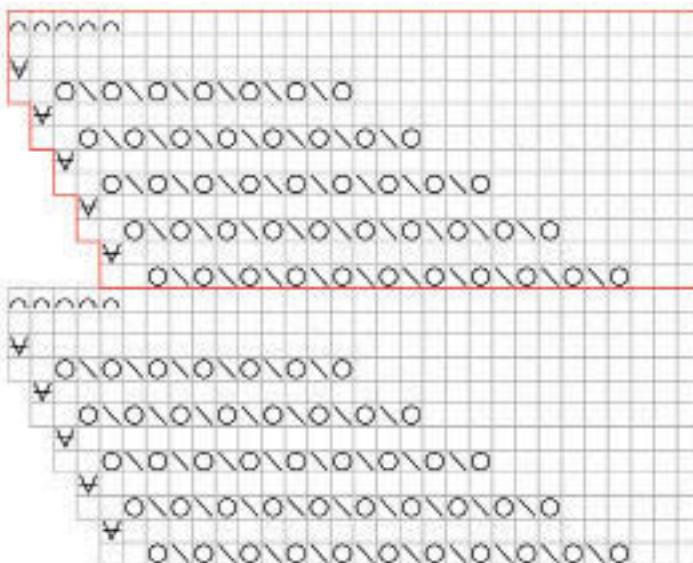
**Reihe 5:** 9 M re, 8 Mal [U, abh abh re zus str], U, 2 M re

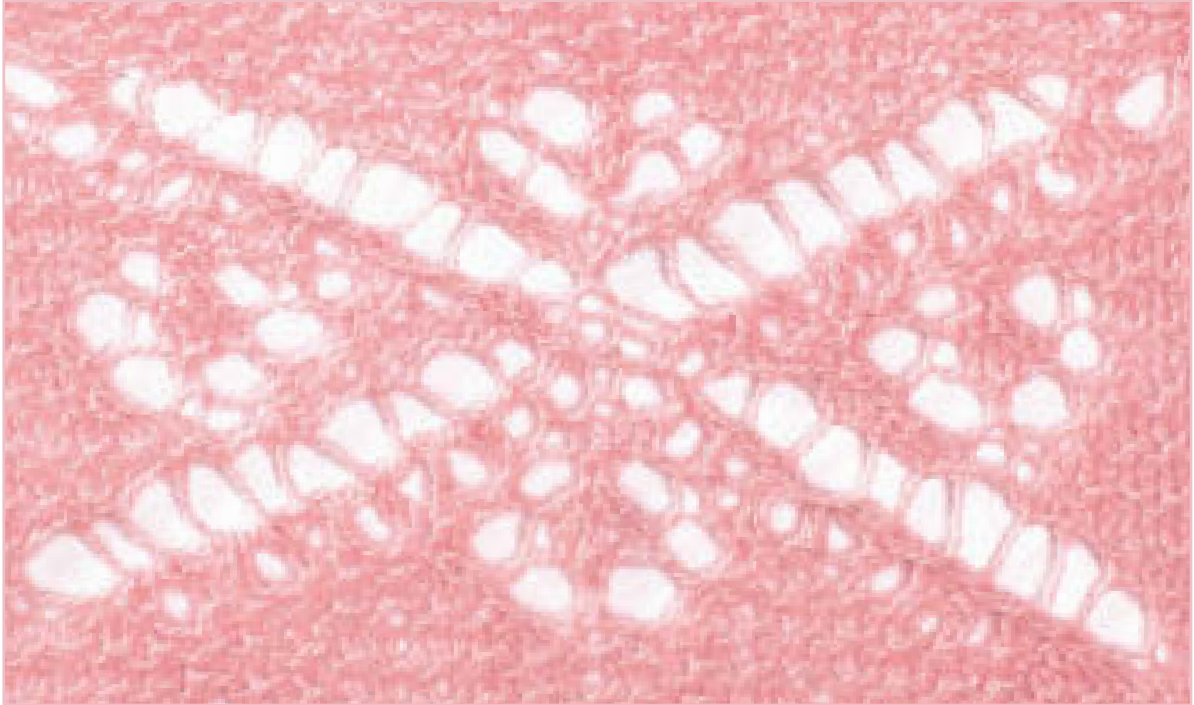
**Reihe 7:** 12 M re, 7 Mal [U, abh abh re zus str], U, 2 M re

**Reihe 9:** 15 M re, 6 Mal [U, abh abh re zus str], U, 2 M re

**Reihe 11:** re M

**Reihe 12:** 5 M abk, re M bis R-Ende

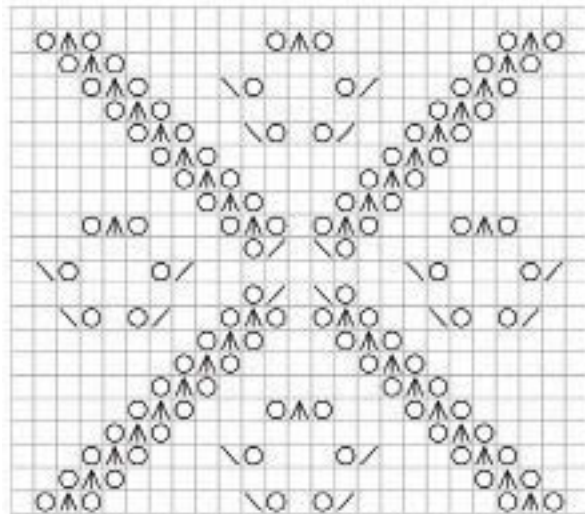




## The Saltire

### ► EINZELMOTIV

Das schräge Andreaskreuz – auf Englisch „Saltire“ – schmückt die Flagge Schottlands und war als Strickmotiv im 19. und frühen 20. Jahrhundert auf den Shetlandinseln sehr beliebt. Oft setzte man, wie hier auch, zwischen die Balken kleine Einzelmotive. Ich habe hier Cat's Paws verwendet, aber Sie können die „Katzenpfötchen“ gern durch Ihr Lieblingsmotiv ersetzen.



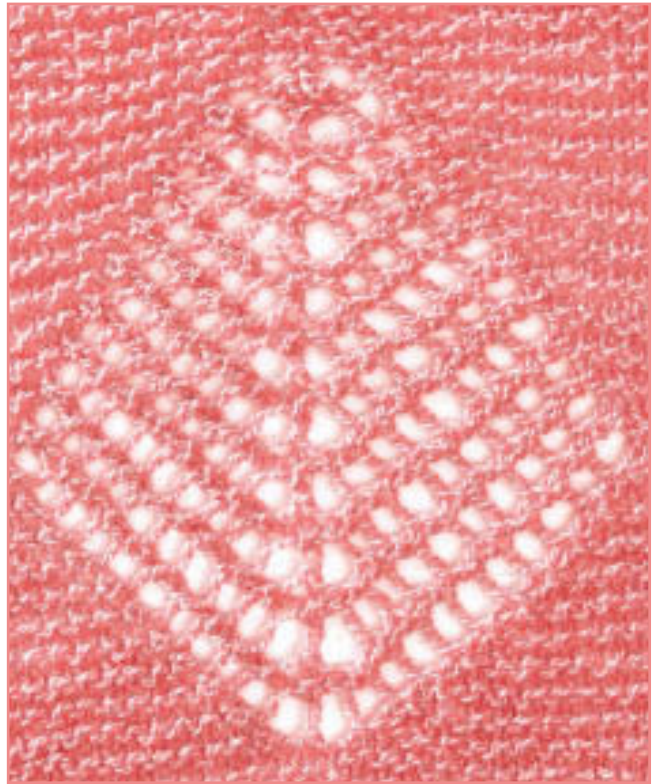
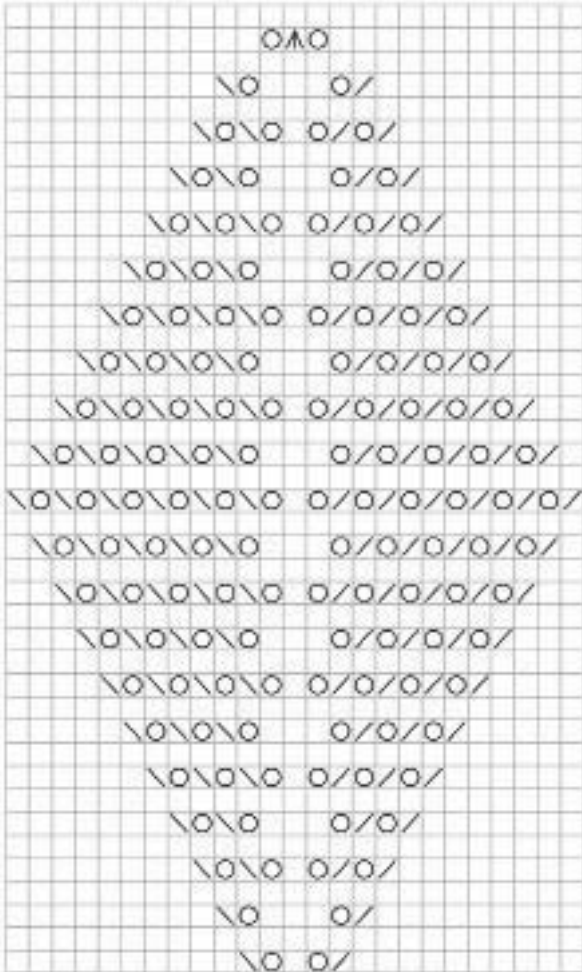


Abb. 70 %

# Tree

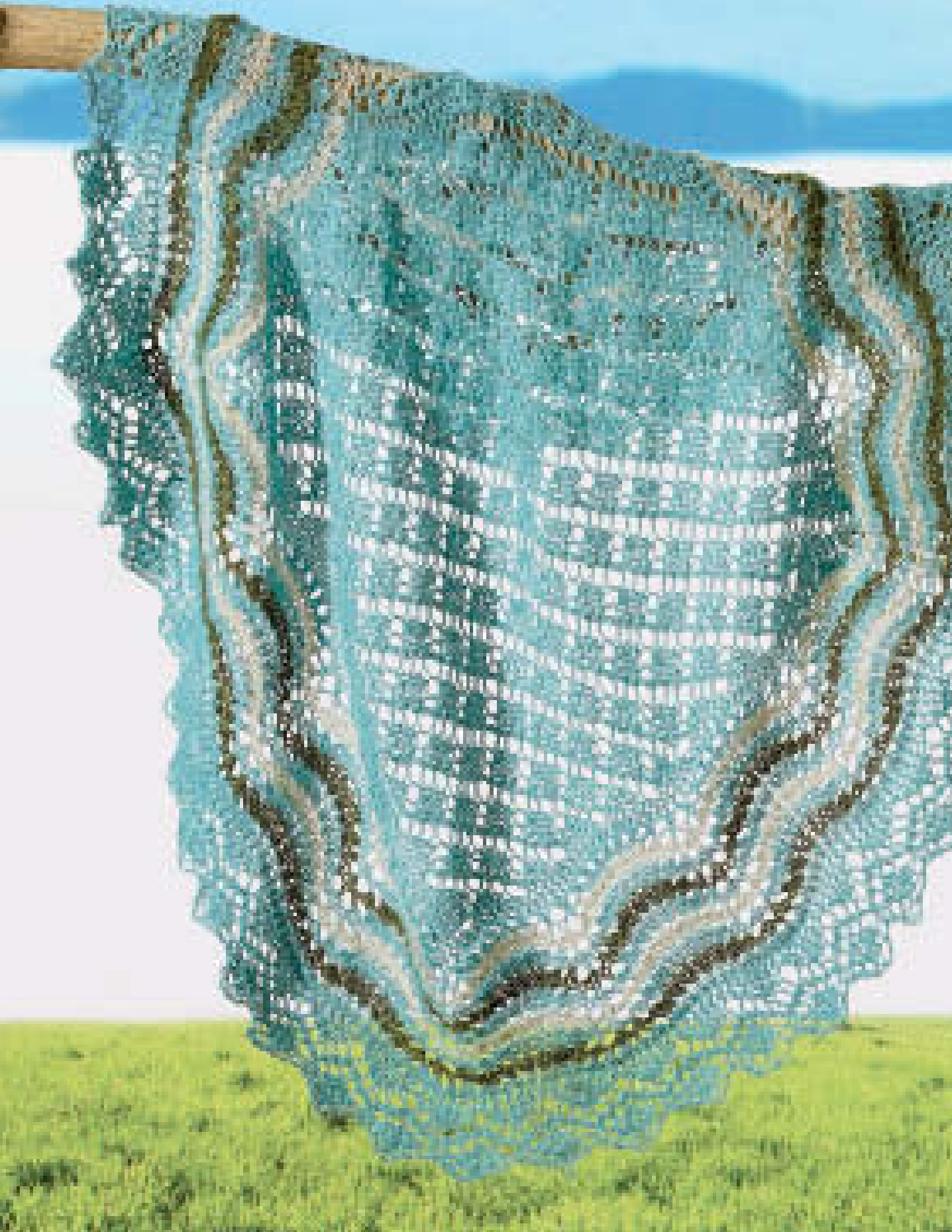
## ► EINZELMOTIV

„Bäume“ können in jeder Größe gestrickt werden. Man sieht sie oft in den Bordüren von Schultertüchern.

### ANLEITUNG

- Reihe 1:** 10 M re, 2 M re zus str, U, 1 M re, U, abh abh re zus str, 10 M re
- Reihe 2 und alle Rück-R:** re M
- Reihe 3:** 9 M re, 2 M re zus str, U, 3 M re, U, abh abh re zus str, 9 M re
- Reihe 5:** 8 M re, 2 Mal [2 M re zus str, U], 1 M re, 2 Mal [U, abh abh re zus str], 8 M re
- Reihe 7:** 7 M re, 2 Mal [2 M re zus str, U], 3 M re, 2 Mal [U, abh abh re zus str], 7 M re
- Reihe 9:** 6 M re, 3 Mal [2 M re zus str, U], 1 M re, 3 Mal [U, abh abh re zus str], 6 M re
- Reihe 11:** 5 M re, 3 Mal [2 M re zus str, U], 3 M re, 3 Mal [U, abh abh re zus str], 5 M re

- Reihe 13:** 4 M re, 4 Mal [2 M re zus str, U], 1 M re, 4 Mal [U, abh abh re zus str], 4 M re
- Reihe 15:** 3 M re, 4 Mal [2 M re zus str, U], 3 M re, 4 Mal [U, abh abh re zus str], 3 M re
- Reihe 17:** 2 M re, 5 Mal [2 M re zus str, U], 1 M re, 5 Mal [U, abh abh re zus str], 2 M re
- Reihe 19:** 1 M re, 5 Mal [2 M re zus str, U], 3 M re, 5 Mal [U, abh abh re zus str], 1 M re
- Reihe 21:** 6 Mal [2 M re zus str, U], 1 M re, 6 Mal [U, abh abh re zus str]
- Reihe 23:** wie Reihe 19
- Reihe 25:** wie Reihe 17
- Reihe 27:** wie Reihe 15
- Reihe 29:** wie Reihe 13
- Reihe 31:** wie Reihe 11
- Reihe 33:** wie Reihe 9
- Reihe 35:** wie Reihe 7
- Reihe 37:** wie Reihe 5
- Reihe 39:** wie Reihe 3
- Reihe 41:** 11 M re, U, 3 M re verschr zus str, U, 11 M re
- Reihe 42:** re M





# STRICK- MODELLE

Die in diesem Buch vorgestellten Muster lassen sich auf tausenderlei Weise miteinander kombinieren und verwenden. Das Kapitel zeigt eine Auswahl wunderschöner Strickdesigns, die Sie zu eigenen Entwürfen inspirieren sollen.

LINKS Schultertuch  
(S. 129-131)

OBEN Halbmond-Stola  
(S. 140-141)