





Wo haben sich die Igel versteckt?



So viele Igel sind es:

Aufgaben

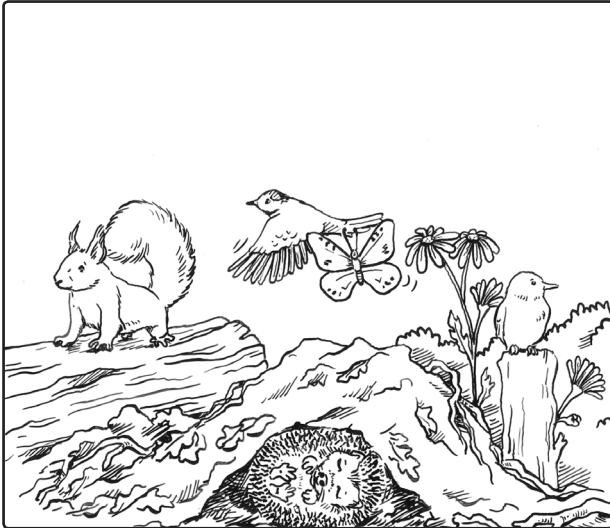
-  Sieh dir das Bild gut an. Wo kannst du Igel entdecken?
-  Kreise die Igel ein.  Schreibe in das Kästchen, wie viele Igel du gefunden hast.
-  Male ein Bild von einem Igel in seinem Versteck.



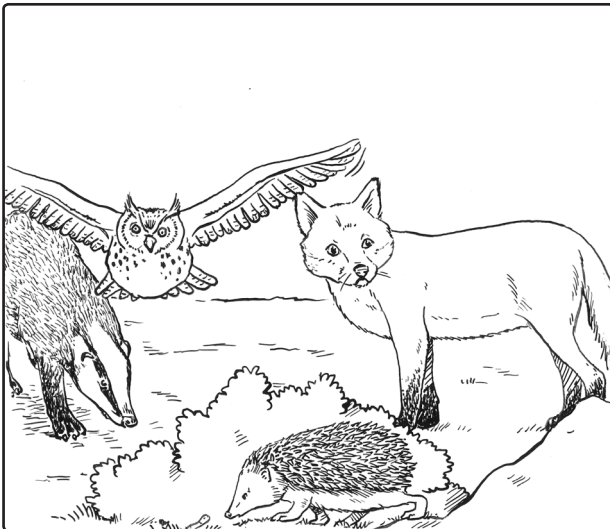
Wann ist der Igel wach?



Igel schlafen am Tag in ihrem Versteck. Erst wenn es dunkel wird, wachen sie auf. Sie sind nachtaktiv.



← []



← []

Die Feinde des Igels sind _____ , _____ und _____ .

Aufgaben

- Lies den Text und sieh dir die Bilder an.
- Ordne richtig zu: **Tag – Nacht.**
- Male die Bilder zu Ende: Tag – blauer Himmel, Wolken, Sonne
Nacht – Mond, Sterne, dunkler Himmel.
- Entdeckst du die Feinde des Igels im richtigen Bild?
- Schreibe ihre Namen auf die Linien.

