

Schmidthausen
Martin

Arbeitsheft FOS + BOS

kompetenzorientiert

Betriebswirtschaftslehre mit Rechnungswesen

Jahrgangsstufe 12



Merkur 
Verlag Rinteln

Wirtschaftswissenschaftliche Bücherei für Schule und Praxis

Begründet von Handelsschul-Direktor Dipl.-Hdl. Friedrich Hutkap †

Verfasser:

Michael Schmidthausen

Michael Martin

Das Werk und seine Teile sind urheberrechtlich geschützt. Jede Nutzung in anderen als den gesetzlich zugelassenen Fällen bedarf der vorherigen schriftlichen Einwilligung des Verlages. Hinweis zu § 52a UrhG: Weder das Werk noch seine Teile dürfen ohne eine solche Einwilligung eingescannt und in ein Netzwerk eingestellt werden. Dies gilt auch für Intranets von Schulen und sonstigen Bildungseinrichtungen.

* * * * *

1. Auflage 2018

© 2018 by Merkur Verlag Rinteln

Gesamtherstellung:

Merkur Verlag Rinteln Hutkap GmbH & Co. KG, 31735 Rinteln

E-Mail: info@merkur-verlag.de

lehrer-service@merkur-verlag.de

Internet: www.merkur-verlag.de

ISBN: 978-3-8120-1660-5

DIE AUGSBURGER BÜROMÖBEL AG KENNENLERNEN



Situation:

Die Augsburger Büromöbel AG, ein Industrieunternehmen in Bayern, produziert moderne Büromöbel. Das Unternehmen befindet sich im Augsburger Gewerbepark. Die Augsburger Büromöbel AG wendet sich mit ihren Produkten an Unternehmen sämtlicher Branchen. Privatpersonen zählen bislang kaum zu der anvisierten Zielgruppe, wenngleich mittlerweile ein Online-Shop existiert. Der Vertrieb der Büromöbel erfolgt überwiegend auf direktem Absatzweg an Kunden in ganz Deutschland. Vereinzelt werden auch exklusive Büroeinrichtungshäuser beliefert.



Die Augsburger Büromöbel AG ist seit mehreren Jahren auf dem Markt für Büromöbel eingeführt und behauptet sich dort erfolgreich gegen ihre Wettbewerber. Hervorgegangen ist die Augsburger Büromöbel AG aus der von Daniel Stein, Karin Brand und Klaus Meier gegründeten SBM Büromöbel OHG, die später unter neuem Namen in eine Aktiengesellschaft umgewandelt wurde.



Anschrift:

Augsburger Büromöbel AG
Industriepark 5
86169 Augsburg

Telefon, Telefax und E-Mail:

Telefon: 0821 3879-0
Telefax: 0821 3879-1
E-Mail: info@abmag.de

Bankverbindung:

Commerzbank Augsburg
IBAN: DE03 7204 0046 0041 4400 18
BIC: COBADEFFXXX
Sparkasse Augsburg
IBAN: DE30 7205 0000 0041 4500 75
BIC: AUGSDE77XXX

Die Produkte werden nach Kundenauftrag gefertigt. Das derzeitige Produktionsprogramm umfasst insbesondere folgende Produktgruppen:

Produktgruppe I:	Schreibtische
Produktgruppe II:	Bürostühle
Produktgruppe III:	Büroschränke

Innerhalb einer Produktgruppe sind verschiedene Modelle erhältlich.

Die Produkte werden überwiegend in Serie gefertigt. Wenn vom Kunden gewünscht, werden jedoch auch Spezialanfertigungen hergestellt.

Die Zahl der Mitarbeiter hat in den vergangenen Jahren aufgrund der positiven Geschäftsentwicklung stetig zugenommen.

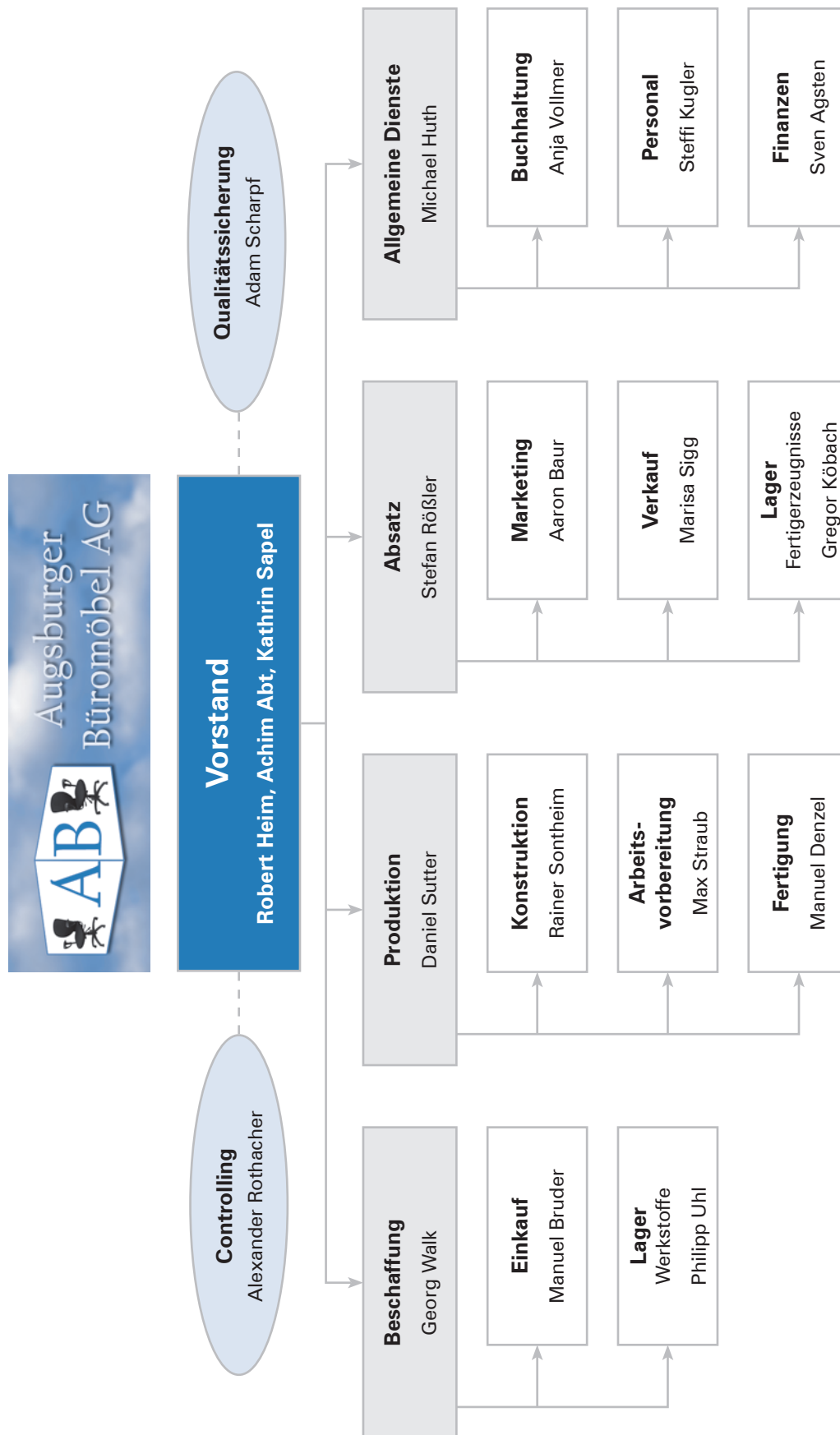
Zurzeit sind ca. 420 Mitarbeiter bei der Augsburger Büromöbel AG beschäftigt.

Die Augsburger Büromöbel AG ist gemäß dem Stabliniensystem aufgebaut. Der Vorstand besteht aus drei Mitgliedern.

Dem Vorstand unterstehen die vier Bereichsleiter. Diese sind den Abteilungsleitern ihrer Bereiche gegenüber weisungsbefugt, die wiederum nur ihren Mitarbeitern Weisungen erteilen dürfen. Darüber hinaus gibt es zwei Stabsabteilungen, die den Vorstand beraten. Deren Leiter sind den Bereichsleitern nicht weisungsbefugt.

Das nachfolgende Organigramm verdeutlicht die Aufbauorganisation der Augsburger Büromöbel AG.


Organigramm der Augsburger Büromöbel AG



**Arbeitsauftrag:**

Verschaffen Sie sich einen Überblick über die Augsburger Büromöbel AG. Nutzen Sie hierzu das folgende Auswertungsformular.

Auswertungsformular

Auswertung		 Augsburger Büromöbel AG
1. Unternehmensart:	➤	_____
2. Branche:	➤	_____
3. Produktgruppen:	➤	_____
	➤	_____
	➤	_____
4. Gesellschaftsform (Rechtsform):	➤	_____
5. Hervorgegangen aus:	➤	_____
6. Standort:	➤	_____
7. Verkaufsgebiet:	➤	_____
8. Vertriebsweg:	➤	_____
9. Kundenzielgruppe:	➤	_____
10. Fertigung:	➤	_____

11. Zahl der Mitarbeiter:	➤	_____
12. Aufbauorganisation:	➤	_____
	●	_____ Vorstand
	●	_____ Bereiche
	●	_____ Abteilungen
	●	_____ Stabsabteilungen mit _____ Funktion