

INHALTSVERZEICHNIS

Die Kapitel sind wie eine Reise durch die Welt der Gefühle angeordnet. Trotzdem kannst du auch mit dem Gefühl anfangen, das dich am meisten interessiert. Blättere dazu einfach zu der entsprechenden Seite.

		10 ZUNEIGUNG Nancy Brajer		12 LIEBE Maricel Rodríguez Clark
		36 SCHULD Virginia Piñón	34 REUE Federico Combi	
				32 MITGEFÜHL Nancy Brajer
40 UNSICHERHEIT Virginia Piñón	38 SCHAM Nella Gatica			
		44 VERWIRRTHEIT Adriana Keselman	48 STAUNEN Alejandra Karageorgiu	50 EKEL Javier González Burgos
42 SCHÜCHTERNHEIT Alejandra Karageorgiu		46 ANGST Patricia Fitti		
		72 EUPHORIE Anita Morra	70 BEGEISTERUNG Paola De Gaudio	
76 ENTTÄUSCHUNG Javier González Burgos	74 MUTLOSIGKEIT Gabriela Thiery			
		80 BEWUNDERUNG María Lavezzi	82 EIFERSUCHT Cynthia Orensztajn	84 BEGEHREN Luciana Feito
78 FRUSTRATION Federico Combi				

14
HASS
Nella Gatica



16
WUT
Romina Biassoni



18
ÄRGER
Cynthia Orensztajn



20
STRESS
Keki un puntito



30
TRAUER
Javier González Burgos



28
FREUDE
Bela Oviedo



26
GLÜCKLICHSEIN
Tofi



24
GELASSENHEIT
Gabriela Thiery



22
ERLEICHTERUNG
Nella Gatica



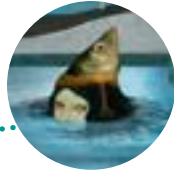
52
FEINDSELIGKEIT
Luciana Feito



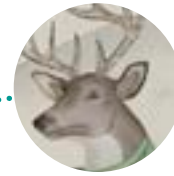
54
AKZEPTANZ
Josefina Wolf



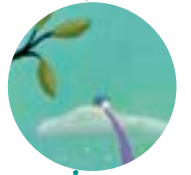
56
UNVERSTÄNDNIS
Federico Combi



58
HILFLOSIGKEIT
Javier González Burgos



60
EINSAMKEIT
Jazmín Varela



68
VORFREUDE
Bela Oviedo



66
LANGeweILE
Nella Gatica



64
MELANCHOLIE
Federico Combi



62
WEHMUT
Elissambura



86
ZUFRIEDENHEIT
Tofi



88
STOLZ
Keki un puntito



90
VERGNÜGEN
Luciana Feito



92
DANKBARKEIT
Nancy Brajer



Zuneigung

Manche Lebewesen wecken in uns ein Gefühl von Zuneigung: ein süßer Hundewelpen, ein Baum in voller Blüte, ein Großvater ... Zuneigung bedeutet Nähe und Mitgefühl.

Wir empfinden Zuneigung gegenüber hilflosen und harmlosen Personen, Tieren und Gegenständen.

Woher kommt diese Zuneigung?

Die Zuneigung kommt aus uns selbst. Aber es sind die anderen, die dieses Gefühl in uns wecken. Vor allem ihre Verletzlichkeit entfacht in uns den Wunsch, ihnen gegenüber zärtlich, rücksichtsvoll und einfühlsam zu sein.

Zuneigung ist der erste Schritt hin zur **Liebe**.





Liebe

Die Liebe ist von allen Gefühlen am widersprüchlichsten. Sie kann uns ein riesiges Lächeln ins Gesicht zaubern, sie kann uns aber auch in Tränen ausbrechen lassen.

Welche Formen von Liebe gibt es?

- romantische Liebe: Wenn du ständig an eine bestimmte Person denken musst ... und du gleichzeitig nervös und glücklich bist, wenn du sie siehst.
- reine Liebe: Wenn du die Freude oder Traurigkeit einer Person, die du liebst, teilst und ihr immer nur das Beste wünschst. Diese Form der Liebe ist ein unglaublich reines und warmes Gefühl.

Das Gegenteil von Liebe ist **Hass**.





Hass

Hass ist ein Gefühl von großer Ablehnung und Abneigung, das wir gegenüber einer Person, einem Lebewesen oder einem Gegenstand empfinden. Meistens wünschen wir uns dabei auch, dass demjenigen etwas Schlimmes passiert.

Wie lange hält der Hass an?

Hass kann uns sehr lange begleiten. Manchmal ist das Gefühl aber auch schnell wieder vorbei. Dann hassen wir jemanden nur für einen ganz kurzen Moment, aber das bedeutet nicht, dass wir diese Person deshalb nicht mehr lieben.

Wenn der Hass so stark wird, dass wir aus diesem Gefühl heraus handeln, wird aus Hass **Wut**.



