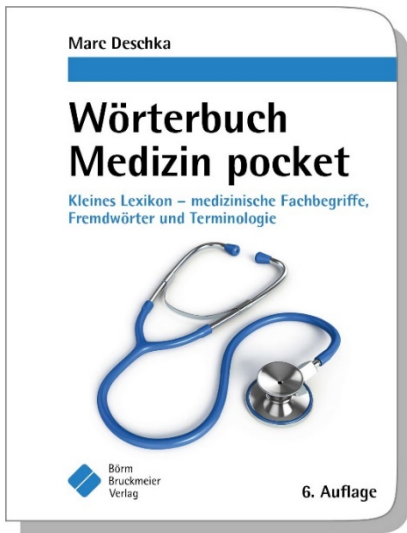


Ausgewählte Seiten als Leseprobe aus:



ISBN 978-3-89862-836-5  
17,00 Euro [D]; 17,50 Euro [A]; 34,00 CHF

© 2021 Börm Bruckmeier Verlag GmbH

von Entzündungen bzw. Geschwulst-  
erkrankungen; Abkürzungen: BSG, BKS

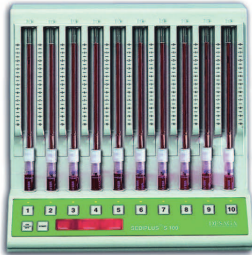


Abb. 84: BSG [12]

**Blutkultur** Bebrütung von Krankheitserregern einer Blutprobe in einem wachstumsfördernden Medium zur Diagnostik von Infektionserkrankungen



Abb. 85: Blutkulturflaschen

**Blutplasma** Plasma

**Blutschwamm** Angiom

**Blutsenkung(sgeschwindigkeit)** Blutkörperchengenkungsgeschwindigkeit

**Blutserum** Serum

**Blutspiegel** Konzentration von Substanzen im Blut, z.B. Arzneimittel

**Bluttransfusion** Transfusion

**Blutungsanämie** durch akute oder chronische Blutverluste ausgelöste Anämie

**Blutungszeit** grob orientierender Test der körpereigenen Blutgerinnung, bei dem nach einem etwa 3 mm tiefen Stich in das Ohrläppchen die Zeit gemessen wird, bis die Blutung steht; Normalwert: 2–5 min

**Blutzucker** im Blut gelöste Glukose; Abkürzung: BZ

**Blutzuckermessgerät** Gerät zur Bestimmung des Blutzuckers aus einem auf einen Messstreifen aufgetropften Blutstropfen



Abb. 86: Blutzuckermessgerät [8]

**Blutzuckertagesprofil** über den Tag verteilte Messungen des Blutzuckers zur Erkennung von Abweichungen der Werte vom Normbereich; Abkürzung: BZIP

**BMG** Abkürzung für „Bundesministerium für Gesundheit“

**BMI** Abkürzung für Body-Mass-Index

**Bobath-Konzept** bewegungstherapeutisches Konzept für Menschen mit motorischen Beeinträchtigungen aufgrund neurologischer Funktionsstörungen, z.B. nach Apoplexie

**Body-Mass-Index** Messziffer zur Einstufung des Körpergewichts; Abkürzung: BMI

$$\text{BMI} = \frac{\text{Körpergewicht (kg)}}{\text{Körperlänge}^2 (\text{m}^2)}$$

*Exkoriation* zu beschreiben.  
(Definition nach EPUAP/NPUAP 2014)

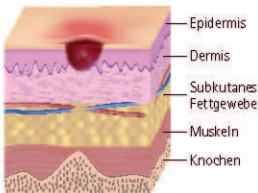


Abb. 134: Dekubitus Kategorie II [31]

**Dekubitus Kategorie/Stadium III** (= vollständiger Verlust der Haut) Vollständiger Gewebeverlust. *Subkutanes* Fett kann sichtbar sein, aber Knochen, *Sehne* oder Muskel liegen nicht offen. Beläge können vorhanden sein, die aber nicht die Tiefe des Gewebeverlustes verdecken. Es können Taschenbildungen oder Unterminierungen vorliegen. Die Tiefe eines Dekubitus der Kategorie/des Stadiums III kann je nach anatomischer Lokalisation variieren. Der Nasenrücken, das Ohr, das Hinterhaupt und der Knöchel haben kein *subkutanes* Gewebe und *Ulzera* der Kategorie/des Stadiums III können dort oberflächlich sein. Im Gegensatz dazu können besonders *adipöse* Bereiche einen extrem tiefen Dekubitus der Kategorie/des Stadiums III entwickeln. Knochen/*Sehnen* sind nicht sichtbar oder direkt tastbar.  
(Definition nach EPUAP/NPUAP 2014)

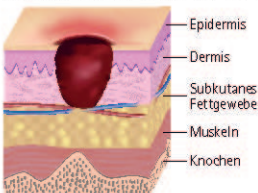


Abb. 135: Dekubitus Kategorie III [31]

## Dekubitus Kategorie/Stadium IV

(= vollständiger Gewebeverlust) Vollständiger Gewebeverlust mit freiliegenden Knochen, *Sehnen* oder Muskeln. Beläge oder *Schorf* können an einigen Teilen des Wundbettes vorhanden sein. Es können Taschenbildungen oder Unterminierungen vorliegen. Die Tiefe eines Dekubitus der Kategorie/des Stadiums IV variiert je nach *anatomischer* Lokalisation. Der Nasenrücken, das Ohr, das Hinterhaupt und der Knöchel haben kein *subkutanes* Gewebe und diese *Ulzera* können oberflächlich sein. *Ulzera* der Kategorie/des Stadiums IV können sich in Muskeln und/oder unterstützenden Strukturen ausbreiten (z.B. *Faszie*, *Sehne* oder *Gelenkkapsel*) und eine *Osteomyelitis* verursachen. Offenliegende Knochen/*Sehnen* sind sichtbar oder direkt tastbar.  
(Definition nach EPUAP/NPUAP 2014)

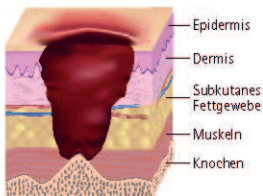


Abb. 136: Dekubitus Kategorie IV [31]

**Dekubitusmatratze** Antidekubitusmatratze  
**Dekubitus-Prädilektionsstellen** Körperstellen, die besonders durch das Auftreten eines Dekubitus gefährdet sind (Abb. 137)

**Dekubitusprophylaxe** vorbeugende Maßnahmen zur Verhinderung eines Dekubitus

**deletär** schädlich

**Deletion** Zerstörung

**Delir(ium)** Psychose mit Bewusstseinstörung, Verwirrtheit, Unruhe und *Halluzinationen*, z. B. bei *Schädel-Hirn-Trauma*, Alkohol- oder Medikamentenentzug

**Dellwarze** *Molluscum contagiosum*