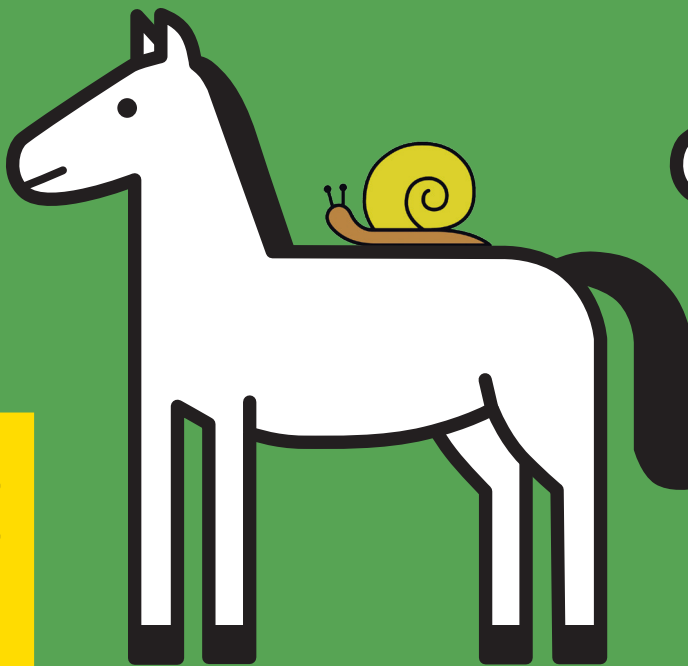


MATHE – NA KLAR!

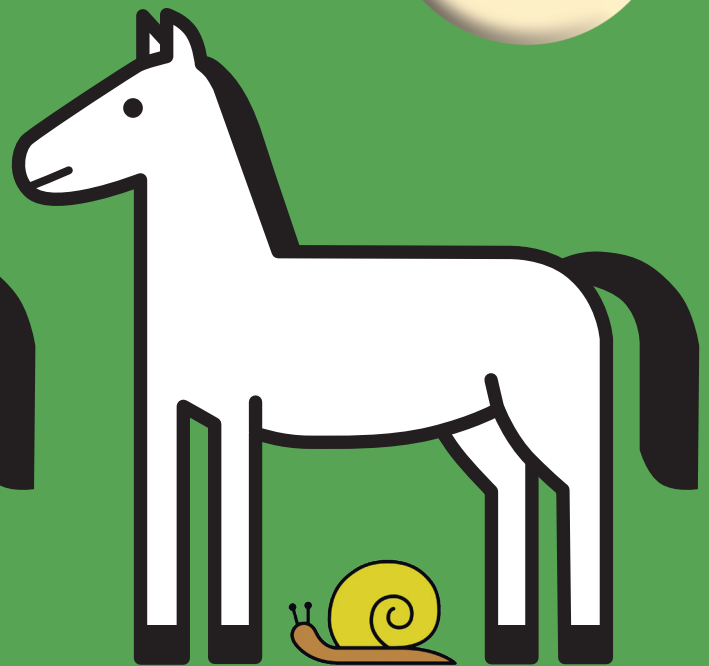
Pränumerik Raumordnungsbegriffe

Differenzierte Arbeitsblätter zur
systematischen Förderung

Mit
METACOM
Symbolen



AVF



UNTER

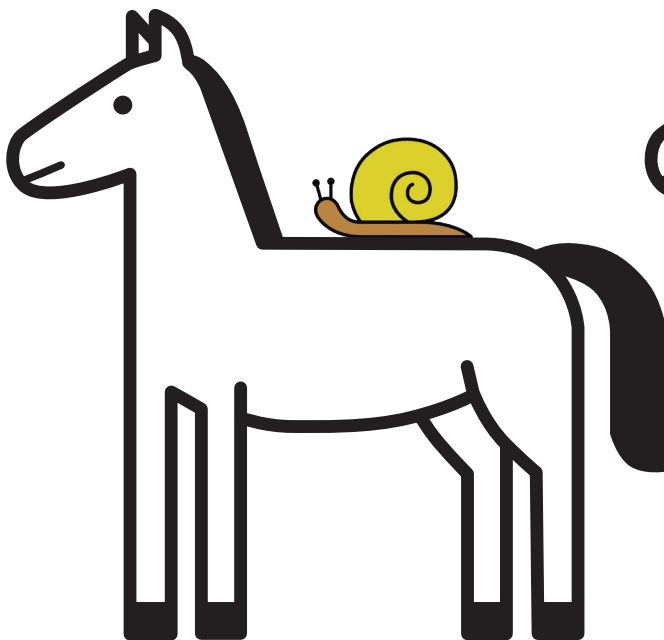


MATHE - NA KLAR!

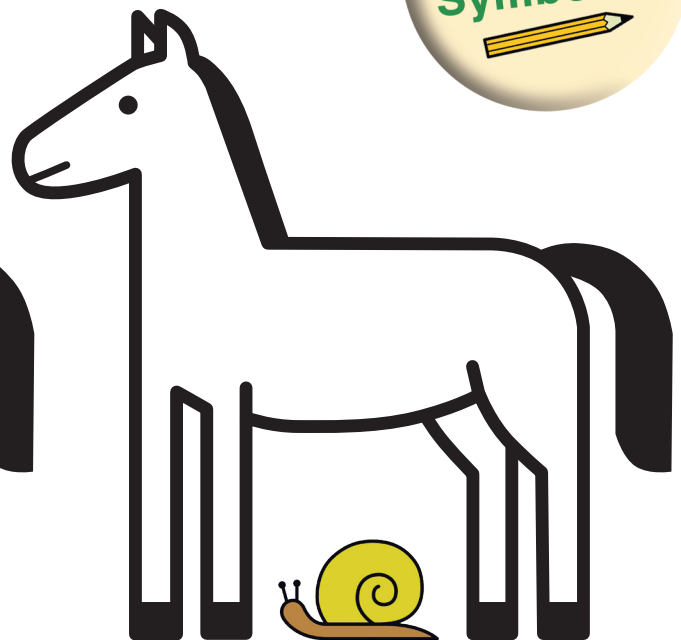
Pränumerik Raumordnungsbegriffe

Differenzierte Arbeitsblätter zur
systematischen Förderung

Mit
METACOM
Symbolen



AVF



UNTER

Impressum

Titel

Sonderpädagogische Förderung – Geistige Entwicklung

Mathe – na klar!

Pränumerik: Raumordnungsbegriffe

Differenzierte Arbeitsblätter zur systematischen Förderung

Autorinnen

Anne Miller und Nina Vink

Illustrationen

METACOM-Symbole © Annette Kitzinger

(Aus didaktischen Gründen wurden einige METACOM-Symbole verändert.

Dazu zählen z.B. farbliche Veränderungen oder Zusammensetzungen aus mehreren Symbolen.)

Druck

Athesia Druck GmbH, Bozen, IT



Verlag an der Ruhr

Mülheim an der Ruhr

www.verlagruhr.de

Geeignet für die Altersstufen 4–10

Urheberrechtlicher Hinweis

Das Werk und seine Teile sind urheberrechtlich geschützt. Jede Verwendung in anderen als den gesetzlich zugelassenen Fällen oder außerhalb dieser Bedingungen bedarf der vorherigen schriftlichen Einwilligung des Verlages.

Im Werk vorhandene Kopiervorlagen dürfen vervielfältigt werden, allerdings nur für Schüler*innen der eigenen Klasse/des eigenen Kurses. Die dazu notwendigen Informationen (Buchtitel, Verlag und Autorinnen) haben wir für Sie als Service bereits mit eingedruckt. Diese Angaben dürfen weder verändert noch entfernt werden. Die Weitergabe von Kopiervorlagen oder Kopien (auch von Ihnen veränderte) an Kolleg*innen, Eltern oder Schüler*innen anderer Klassen/Kurse ist nicht gestattet.

Editierbare Vorlagen dürfen bearbeitet, gespeichert und für Schüler*innen der eigenen Klasse/des eigenen Kurses vervielfältigt werden. Der Verlag untersagt ausdrücklich das digitale Speichern und Zurverfügungstellen dieser Materialien in Netzwerken (das gilt auch für Intranets

von Schulen und sonstigen Bildungseinrichtungen), per E-Mail, Internet oder sonstigen elektronischen Medien außerhalb der gesetzlichen Grenzen. Kein Verleih. Keine gewerbliche Nutzung.

Näheres zu unseren Lizenzbedingungen können Sie unter www.verlagruhr.de/lizenzbedingungen/ nachlesen.

Bitte beachten Sie zusätzlich die Informationen unter www.schulbuchkopie.de.

Soweit in diesem Produkt Personen fotografisch abgebildet sind und ihnen von der Redaktion fiktive Namen, Berufe, Dialoge u. Ä. zugeordnet oder diese Personen in bestimmte Kontexte gesetzt werden, dienen diese Zuordnungen und Darstellungen ausschließlich der Veranschaulichung und dem besseren Verständnis des Inhalts.

© Verlag an der Ruhr 2023

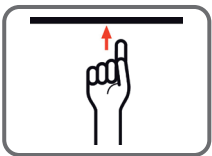
ISBN 978-3-8346-6146-3

Vorwort

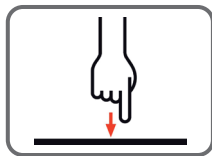
Arbeitsblätter

Auf jedem Arbeitsblatt sind die Aufgaben in Text und Bild dargestellt. Durch sich wiederholende Aufgabenstellungen und klare Symboldarstellungen (METACOM-Symbole) ist es den Schüler*innen möglich, die Arbeitsaufträge selbst zu lesen. Auf diese Weise erfahren sie Möglichkeiten eigenständigen Handelns.

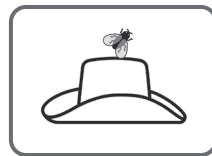
Die Arbeitsblätter in diesem Themenheft sind mit folgenden Symbolen gekennzeichnet:



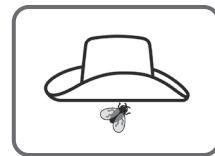
oben



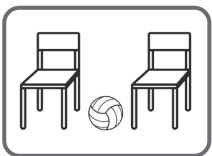
unten



auf



unter



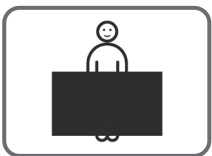
zwischen



neben



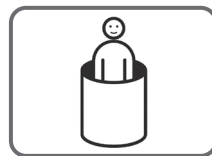
neben



hinter

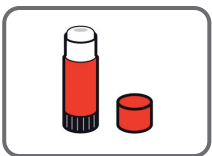


vor

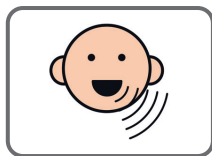


in/im

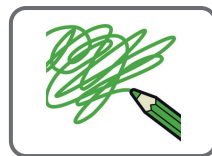
Folgende Symbole finden Sie auf den Arbeitsblättern:



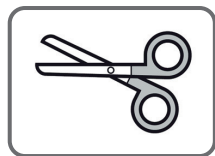
kleben



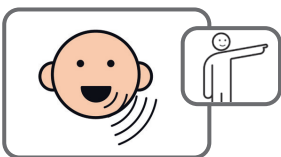
sprechen



ausmalen



ausschneiden



sprechen und zeigen



ich

→ Die Arbeitsaufträge sind so gestaltet, dass dabei Grundfertigkeiten, wie Einkreisen, Ausmalen, Bilderlesen, Schneiden und Kleben, geübt werden.