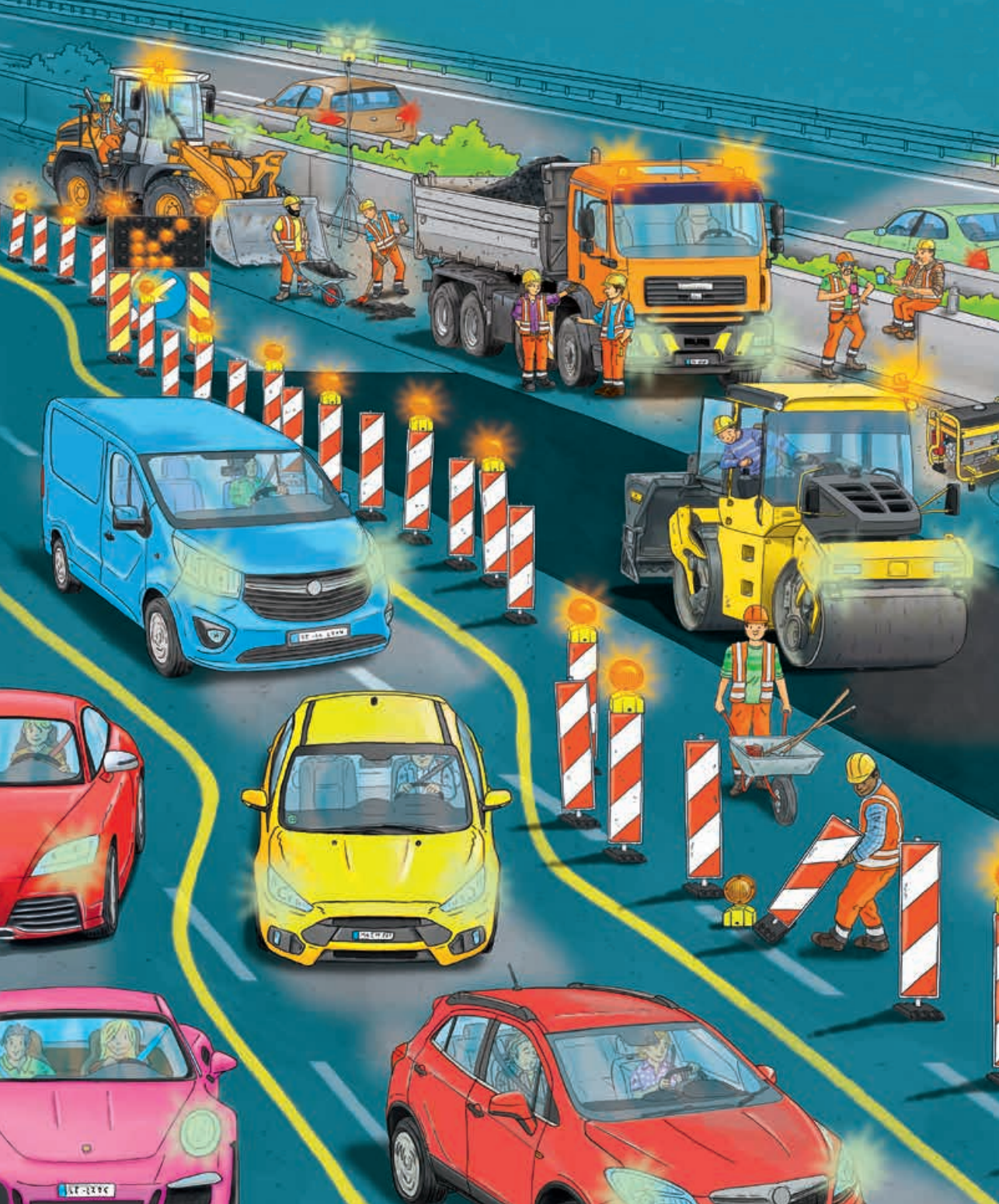


AUF DER BAUSTELLE





Auf der Autobahn wird heute Nacht eine Fahrbahn erneuert. Um in Ruhe und gefahrlos arbeiten zu können, haben die Bauarbeiter die Fahrspur mit blinkenden Warnbaken für den Autoverkehr gesperrt. Der Asphaltfertiger verteilt den neuen Straßenbelag auf der Fahrbahn. Die schwere Vibrationswalze fährt direkt hinter dem Asphaltfertiger und sorgt dafür, dass der Asphalt schön glatt wird.



