



ICH BIN AUSGERUTSCHT...! SIE RÜHRT SICH NICHT MEHR.

SIE IST NUR ETWAS BENOMMEN. IHR LUFTBEHÄLTER IST GEPLATZT!



DIE JUNGE UNBEKANNTE ÖFFNET DIE AUGEN...

OH NEIN! SIE HAT ANGST VOR MIR!

KEIN WUNDER, WENN MAN SO RAUSGERISCHT WIRD. ? ISOLDE!!



ISOLDE! »PRINZESSINK! DU HAST HER NICHTS ZU SUCHEN!

VERZEIH NAHM!

HE! DAS IST...



SCHREI NICHT SO! SIE HAT NUR IHREN LUFTBEHÄLTER ZERRISSEN!

OHNE LUFT SCHAFFT SIE ES NICHT DURCH DIE PASSAGE!



UNGLAUBLICH! ER SPRICHT GÄLISCH, UND ICH KANN IHM ANTWORTEN!

FRAG IHN, WIE VIELE SIE SIND, DORT UNTER WASSER.



ER SAGT, NUR SEIN BRUDER UND DAS TIER, DAS SIE HERGEBRACHT HAT.

MYNA! SIND DIE TAUCHAUSRÜSTUNGEN AN DER WAND EINSATZBEREIT?

JA.



GUT, WIR BRAUCHEN DREI ATEMGERÄTE, ZWEI TRAKTOREN, UND VOR ALLEM TRADUKTOREN!

ZUERST SOLLTEN WIR KHANY INFORMIEREN.

NEIN!



EINE VIERTELSTUNDE SPÄTER...

BIST DU SICHER, DASS SIE ES DURCH DIE PASSAGE SCHAFFT?

GANZ SICHER. VERSTEHST DU MICH, ISOLDE?

SIE HEISST YOKO UND ICH EMILIA.

JA, FREMDE! ES IST WE MAGIE.



MYNA! DAS HIER IST EINE SACHE ZWISCHEN ZARKA UND MIR. SIE WILL ES SO.

GUT.



NEIN! BALBOK!

KRIII

HALTE DICH AN MEINEM ARM FEST, ISOLDE! WIR FOLGEN DIR, NAHM!

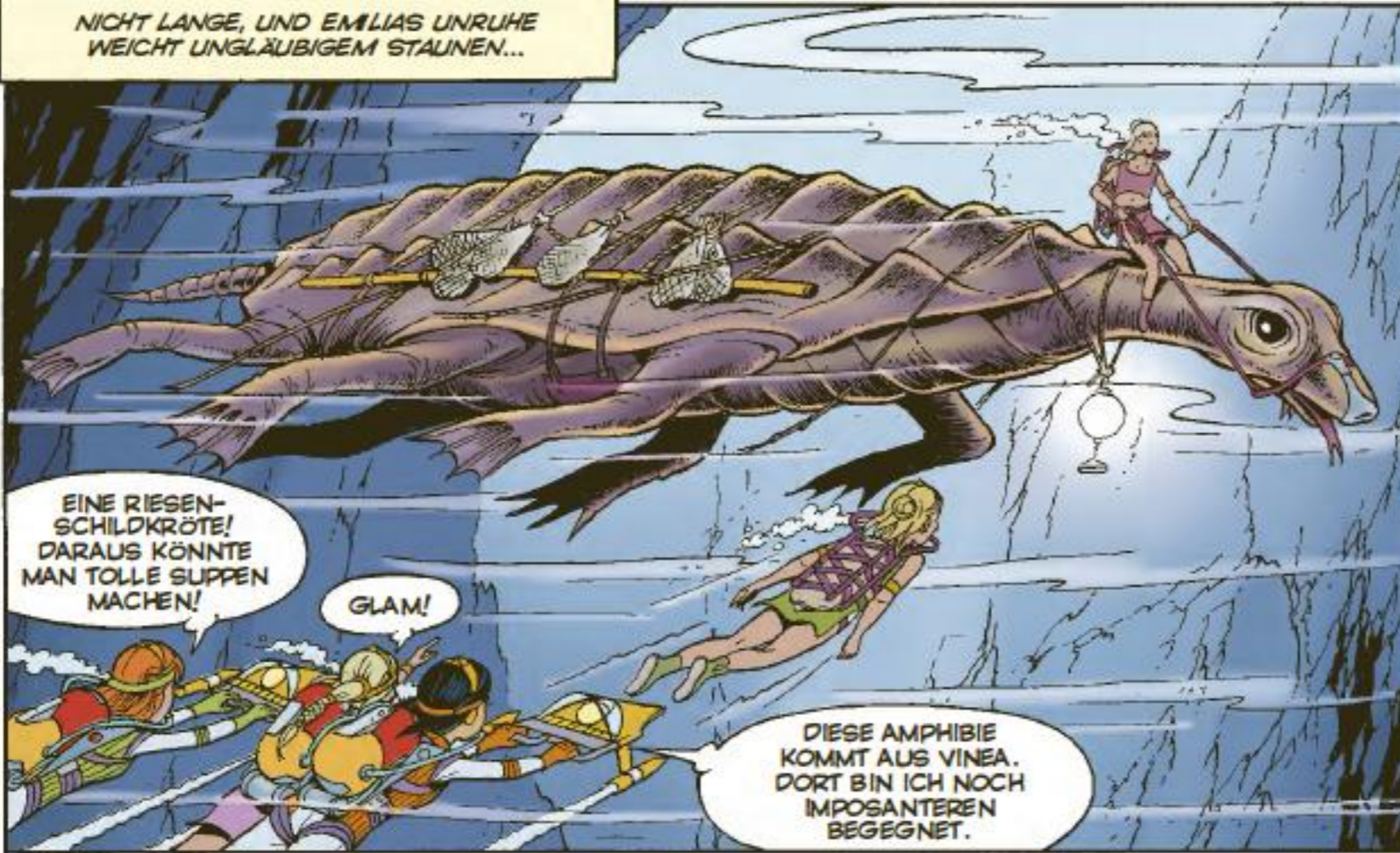
MMM...



BALD HAT DIE GRUPPE DAS BECKEN DURCHQUERT UND TAUCHT IN DIE GROTTE AB.

WIE WOHL DAS TIER AUSSIEHT, VON DEM ER SPRACH?

NICHT LANGE, UND EMILIAS UNRUHE WEICHT UNGLÄUBIGEM STAUNEN...



EINE RIESEN-SCHILDKRÖTE! DARAUSS KÖNNTE MAN TOLLE SUPPEN MACHEN!

GLAM!

DIESE AMPHIBIE KOMMT AUS VINEA. DORT BIN ICH NOCH IMPOSANTEREN BEGEGNET.

PLÖTZLICH GLEITET EIN SCHATTEN VORBEI.



BALBOK?!

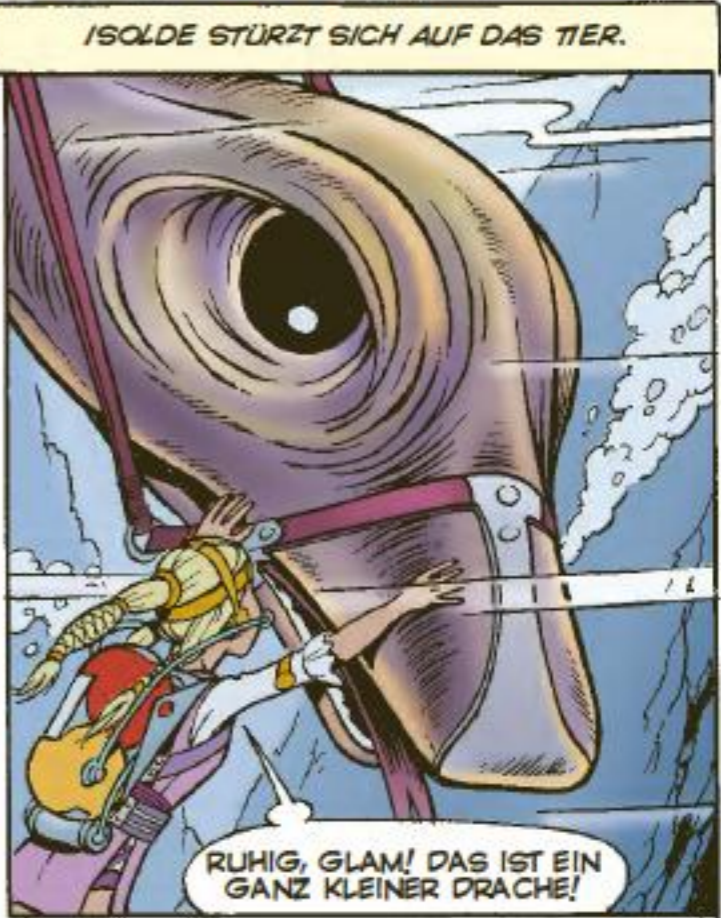


?

SHHH



SFLASH



ISOLDE STÜRZT SICH AUF DAS TIER.

RUHIG, GLAM! DAS IST EIN GANZ KLEINER DRACHE!



»SPUCKE KEIN FEUER AUF DEN, DER ES LÖSCHEN KANN.« DAS IST EINE ALTE WEISHEIT.

KRIII



ISOLDE! STEIG AUF GLAMS RÜCKEN!

NEIN, ICH BLEIBE BEI YOKO!



DAS TIER LÄSST SICH ZU BODEN SINKEN...

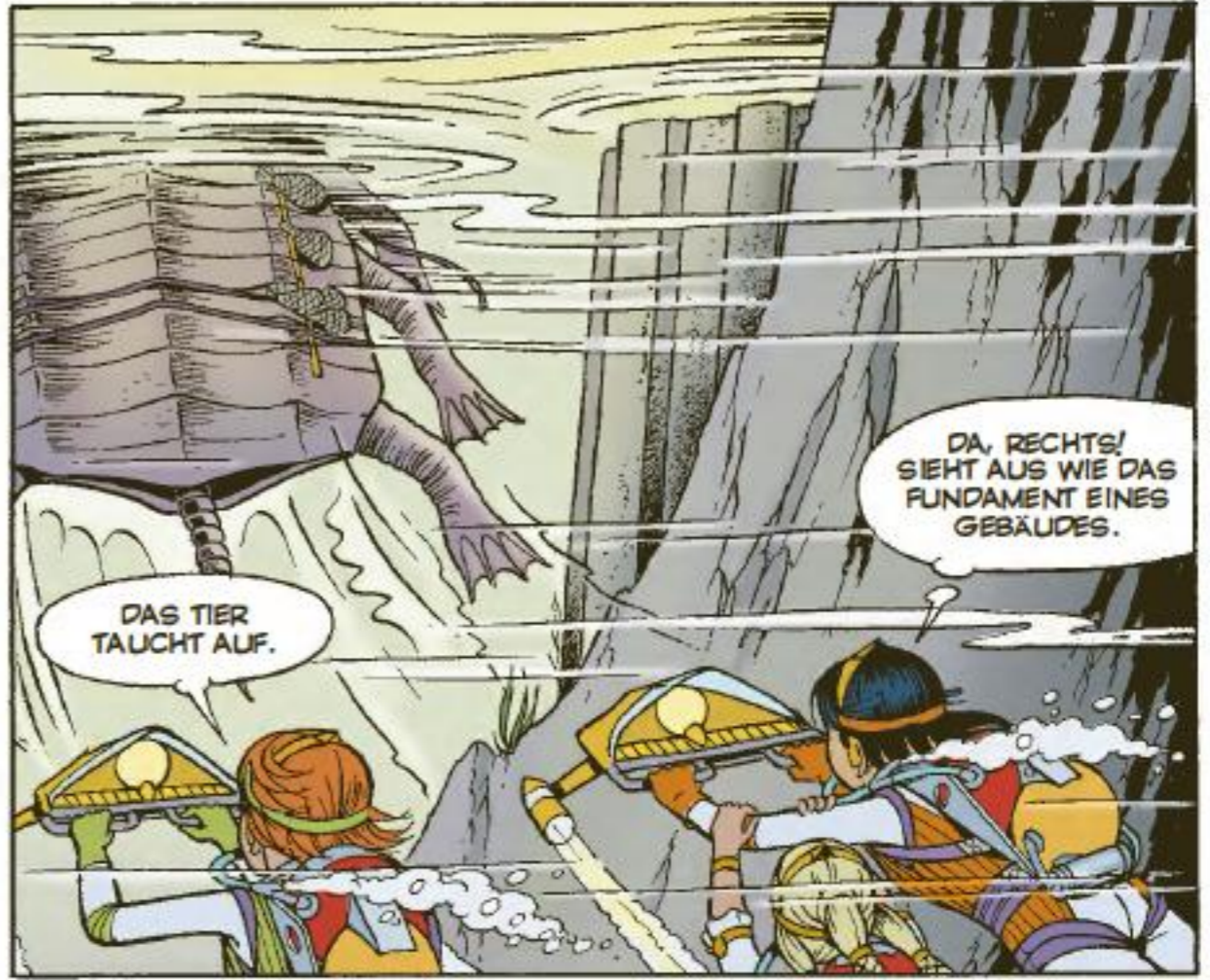
DIE PASSAGE!



... UND GLEITET IN DEN SIPHON...

GERADE GROSS GENUG FÜR DIESES TIER!

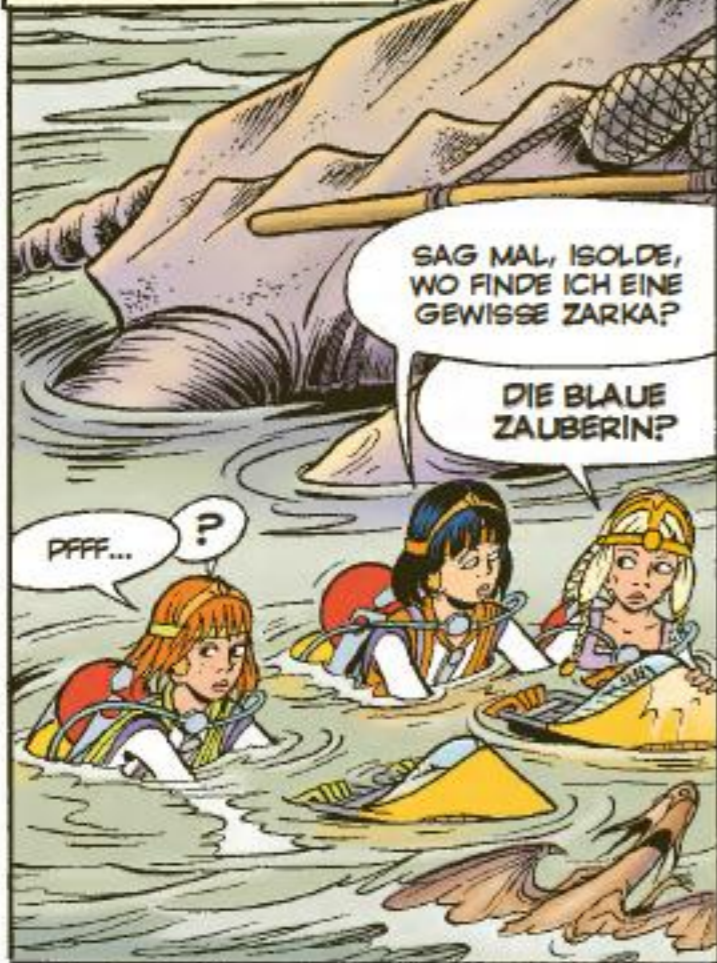
DIE KRÜMMUNG DES SIPHONS IST SCHNELL ÜBERWUNDEN, UND DIE GRUPPE ERREICHT EINE NEUE GROTTE.



DAS TIER TAUCHT AUF.

DA, RECHTS! SIEHT AUS WIE DAS FUNDAMENT EINES GEBÄUDES.

DIE MÄDCHEN SIND DEM TIER GEFOLGT...



SAG MAL, ISOLDE, WO FINDE ICH EINE GEWISSE ZARKAP?

DIE BLAUE ZAUBERIN?

PFFF... ?



SIE BESCHÜTZT MICH, WENN ICH FÜR SIE SINGE UND AUF MEINER HARFE SPIELE.

EINE KELTISCHE HARFE?

HIER SCHEINT ALLES KELTISCH ZU SEIN, EMLIA. AUCH DIESES SCHIFF!



HE! WER IST DENN DIE DA?

?



GRÖSSE XXXL!

DAS IST UNSERE GÖTTIN BRIGIT - MUTTER ALLER UNSERER GÖTTER.



ISOLDE!

MEIN ÄLTESTER BRUDER, ER IST WÜTEND!