

4.2.3 Ich möchte Menschen schnell finden, um sie schnell retten zu können

Die Menschenrettung ist das oberste Ziel für den Einsatz der Feuerwehr. Durch die Sicht in verrauchten Bereichen werden sie erheblich schneller gefunden als durch die klassische, ebenfalls notwendige manuelle Suche, zumindestens dann, wenn ihre Kontur frei liegt bzw. klar erkennbar ist. Diese Situation wird oft in Übungen umgesetzt. Es sitzt ein Dummy (oder eine lebende Person wegen der Realitätsnähe) auf einem Sofa oder liegt in einem Bett. Hier ist die Person schnell gefunden, da ihr Umriss unmittelbar als Person wahrgenommen wird.

Konturen suchen und erkennen

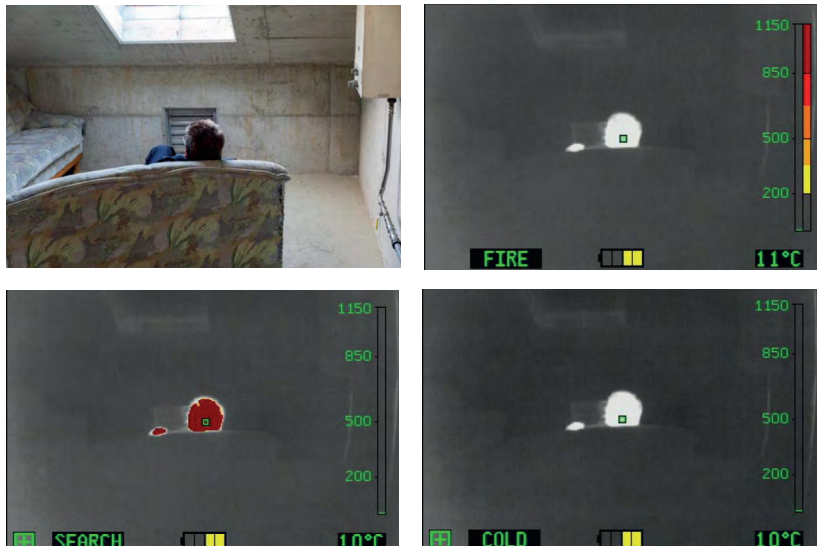


Abb. 128a bis d: Darstellung der bei der Personensuche im Innenangriff typische, in Übungen meist nicht umgesetzte Silhouette von vermissten Personen. Meist werden in Übungen die Gesamtsilhouetten von Personen durch Dummies gesucht, wobei sich in der Realität eher nur einzelne Körperteile wie der Kopf aufgrund der bodennahen Vorgehensweise des Trupps feststellen lassen. (Quelle: NÖ Feuerwehr- und Sicherheitszentrum, Niederösterreichischer Landesfeuerwehrverband, Tulln)

In der Arbeit von Marcus Reichard zu diesem Thema wurde schon 2013 festgestellt, dass durch die Verwendung von Wärmebildkameras mehr als 50 % der Zeit für die Personensuche eingespart werden kann.

Hier die Schlussfolgerungen seiner damaligen Bachelorarbeit:¹

¹ Einsatz von Wärmebildkameras zur Personensuche bei Brandeinsätzen, Theoretische und experimentelle Untersuchung des zeitlichen Einflusses einer Wärmebildkamera auf die Personensuche durch Feuerwehreinsatzkräfte bei einem Brandereignis, Marcus Reichard, Dezember 2013

- ▶ Durch den Einsatz einer Wärmebildkamera kann die Effektivität der zeitkritischen Personensuche bei einem Wohnungsbrand gesteigert werden. Voraussetzung ist jedoch die Einhaltung taktischer Grundsätze.
- ▶ Eine qualifizierte Ausbildung ist elementare Grundvoraussetzung für den effektiven Einsatz von Wärmebildkameras und sollte sowohl die Theorie als auch praktische Übungen beinhalten.
- ▶ Eine flächendeckende Vorhaltung und zeitnahe Verfügbarkeit ist anzustreben.
- ▶ Eine Wärmebildkamera kann aufgrund von Einsatzgrenzen die bisherigen Techniken und Taktiken lediglich unterstützen, nicht jedoch ersetzen.
- ▶ Eine einheitliche Normung der Geräte ist anzustreben.



Wärmebildkameraeinsatz beschleunigt die Menschenrettung bis zu 50 %!

Meist ist die Personensuche im Einsatz trotzdem nicht so einfach! Personen sind zugedeckt, oder verdeckt. Ihre Kontur kann nicht „erkannt“ oder „gesehen“ werden.

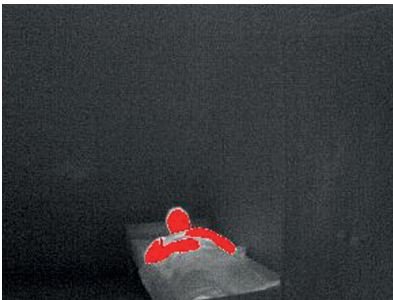


Abb. 129: Personen im verrauchten Raum (Wärmebild).
(Quelle: Linde/Dittrich)



Abb. 130: Personen im verrauchten Raum (Realbild).
(Quelle: Linde/Dittrich)



Abb. 131: Vermisste Person unter Bettdecke (Wärmebild).
(Quelle: Linde/Dittrich)



Abb. 132: Vermisste Person unter Bettdecke (Realbild).
(Quelle: Linde/Dittrich)