



**MAUS-**  
schlaue Rätsel  
zum  
Schulstart



FRAG 

CARLSEN

# Ich komme in die Schule!



So sehe ich heute aus! Male dich selbst oder klebe ein Foto von dir ein.

Ich heiße:

\_\_\_\_\_ (Vorname) \_\_\_\_\_ (Nachname)

Ich bin so alt: 5 0 6 0 7 0

Hier wohne ich: (meine Adresse)

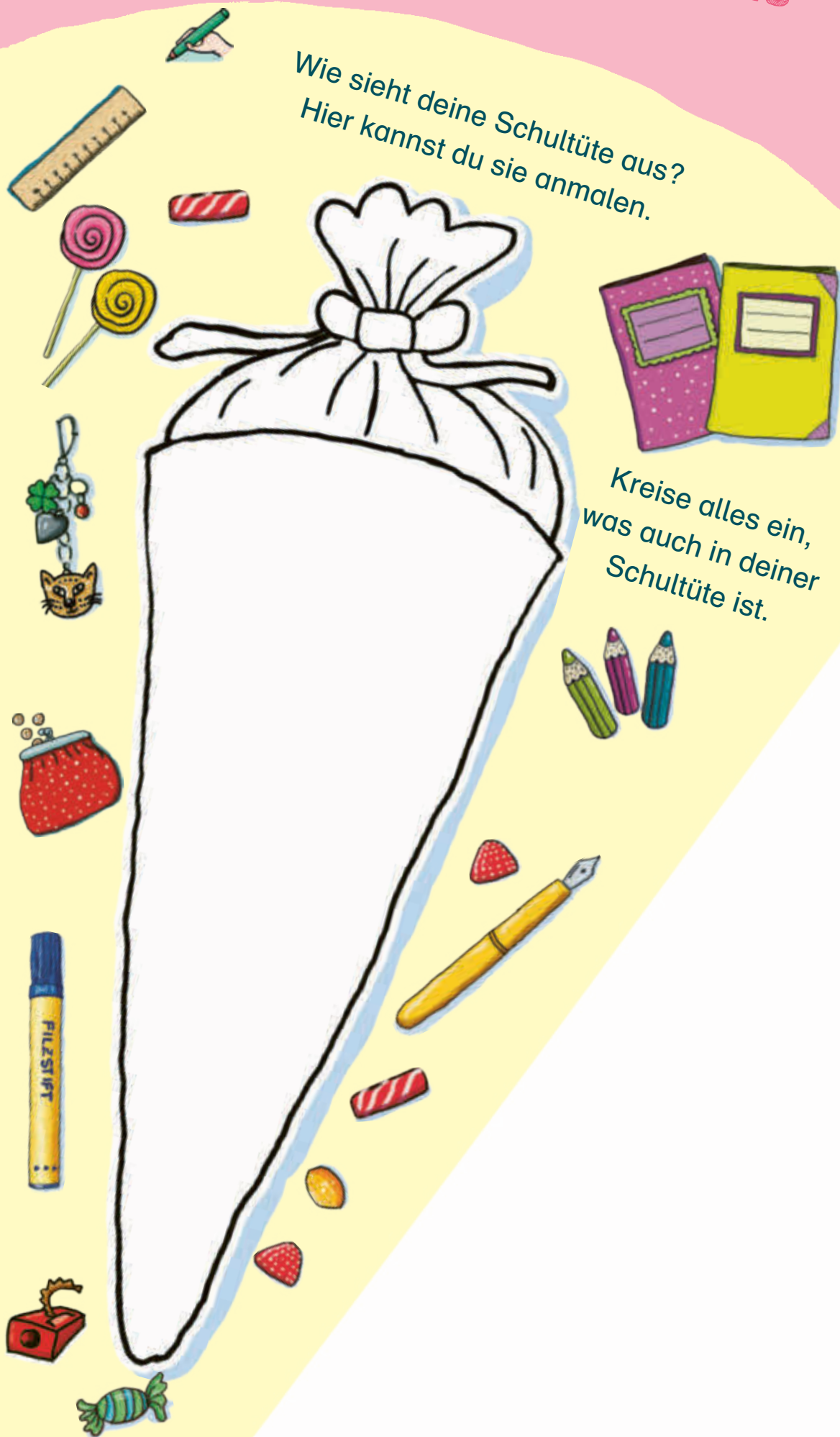
\_\_\_\_\_  
\_\_\_\_\_

Heute bin ich \_\_\_\_\_ cm groß.



# Meine Schultüte

Wie sieht deine Schultüte aus?  
Hier kannst du sie anmalen.



Kreise alles ein, was auch in deiner Schultüte ist.



# Im Klassenzimmer

Findet die 10 Fehler im Bild auf der rechten Seite und kreise sie dort ein.

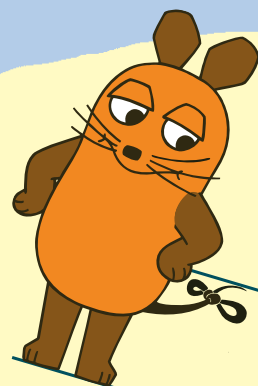


# Zusammen zur Schule

Zeichne den Schulweg ein, sodass alle Kinder gemeinsam bei der Schule ankommen.



# Meine Freunde



Diese Kinder in meiner Klasse kenne ich schon. Sie heißen:

---

---

---

Kreuze an: Das machen wir gern zusammen.

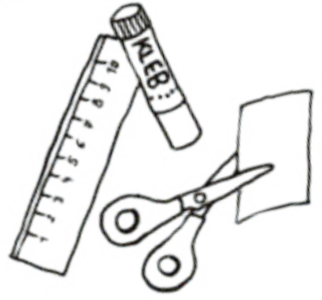
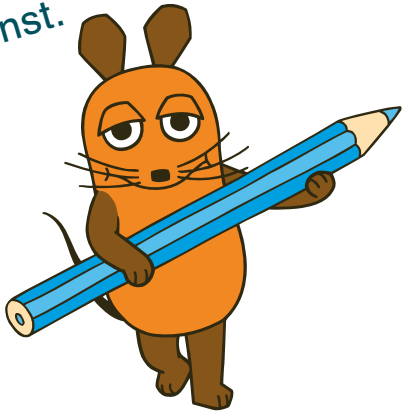


# Das kann ich schon gut!

Male bunt an, was du schon gut kannst.

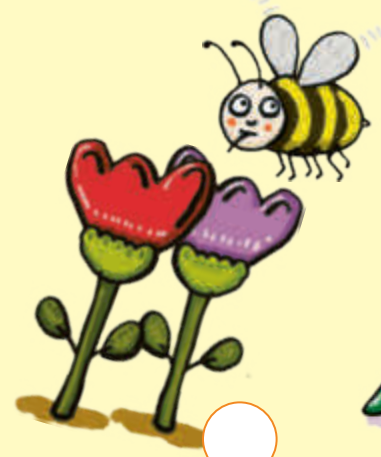
4 + 6 = ?

Abc...z



# Das möchte ich lernen!

Kreuze an, was du in der Schule gerne lernen möchtest.



Abc



4 + 6 =

