

# TOD UND LEBEN

Der Tod fragt nicht,  
ob wir einverstanden sind,  
ob wir bereit sind, ob wir  
mit dem Verlust zurechtkommen.

Er klopft an die Tür,  
die wir nicht öffnen wollen.

Doch niemand kann sich  
vor ihm verstecken.

Der Tod gehört zum Leben.  
Doch wenn es richtig ist, was ist,  
weil es sonst nicht so wäre,

*warum fühlt es sich dann  
so schwer an?*

# Vielleicht



Vielleicht kannst du es nicht verstehen  
und es gibt für dich keine Antwort  
auf die Frage nach dem Warum.

Vielleicht fühlst du dich vom Leben  
geschlagen und bist wütend auf Gott,  
dass er dir den Menschen genommen hat.

Vielleicht fühlst du dich einsam und allein  
und bist wütend auf den Menschen,  
der dich verlassen hat.



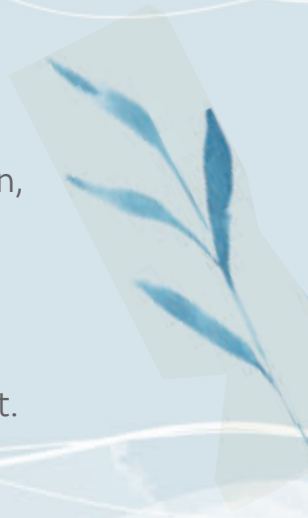
Vielleicht hast du ein schlechtes Gewissen,  
weil du nicht mehr nachholen kannst,  
was du versäumt hast.

Vielleicht fühlst du dich hilflos und  
kannst es noch nicht fassen,  
was geschehen ist.

Vielleicht wächst die Angst,  
weil du nicht weißt,  
wie dein Leben weitergehen soll.

Vielleicht fällt es dir schwer zu beten,  
weil dein Vertrauen in Gott  
tief erschüttert ist.

Vielleicht fühlst du nur Leere,  
weil dein Leben an Sinn verloren hat.



NUR IN DER TIEFE DER SEELE,  
MITHILFE JEDER Kraft,  
DIE STÄRKER IST  
ALS ALLE VERNÜNFTIGKEIT,  
KANN *Trost und Ruhe*  
GEFUNDEN WERDEN.

*Wilhelm Busch*

# Nichts ist mehr wie vorher

Wie immer es für dich ist, jetzt,  
wo alles ganz anders ist:

TRAU DER LIEBE DEINES HERZENS,  
DER KRAFT DEINES KÖRPERS,  
DER WEISHEIT DEINER SEELE.

Erlaube deinen Freunden,  
für dich da sein zu dürfen.

Akzeptiere, dass Gott  
ein Geheimnis bleibt.

Gib dem Leben die Chance,  
dir wieder freundlich zu begegnen.

