

BILDNACHWEIS

Shutterstock: Eichhörnchen Sammy von shockfactor (shutterstock); bunte Pflanzen und Hintergrund von Daiquiri (shutterstock); S. 2, S. 3, S. 34, S. 48, S. 62, S. 63, S. 64 Designsells (Hintergrund Dschungel); S. 5, S. 14, S. 24 Natali Snailcat (Vulkanlandschaft); S. 3 M. r., S. 4 M., S. 6 M. u., S. 7 M. u., S. 8 o. l., S. 9 u. r., S. 10 M. r., S. 12 o. l., S. 13 u. r., S. 14 u. l., S. 15 M., S. 16 u. r.; S. 18 u. r., S. 10 u. l., S. 28 o. l., S. 41 u. r., S. 46 u. l., S. 47 u. l. peipeiro (Wasserpflanzen); S. 21 u. r., S. 22 u. l., S. 50–51 M. Elena Pimukova; S. 24 Tec Arte PS; S. 35 M., S. 41 u. r., S. 53 u. r., S. 55 o. Mindcourse.Creative; S. 62, S. 63, S. 64, Klyaksun

Wikipedia: S. 18 o. l. Durbed (CC BY-SA 3.0); S. 38 Nobu Tamura (gemeinfrei); S. 38 Jakob Halun (gemeinfrei)

Der Verlag hat sich bemüht, die Rechte sämtlicher verwendeter Abbildungen sowie auch Textzitate mit den jeweiligen Rechteinhabern zu klären. Sollten Rechteinhaber berechnigte und nachweisbare Ansprüche anmelden wollen, bittet der Verlag sie um Kontaktaufnahme.

Konzeption: Redaktion

Text: Redaktion als Sammy

Illustrationen Dinos: Franco Tempesta, Loreto

Lektorat: Wortlichtung Karen Moser, Au in der Hallertau

Cover-Layout: Florian v. Wissel, Köln

Layout: Nina Hultsch, Hamburg

Projektmanagement: Wortlichtung Karen Moser, Au in der Hallertau

Druck und Bindung: ERTEM Printing & Binding, Ankara (Türkei)

Gedruckt in der Türkei



© 2024 Sophie Verlag GmbH • Versailer Straße 10 • 81677 München

Alle Rechte vorbehalten. Das Werk darf ganz oder teilweise nur mit Genehmigung des Verlags wiedergegeben werden.

ISBN: 978-3-96808-033-8

Nachdruck

Druckjahr

5 4 3 2 1

2028 2027 2026 2025 2024

BIST DU BEREIT FÜR DIESES ABENTEUER?

ICH HABE DAS GEFÜHL, WIR WERDEN EIN GUTES TEAM!



Schön, dass du da bist! Gemeinsam mit unserem abenteuerlustigen Freund Sammy begeben wir uns auf eine spannende Reise in die Zeit der Dinosaurier. Sammy braucht deine Hilfe, um genug Nüsse zu finden und sicher nach Hause zu kommen. Bist du bereit für eine aufregende Dino-Safari? Dann lass uns gemeinsam dieses Abenteuer erleben!

Über diesen **QR-Code** kannst du dir eine **Druckvorlage** herunterladen, auf der du deine **Nuss-Ausbeute** aus jedem Kapitel notieren kannst!



Inhaltsverzeichnis

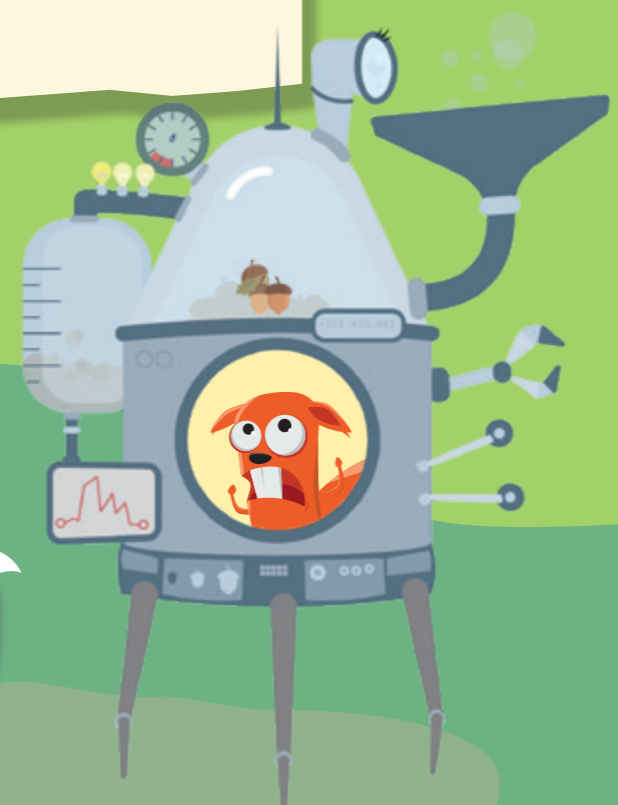
Sammys Zeitreise	4–5
1. Willkommen in der Welt der Dinosaurier.....	6–13
Ein hungriger Gast	14–15
2. Artenvielfalt der Dinosaurier im Überblick	16–23
Ein unerwartetes Leck	24–25
3. Lebensweise und Verhalten der Dinosaurier	26–33
Ein knurrender Magen	34–35
4. Dinosaurier im Portrait	36–47
Ein überraschender Angriff	48–49
5. Fossile Funde und Dinosaurierforschung.....	50–57
Der Weg nach Hause	58–63
Glossar	64



SAMMYS ZEITREISE

Aufgeregt und ein bisschen nervös springt der Eichhörnchen-Abenteurer Sammy aus seiner Zeitreisemaschine und schaut sich neugierig um. Die Umgebung hier ist voller seltsamer Geräusche und riesiger Pflanzen, ganz anders als der vertraute Wald zu Hause. Ein paar Dinosaurier laufen in der Nähe herum und mustern Sammy aufmerksam. „Unglaublich! Ich muss im Zeitalter der Dinosaurier gelandet sein!“, ruft er aufgeregt. Sammy schaut in den Tank, in dem sich nur noch ein paar Nüsse befinden – der Treibstoff für seine Zeitreisemaschine. „Um nach Hause zu kommen, muss ich ganz viele Nüsse finden. Kannst du mir dabei helfen? Ja? Super! Dann lass uns zusammen auf Dino-Safari gehen!“

WO BIN ICH DENN HIER GELANDET?!



Und so funktioniert die Treibstoffsuche:



Ziel ist es, für Sammys Zeitreisemaschine so viele **Nüsse** wie möglich zu sammeln, damit er wieder zurück in die Gegenwart reisen kann.



Beim **Startpfeil** findest du das erste **Fragefeld**. Die Frage, die du dort findest, musst du beantworten. Von den Fragen gehen **helle Pfade** ab, folge ihnen, sie führen dich zu den **Antwortfeldern** mit den Lösungen. Bei den Lösungen kann es mehrere richtige oder auch falsche Antworten geben.

Auf den Quizwegen gilt es, möglichst viele Nüsse einzusammeln und den **Endpunkt** zu erreichen. Du kannst auch auf dem Forschungsfluss Nüsse finden – und bei Sammys wilden Erlebnissen in den Kurzgeschichten wieder verlieren.



Die **Richtungspfeile** zeigen dir an, in welche Richtung du die Wege gehen darfst. Endet ein Pfad an der Blattkante, geht es nach dem Umblättern genau an der gleichen Stelle auf der neuen Seite weiter.



Manchmal kennt Sammy auch einen **Schleichpfad**, den du nehmen kannst. Versuche den Weg zu finden, bei dem du die meisten Nüsse abstauben kannst.



Dieses Symbol erinnert dich daran, aufzuschreiben, wie viele Nüsse du schon gesammelt hast. Gerne kannst du dafür die Vorlage verwenden. Am Ende des Buches erfährst du, wie weit Sammy mit deinem Treibstoff reisen kann.

NA DANN, LOS!

