

## 1. Ein spektakulärer Skulpturfund im Mainzer Zollhafen

Seit 2010 entsteht am alten Zollhafen in der Mainzer Neustadt anstelle der vormaligen Hafenanlagen auf einem Areal von 30 Hektar ein modernes Stadtquartier, das langfristig 2.500 Menschen ein neues Zuhause geben und 4.000 Arbeitsplätzen Raum bieten soll<sup>1</sup>. Obwohl das Gelände unmittelbar an die erstmals 1859 von Josef Wittmann bekannt gemachte römische Siedlung am sog. Dimesser Ort<sup>2</sup>, einem ca. einen Kilometer flussabwärts gelegenen ‚Vorort‘ des

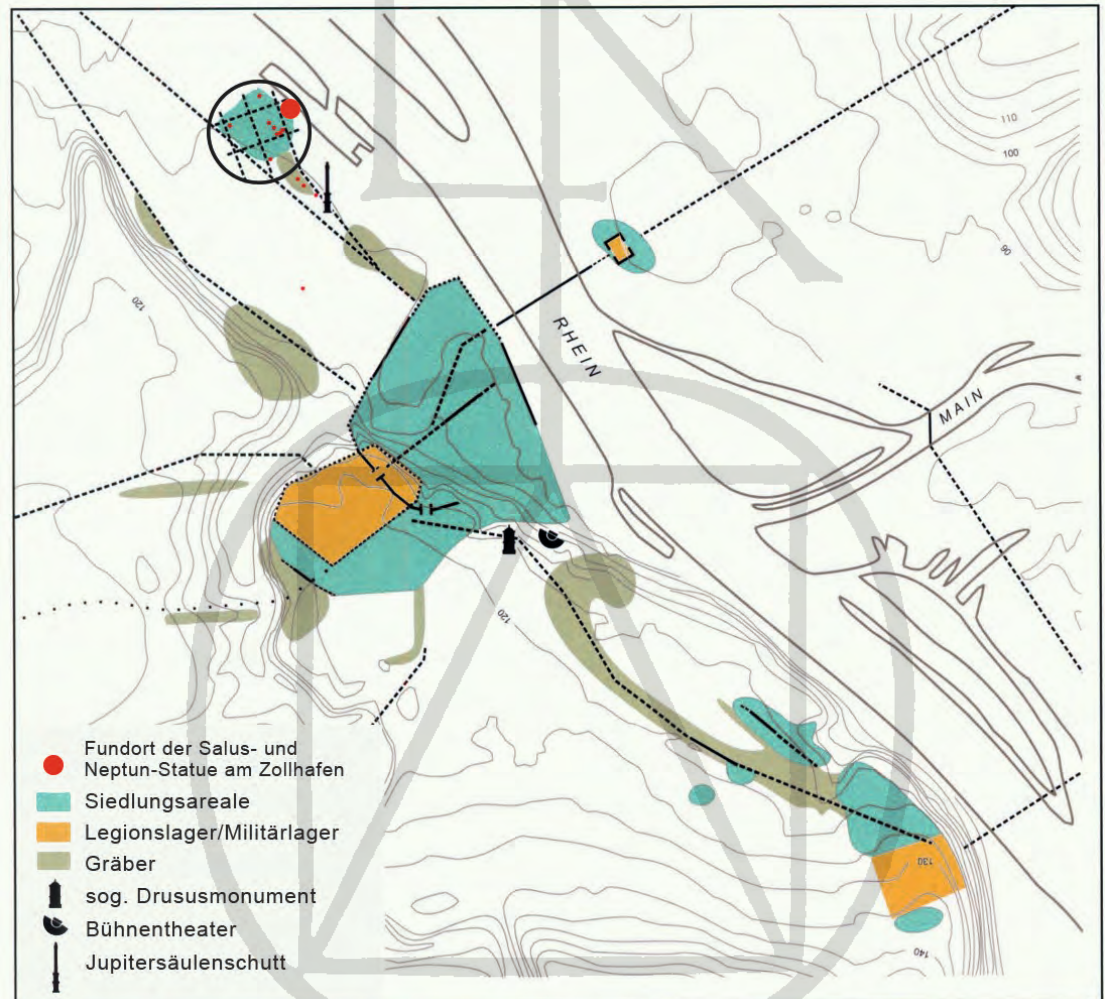


Abb. 1 Die Stadt Mainz in römischer Zeit mit Markierung des im Kreis gelegenen Dimesser Orts

1 <http://zollhafen-mainz.de/de/zahlen-fakten> (letzter Zugriff: 4. Juli 2023).  
2 Wittmann 1859, 100–122.