

- 4** Der Effekt zeigt sich sofort – wie hier am Beispiel einer Bilddatei zu sehen ist.
- 5** Um auch den zugehörigen Text zu vergrößern, treffen Sie im Menü *Textgröße* Ihre Auswahl.
- 6** Auch in diesem Fall werden die Änderungen sofort übernommen: Der Dateiname unterhalb des Symbols wird vergrößert dargestellt.

Ende



HINWEIS

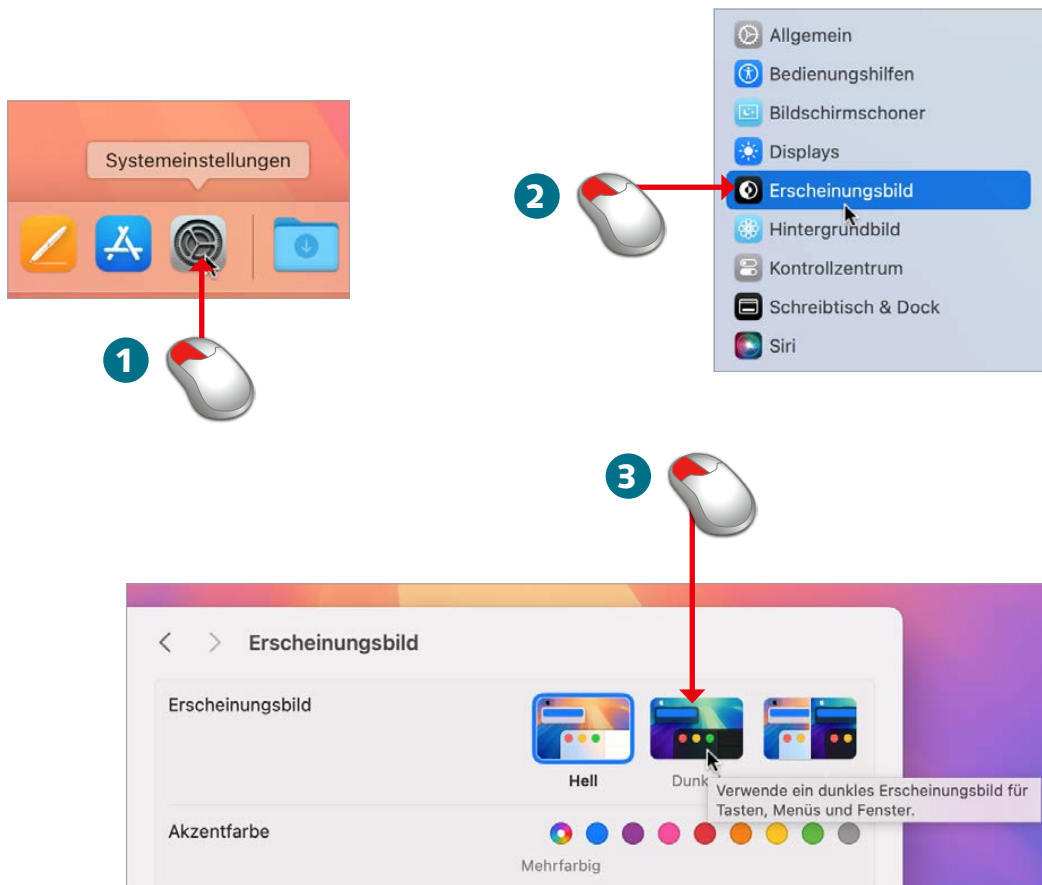
Statt unterhalb eines Symbols lässt sich der Text auch rechts neben dem Symbol darstellen. Treffen Sie dazu unter *Bezeichnung steht* Ihre Auswahl.



TIPP

Sie möchten zusätzliche Informationen zu einem Element einblenden, etwa die Auflösung eines Bildes? Aktivieren Sie dazu das Kontrollkästchen *Objektinfo einblenden*.

Start



- 1 Öffnen Sie die *Systemeinstellungen*.
- 2 Wählen Sie, falls nicht bereits angezeigt, die Kategorie *Erscheinungsbild*.
- 3 Um zum Beispiel das dunkle Erscheinungsbild auszuwählen, klicken Sie oben im Fenster auf die Schaltfläche *Dunkel*.

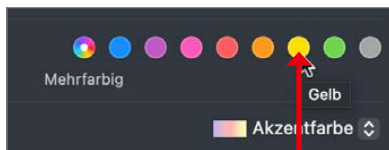

WISSEN

Auf Ihrem Mac können Sie wählen, ob Sie ein helles oder ein dunkles Erscheinungsbild bevorzugen. Mit einem dunklen Erscheinungsbild könnten Sie etwa den Kontrast deutlich verbessern. Auch die Akzentfarben lassen sich anpassen. Wie Sie dazu vorgehen, erfahren Sie auf dieser Doppelseite.

4



6



5



- 4 Das dunkle Erscheinungsbild wird prompt auf dem Bildschirm Ihres Macs dargestellt.
- 5 Nun können Sie noch im Abschnitt *Akzentfarbe* eine Farbe auswählen.
- 6 Ihre Anpassung ist sofort im geöffneten Fenster sichtbar.

Ende



TIPP

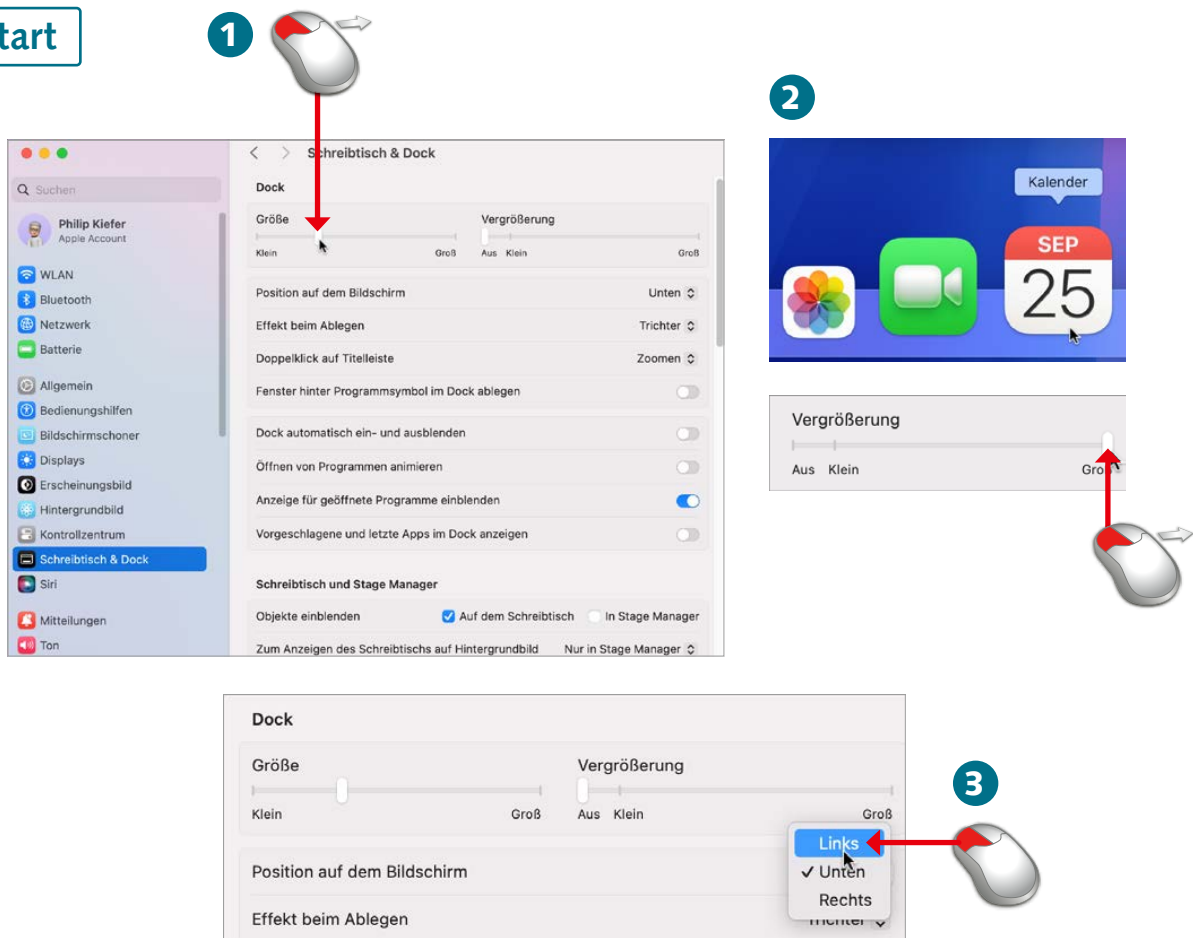
Möchten Sie verhindern, dass abhängig vom gewählten Erscheinungsbild auch Hintergründe in Fenstern angepasst werden können? Dann deaktivieren Sie den Schalter *Einfärbung des Hintergrunds in Fenstern erlauben*.



HINWEIS

Entscheiden Sie sich in Schritt 3 für die Option *Automatisch*, wird das Erscheinungsbild abhängig von der Tageszeit automatisch eingestellt.

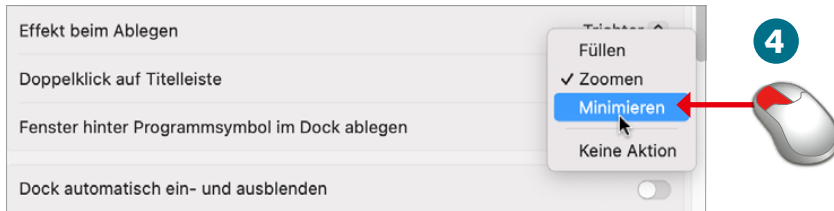
Start



- 1 Entscheiden Sie sich in den *Systemeinstellungen* für die Kategorie *Schreibtisch & Dock*, werden Ihnen die verfügbaren Konfigurationsmöglichkeiten angezeigt. Möchten Sie das Dock vergrößern, ziehen Sie den Schieberegler *Größe* bei gedrückter Maustaste nach rechts.
- 2 Ziehen Sie hingegen den Schieberegler *Vergrößerung* nach rechts, wird bewirkt, dass die Symbole im Dock vergrößert dargestellt werden, wenn Sie den Mauszeiger darüber bewegen.
- 3 Das Dock kann außer am unteren Bildschirmrand auch am linken oder rechten Bildschirmrand dargestellt werden. Treffen Sie Ihre Auswahl bei *Position auf dem Bildschirm*.


WISSEN

Das Dock ist, wie bereits erwähnt, die Schaltzentrale für Ihre wichtigsten Apps. Ein Mausklick auf das entsprechende Symbol genügt, um eine App zu öffnen. Auch anderweitig geöffnete Apps werden im Dock angezeigt. Das Dock ist aber nicht in Stein gemeißelt, sondern lässt sich in mancherlei Hinsicht anpassen. Die in diesem Zusammenhang wichtigsten Funktionen stelle ich Ihnen auf dieser Doppelseite vor.



- 4 Ein App-Fenster statt per Symbol ● mit einem Doppelklick in die Titelleiste ausblenden: Wählen Sie dazu bei *Doppelklick auf Titelleiste* die Option *Minimieren*.
- 5 Soll das Dock nur bei Bedarf eingeblendet werden, wenn Sie den Mauszeiger an den unteren (bzw. linken oder rechten) Bildschirmrand bewegen? Dazu aktivieren Sie den Schalter *Dock automatisch ein- und ausblenden*.
- 6 Ausgeblendete App-Fenster werden standardmäßig im rechten Bereich des Dock's abgelegt. Zum Ablegen im linken Bereich aktivieren Sie den Schalter *Fenster hinter Programmsymbol im Dock ablegen*.

Ende



TIPP

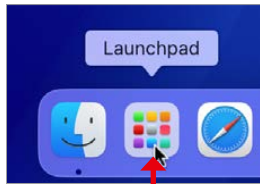
Das Dock lässt sich bei gedrückter Maustaste vergrößern oder verkleinern: Klicken Sie dazu im Dock auf den Trennstrich zwischen linkem und rechtem Bereich und ziehen Sie bei gedrückter Maustaste.



TIPP

Standardmäßig werden Ihnen im Dock auch die zuletzt verwendeten Apps angezeigt. Falls Sie dies nicht wünschen, deaktivieren Sie das Kontrollkästchen *Vorgeschlagene und letzte Apps im Dock anzeigen*.

Start



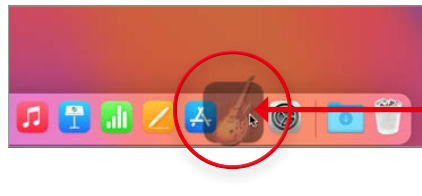
1



2



3

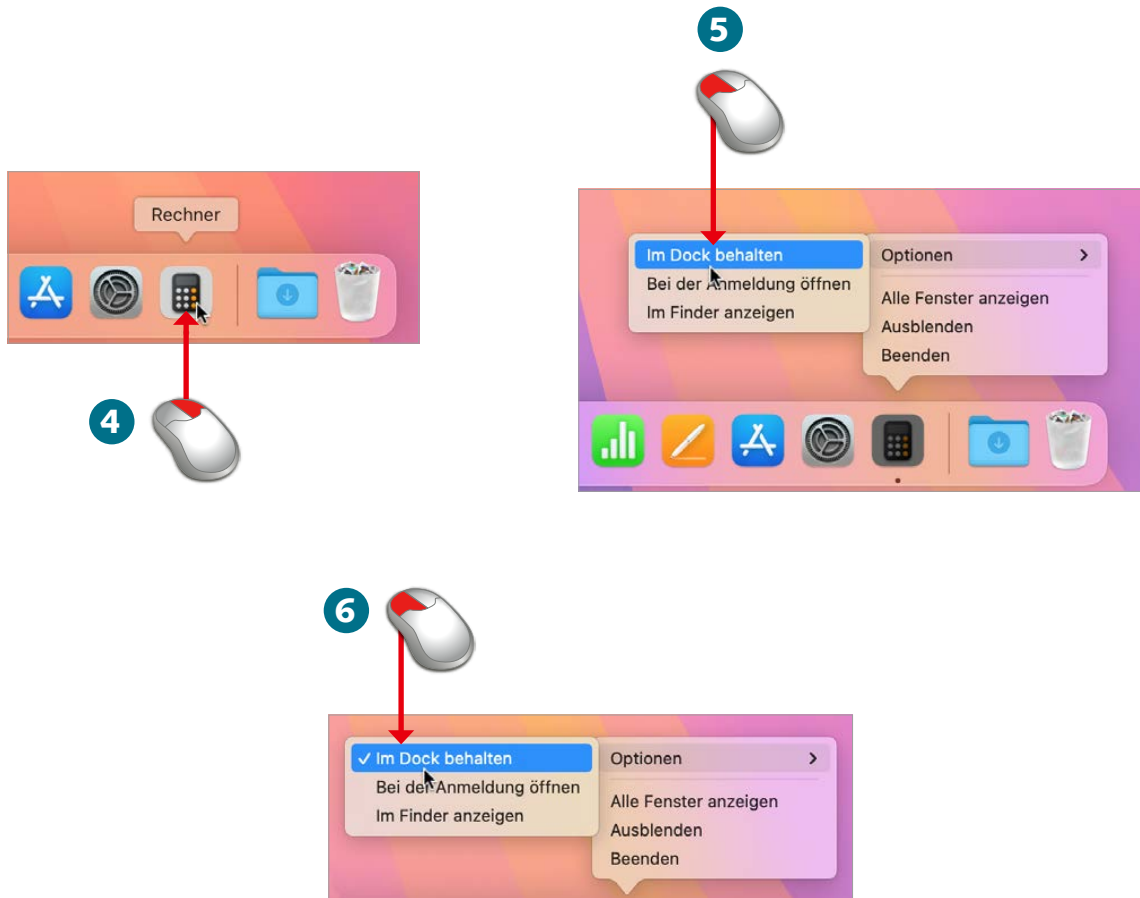


- 1 Rufen Sie zunächst das Launchpad auf, um eine Übersicht über die auf Ihrem Mac installierten Apps zu erhalten.
- 2 Klicken Sie die App, die Sie dem Dock hinzufügen möchten, mit der Maus an und halten Sie die linke Maustaste gedrückt.
- 3 Ziehen Sie die App bei gedrückter Maustaste in den linken Bereich des Docks (links neben dem Trennstrich) und lassen Sie dann die Maustaste los.



WISSEN

Legen Sie all diejenigen Apps ins Dock, die Sie häufig benötigen – das Öffnen im Launchpad braucht mindestens einen Mausklick mehr. Achten Sie aber darauf, dass das Dock nicht unübersichtlich wird! Auf dieser Doppelseite stelle ich Ihnen zwei Methoden vor, um dem Dock eine App hinzuzufügen. Ich zeige Ihnen außerdem, wie Sie nicht benötigte Symbole wieder aus dem Dock entfernen.



- 4 Wenn eine App bereits geöffnet ist, klicken Sie das App-Symbol im Dock mit der rechten Maustaste bzw. bei gedrückter `control`-Taste an.
- 5 Im Kontextmenü wählen Sie anschließend *Optionen/Im Dock behalten*.
- 6 Um ein Symbol wieder aus dem Dock zu entfernen, öffnen Sie ebenfalls das Kontextmenü aus Schritt 5 und wählen erneut *Optionen/Im Dock behalten*, um das zugehörige Häkchen zu entfernen.

Ende



HINWEIS

Sie finden im Launchpad auch die »App« Mission Control. Legen Sie diese ins Dock, um eine zusätzliche Option zum Aufrufen der Mission Control zu erhalten.



TIPP

Auch so können Sie ein Symbol aus dem Dock entfernen: Klicken Sie es an und ziehen Sie es bei gedrückter Maustaste in den oberen Bereich des Schreibtisches.