

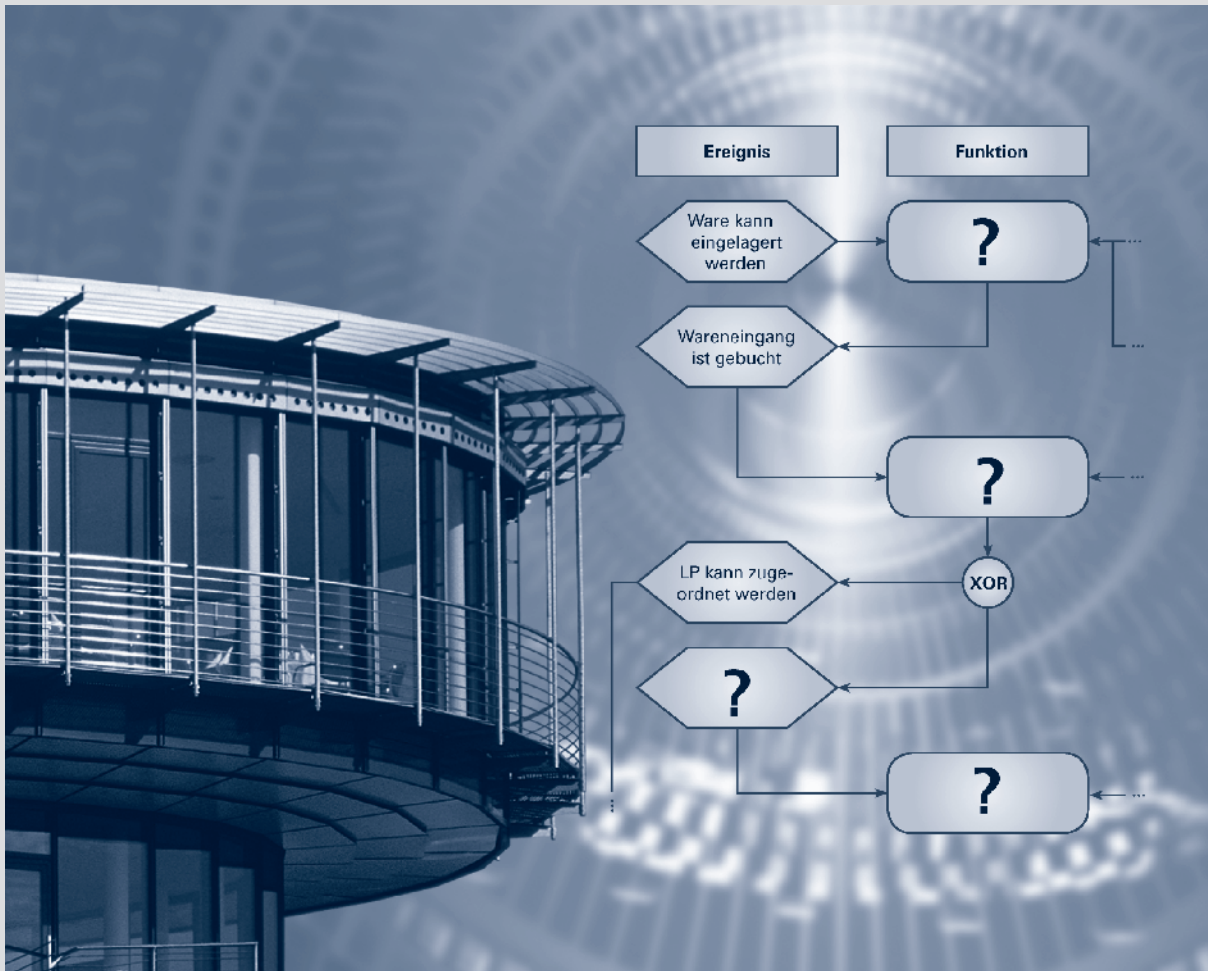
Schmidthausen
Prause
Salih
Huesmann
Benen

Arbeitsheft FOS –

kompetenzorientiert

Klasse 11

Betriebswirtschaft und Rechnungswesen | Controlling



Wirtschaftswissenschaftliche Bücherei für Schule und Praxis

Begründet von Handelsschul-Direktor Dipl.-Hdl. Friedrich Hutkap †

Verfasser:

Michael Schmidthausen, Duisburg
Petra Prause, Duisburg
Ralf Salih, Cuxhaven
Manfred Huesmann, Oerlinghausen
Dr. Dieter Benen, Bielefeld

Das Werk und seine Teile sind urheberrechtlich geschützt. Jede Nutzung in anderen als den gesetzlich zugelassenen Fällen bedarf der vorherigen schriftlichen Einwilligung des Verlages. Hinweis zu § 60a UrhG: Weder das Werk noch seine Teile dürfen ohne eine solche Einwilligung eingescannt und in ein Netzwerk eingestellt werden. Dies gilt auch für Intranets von Schulen und sonstigen Bildungseinrichtungen.

Die Merkur Verlag Rinteln Hutkap GmbH & Co. KG behält sich eine Nutzung ihrer Inhalte für kommerzielles Text- und Data Mining (TDM) im Sinne von § 44b UrhG ausdrücklich vor. Für den Erwerb einer entsprechenden Nutzungserlaubnis wenden Sie sich bitte an copyright@merkur-verlag.de.

Bilddatenverzeichnis:

Seite 24: © pressmaster – Fotolia.com

* * * * *

4. Auflage 2025

© 2014 by Merkur Verlag Rinteln

Gesamtherstellung:

Merkur Verlag Rinteln Hutkap GmbH & Co. KG, 31735 Rinteln

E-Mail: info@merkur-verlag.de
lehrer-service@merkur-verlag.de

Internet: www.merkur-verlag.de

Merkur-Nr. 1587-04

ISBN 978-3-8120-1157-0

DIE GOSLARER BÜROMÖBEL AG KENNENLERNEN



Situation:

Die Goslarer Büromöbel AG, ein Industrieunternehmen im Harz, produziert moderne Büromöbel. Das Unternehmen befindet sich im Goslarer Gewerbepark. Die Goslarer Büromöbel AG wendet sich mit ihren Produkten an Unternehmen sämtlicher Branchen. Privatpersonen zählen bislang kaum zu der anvisierten Zielgruppe, wenngleich mittlerweile ein Onlineshop existiert. Der Vertrieb der Büromöbel erfolgt überwiegend auf direktem Absatzweg an Kunden in ganz Deutschland. Vereinzelt werden auch exklusive Büroeinrichtungshäuser beliefert.



Die Goslarer Büromöbel AG ist seit mehreren Jahren auf dem Markt für Büromöbel eingeführt und behauptet sich dort erfolgreich gegen ihre Wettbewerber. Hervorgegangen ist die Goslarer Büromöbel AG aus der von Daniel Grube, Karin Brand und Klaus Meier gegründeten GBM Büromöbel OHG, die später unter neuem Namen in eine Aktiengesellschaft umgewandelt wurde.



Anschrift:

Goslarer Büromöbel AG
Industriepark 5
38644 Goslar

Telefon, Telefax und E-Mail:

Telefon: 05321 3879-0
Telefax: 05321 3879-1
E-Mail: info@gbmag.de

Bankverbindung:

Commerzbank Goslar
IBAN: DE75 2684 0032 0006 7523 04
BIC: COBADEFF268
Sparkasse Hildesheim Goslar Peine
IBAN: DE63 2595 0130 0000 6375 26
BIC: NOLADE21HIK

Die Produkte werden nach Kundenauftrag gefertigt. Das derzeitige Produktionsprogramm umfasst insbesondere folgende Produktgruppen:

Produktgruppe I:	Schreibtische
Produktgruppe II:	Bürostühle
Produktgruppe III:	Büroschränke

Innerhalb einer Produktgruppe sind verschiedene Modelle erhältlich.

Die Produkte werden überwiegend in Serie gefertigt. Wenn vom Kunden gewünscht, werden jedoch auch Spezialanfertigungen hergestellt.

Die Zahl der Mitarbeiter hat in den vergangenen Jahren aufgrund der positiven Geschäftsentwicklung stetig zugenommen.

Zurzeit sind ca. 420 Mitarbeiter bei der Goslarer Büromöbel AG beschäftigt.

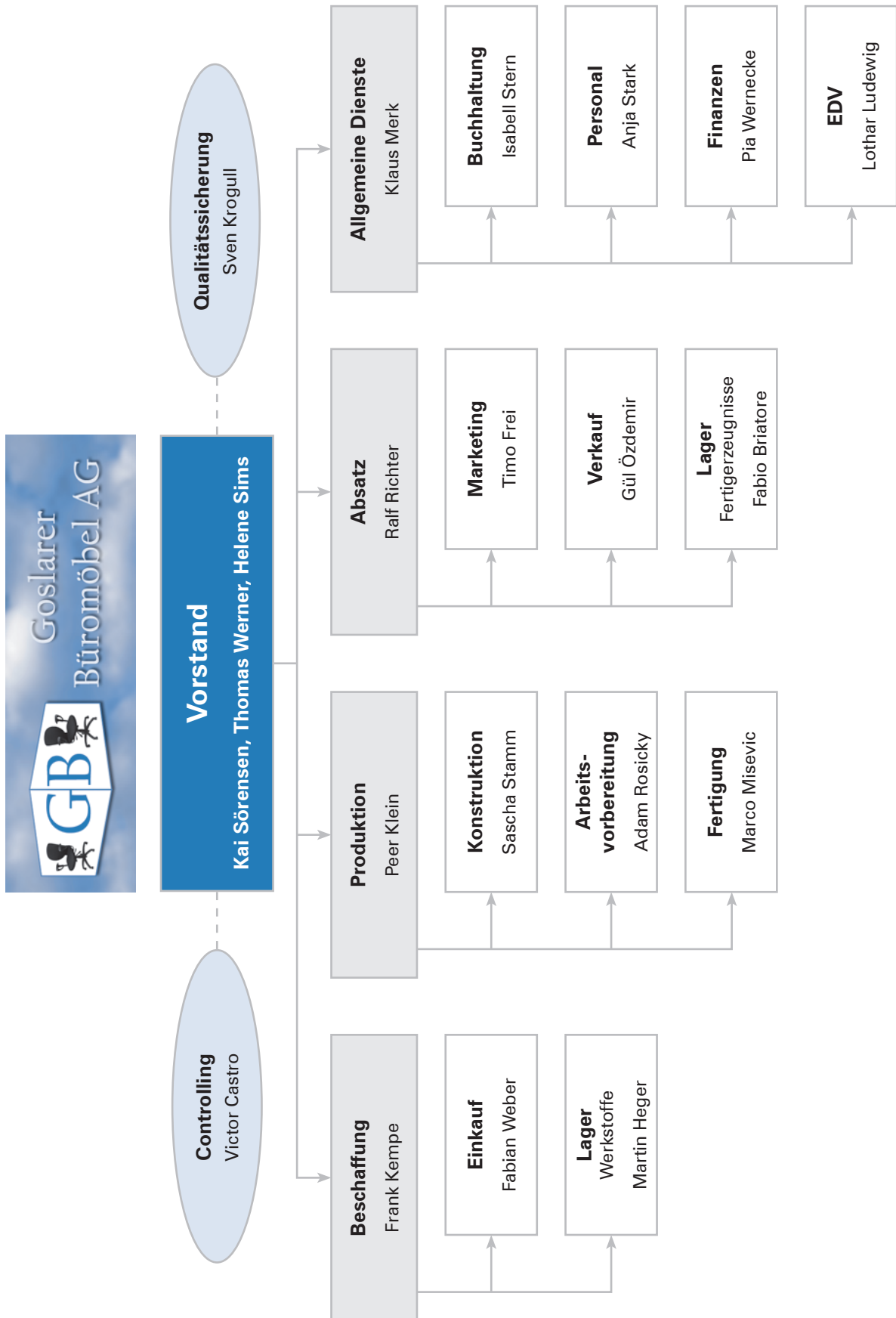
Die Goslarer Büromöbel AG ist gemäß dem Stabliniensystem aufgebaut. Der Vorstand besteht aus drei Mitgliedern.

Dem Vorstand unterstehen die vier Bereichsleiter. Diese sind den Abteilungsleitern ihrer Bereiche gegenüber weisungsbefugt, die wiederum nur ihren Mitarbeitern Weisungen erteilen dürfen. Darüber hinaus gibt es zwei Stabsabteilungen, die den Vorstand beraten. Deren Leiter sind den Bereichsleitern nicht weisungsbefugt.

Das nachfolgende Organigramm (Material 1) verdeutlicht die Aufbauorganisation der Goslarer Büromöbel AG.



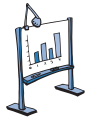
Material 1: Organigramm der Goslarer Büromöbel AG






Arbeitsauftrag:

Verschaffen Sie sich einen Überblick über die Goslarer Büromöbel AG. Nutzen Sie hierzu das folgende Auswertungsformular.



Material 2: Auswertungsformular

Auswertung		 Goslarer Büromöbel AG
1. Unternehmensart:	▶	_____
2. Branche:	▶	_____
3. Produktgruppen:	▶	_____
	▶	_____
	▶	_____
4. Gesellschaftsform (Rechtsform):	▶	_____
5. Hervorgegangen aus:	▶	_____
6. Standort:	▶	_____
7. Verkaufsgebiet:	▶	_____
8. Vertriebsweg:	▶	_____
9. Kundenzielgruppe:	▶	_____
10. Fertigung:	▶	_____

11. Zahl der Mitarbeiter:	▶	_____
12. Aufbauorganisation:	▶	_____
		● _____ Vorstand
		● _____ Bereiche
		● _____ Abteilungen
	● _____ Stabsabteilungen mit _____ Funktion	

LERNGEBIET 11.1: UNTERNEHMEN IN IHREN STRUKTUREN UND PROZESSEN DARSTELLEN UND VERGLEICHEN

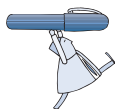
Schulbuch
S. 23–28

1 Die Goslarer Büromöbel AG im gesamtwirtschaftlichen Umfeld analysieren



Situation:

Die Goslarer Büromöbel AG erhält von der Bauer GmbH in Bochum eine Anfrage über die Lieferung von 200 Schreibtischen. Die Schreibtische sollen nach speziellen Kundenwünschen gefertigt werden. Die Goslarer Büromöbel AG prüft die technische und wirtschaftliche Machbarkeit und unterbreitet der Bauer GmbH ein entsprechendes Angebot. Nach kurzer Überlegung gibt die Bauer GmbH die Bestellung auf. Nun kann der Auftrag bearbeitet werden.



Arbeitsaufträge:

1. Die Goslarer Büromöbel AG ist auf verschiedenen Märkten tätig und dort mit anderen Unternehmen auf vielfältige Weise verbunden. Veranschaulichen Sie diesen Sachverhalt, indem Sie das Schaubild auf S. 11 (Material 1) ergänzen.
2. Die Abwicklung des in der Situation beschriebenen Kundenauftrags vollzieht sich in vielen kleinen Teilschritten. Hieran sind verschiedene Abteilungen der Goslarer Büromöbel AG beteiligt.
 - 2.1 Vervollständigen Sie in diesem Zusammenhang die Tabelle auf S. 12 (Material 2), indem Sie auf S. 13 die dort angeführten Begriffe und Vorgänge den Beziehungspfeilen in dem Schaubild (Material 3) zuweisen und in die Tabelle eintragen.
 - 2.2 Entscheiden Sie auch, ob es sich in den einzelnen Fällen um einen Güter- oder Geldstrom handelt.

Vorgänge	Güter- oder Geldstrom
Einlagerung der 200 Schreibtische	
Überweisung des Kunden	

3. Im Wirtschaftsleben finden sich viele verschiedene Betriebe, die unterschiedliche Aufgaben wahrnehmen. Gliedern Sie die in der Tabelle (Material 4) aufgelisteten Betriebe hinsichtlich der folgenden Merkmale:
 - nach dem Wirtschaftsbereich,
 - nach dem Sachziel,
 - nach der Bezeichnung (Anbaubetrieb, Abbaubetrieb, Produktionsgüterbetrieb, Konsumgüterbetrieb, Handelsbetrieb, Verkehrsbetrieb, Kreditinstitut, Versicherungsbetrieb oder Beratungsbetrieb).
4. Ordnen Sie die unter Material 5 aufgeführten Unternehmen in einer sinnvollen Reihenfolge an und machen Sie deutlich, welche Beziehung (hier: Unternehmen X liefert _____ an Unternehmen Y) zwischen den Unternehmen besteht.