

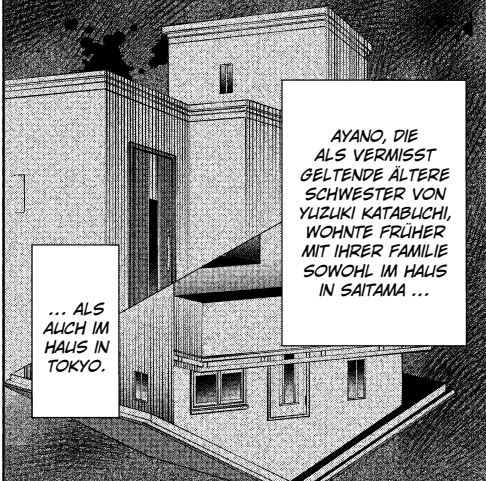
# 13. KAPITEL

IN DEN  
GRUND-  
RISSEN  
BEIDER  
HÄUSER

...

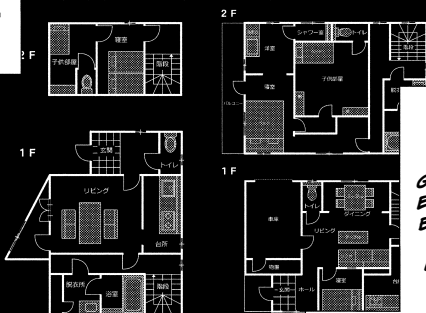
...  
GIBT ES  
„EIN VON  
ALISEN  
NICHT EIN-  
SEHBARES  
KINDER-  
ZIMMER“

...



AYANO, DIE  
ALS VERMISST  
GELTENDE ÄLTERE  
SCHWESTER VON  
YUZUKI KATABUCHI,  
WOHNTE FRÜHER  
MIT IHRER FAMILIE  
SOWOHL IM HAUS  
IN SAITAMA ...

... ALS  
AUCH IM  
HAUS IN  
TOKYO.



... UND  
„VERSTECKTE  
GÄNGE, DIE ES  
ERMÖGLICHEN,  
BESUCHER ZU  
ERMÖRDEN  
UND ZU ENT-  
SORGEN“.

ES HANDELTE  
SICH UM SELT-  
SAME HÄUSER, IN  
DENEN VORSÄTZ-  
LICH MORDE BE-  
GANGEN WURDEN,  
MIT DENEN MAN  
EIN KIND BEAUF-  
TRAGT HATTE.



DARAUF  
WIES  
MICH DER  
ARCHITEKT  
KURIHARA-  
SAN HIN.

