

1. Auflage 2026

Trescher Verlag Berlin
Reinhardtstr. 9
10117 Berlin
www.trescher-verlag.de

ISBN 978-3-89794-821-1

Herausgegeben von Detlev von Oppeln und
Bernd Schwenkros

Reihenentwurf und Gesamtgestaltung:

Bernd Chill

Lektorat: Corinna Grulich

Stadtpläne und Karten: Jette von Bodecker,
Dorit Hahnewald, Martin Kapp, Bernd Chill,
Ulla Nickl unter Verwendung von Daten von ©
OpenStreetMap-Mitwirkende/www.openstreet
map.org

(Kartenregister → S. 456)

Das Werk einschließlich seiner Teile ist urheber-
rechtlich geschützt. Jede Verwertung ist ohne
Zustimmung des Verlages unzulässig. Dies gilt
insbesondere für den Aushang, Vervielfältigun-
gen, Übersetzungen, Nachahmungen, Mikrover-
filmung und die Einspeicherung und Verarbei-
tung in elektronischen Systemen.

Gedruckt auf chlorfrei gebleichtem Papier

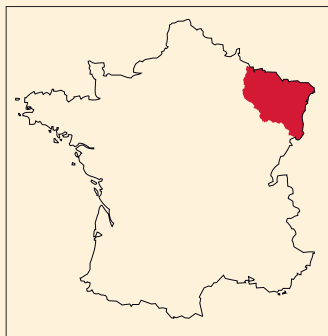
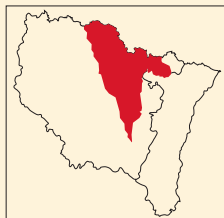
Printed in Germany

Alle Angaben in diesem Reiseführer wurden
sorgfältig recherchiert und überprüft. Dennoch
können Entwicklungen vor Ort dazu führen,
dass einzelne Informationen nicht mehr aktuell
sind. Gerne nehmen wir dazu Ihre Hinweise und
Anregungen entgegen. Bitte schreiben Sie an
post@trescher-verlag.de.

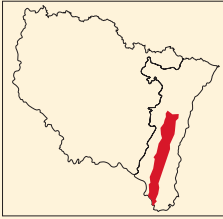
Titelbild: Viertel Klein-Venedig in Colmar
(→ S. 147)

Vordere Klappe: Ponts Couverts in Strasbourg
(→ S. 133)

*Hintere Klappe: Wilde Mosel bei Bainville-aux-
Miroirs (→ S. 281)*



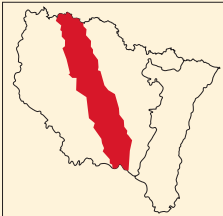
LAND UND LEUTE



DIE RHEINEBENE

ELSÄSSER WEINSTRASSE

DIE VOGESEN



MOSEL-LAND

ZWISCHEN SAAR UND MEURTHE



LAND AN DER MAAS

EIN AUSFLUG NACH BASEL

REISETIPPS VON A BIS Z



SPRACHFÜHRER

ANHANG



| | |
|--------------------------|----|
| Vorwort | 13 |
| Die schönsten Reiseziele | 14 |
| Das Wichtigste in Kürze | 16 |

LAND UND LEUTE 18

| | |
|-----------------------|----|
| Steckbrief Elsass | 20 |
| Steckbrief Lothringen | 20 |

Lothringen und das Elsass 21

| | |
|------------|----|
| Das Elsass | 21 |
| Lothringen | 22 |

Großregion Grand Est 23

| | |
|-----------------------------|----|
| Vorwiegend ländliche Region | 24 |
| Namensgebung | 25 |

Geografie 25

| | |
|------------------------|----|
| Landschaft | 25 |
| Geologie | 26 |
| Wetter und Klima | 28 |
| Elsass-Reisewetter | 29 |
| Lothringen-Reisewetter | 30 |

Natur und Naturschutz 31

| | |
|--------------------|----|
| Flora und Fauna | 32 |
| Naturschutz | 34 |
| Naturschutzgebiete | 37 |

Geschichte 40

| | |
|-----------------------------|----|
| Frühzeit | 40 |
| Römerzeit | 41 |
| Elsass und Lothringen | |
| werden namhaft | 42 |
| Mittelalter | 42 |
| Auf dem Weg zur | |
| Französischen Revolution | 44 |
| Deutsch-Französischer Krieg | 45 |
| Erster Weltkrieg | 46 |
| Zweiter Weltkrieg | 47 |
| Neuanfang nach 1945 | 48 |

Wirtschaft 50

| | |
|-----------------|----|
| Montanindustrie | 50 |
| Strukturwandel | 51 |

| | |
|--|-----|
| Tourismus, Verkehr | 53 |
| Kunst, Kultur und Brauchtum | 62 |
| Sprache | 62 |
| Feste und Bräuche | 64 |
| Architektur und Kunst | 72 |
| Essen und Trinken | 81 |
| Weinlande Elsass und Lothringen | 91 |
| Weinbauregion Elsass | 92 |
| Weinbauregion Lothringen | 94 |
| Die wichtigsten Rebsorten | 95 |
| Weinbaugeschichte | 98 |
| Wein kaufen | 101 |
| DIE RHEINEBENE | 104 |
| Am Rhein entlang | 106 |
| Die nördliche Rheinebene | 110 |
| Lauterbourg | 110 |
| Seltz, Hatten | 111 |
| Haguenau | 114 |
| Die Umgebung von Haguenau | 115 |
| Sessenheim | 119 |
| Strasbourg | 122 |
| Geschichte | 123 |
| Münster | 125 |
| Rund ums Münster | 128 |
| Quartier de la Petite France | 133 |
| Neustadt | 134 |
| Europaviertel | 136 |
| Die südliche Rheinebene | 139 |
| Erstein | 139 |
| Benfeld | 139 |
| Rhinau | 141 |
| Sélestat | 142 |
| Illwald | 145 |
| Ebersmunster | 145 |
| Colmar | 147 |
| Geschichte | 148 |
| Musée Unterlinden | 150 |





| | |
|------------------------|-----|
| Église des Dominicains | 153 |
| Maison des Têtes | 153 |
| Église Saint-Martin | 153 |
| Musée Bartholdi | 154 |
| Rue des Marchands | 154 |
| Ancienne douane | 154 |

| | |
|-------------------------------------|-----|
| Zwischen Colmar und Mulhouse | 156 |
| Neuf-Brisach | 156 |
| Ungersheim | 156 |

| | |
|-----------------------------------|-----|
| Mulhouse | 159 |
| Geschichte | 162 |
| Temple Saint-Étienne | 162 |
| Rathaus/Musée Historique | 163 |
| Musée des Beaux-Arts | 164 |
| Musée de l'Impression sur Etoffes | 164 |
| Musée National de | |
| l'Automobile | 164 |
| Cité du Train | 166 |
| Musée Electropolis | 166 |
| Parc Zoologique et Botanique | 166 |
| Die Umgebung von Mulhouse | 166 |

| | |
|-------------------|-----|
| Sundgau | 169 |
| Altkirch | 171 |
| Ferrette | 171 |
| Vieux-Ferrette | 172 |
| Elsässischer Jura | 174 |

ELSÄSSER WEINSTRASSE 176

| | |
|-----------------------------|-----|
| Unterwegs an der Weinstraße | 178 |
|-----------------------------|-----|

| | |
|--|-----|
| Die Weinstraße von Marlenheim bis Obernai | 180 |
| Marlenheim | 180 |
| Westhoffen | 180 |
| Soultz-les-Bains | 181 |
| Avolsheim | 181 |
| Molsheim | 181 |
| Mutzig | 184 |
| Rosenwiller | 184 |
| Rosheim | 184 |
| Obernai | 185 |

| | |
|------------------------------------|-----|
| Boersch | 185 |
| Ottrott | 186 |
| Abstecher zum Mont Sainte-Odile | 186 |

Die Weinstraße zwischen Barr und Turckheim

| | |
|-----------------------------|-----|
| | 192 |
| Barr | 192 |
| Gertwiller | 192 |
| Andlau | 192 |
| Dambach-la-Ville | 197 |
| Kintzheim | 197 |
| Château du Haut-Kœnigsbourg | 198 |
| Bergheim | 199 |
| Ribeauvillé | 199 |
| Hunawihr | 202 |
| Riquewihr | 202 |
| Sigolsheim | 203 |
| Kientzheim | 203 |
| Kaysersberg | 204 |
| Ammerschwir | 205 |
| Turckheim | 205 |

Die Weinstraße von Eguisheim bis Thann

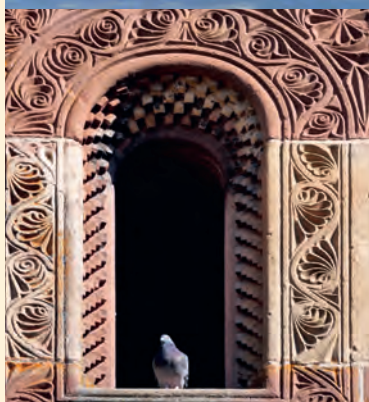
| | |
|------------------|-----|
| | 208 |
| Eguisheim | 208 |
| Rouffach | 208 |
| Guebwiller | 208 |
| Soultz-Haut-Rhin | 210 |
| Hartmannswiller | 210 |
| Cernay | 210 |
| Steinbach | 210 |
| Vieux-Thann | 211 |
| Thann | 211 |

DIE VOGESEN

| | |
|----------------|-----|
| Berge und Wald | 216 |
|----------------|-----|

Nordvogesen

| | |
|-----------------------------------|-----|
| | 217 |
| Wissembourg | 218 |
| Die Umgebung von Wissembourg | 221 |
| Lembach | 223 |
| Burg Fleckenstein und Umgebung | 223 |





| | |
|-----------------------------------|-----|
| Festung Four à Choux | 223 |
| Burgruinen im Steinbachtal | 224 |
| Niederbronn-les-Bains | 224 |
| Wingen-Sur-Moder | 225 |
| Die Umgebung von Wingen-sur-Moder | 226 |

| | |
|-----------------------|-----|
| Zentralvogesen | 228 |
| Saverne | 230 |
| Elsässische Schweiz | 235 |

| | |
|----------------------|-----|
| Vogesen-Täler | 237 |
| Vallée de la Bruche | 237 |
| Val d'Argent | 245 |
| Vallée de la Weiss | 246 |
| Vallée de Munster | 246 |
| Vallée de la Lauch | 251 |
| Vallée de la Thur | 253 |
| Vallée de la Doller | 255 |

| | |
|--------------------------|-----|
| Hochvogesen | 256 |
| Route des Crêtes | 257 |
| Abstecher nach Gérardmer | 262 |

| | |
|------------------|-----|
| MOSELLAND | 266 |
|------------------|-----|

| | |
|----------------------------|-----|
| Hochmoseltal | 268 |
| Von Bussang bis Remiremont | 268 |

| | |
|----------------------|-----|
| Remiremont | 272 |
| Saint-Pierre | 272 |
| Forêt de Fossard | 273 |
| Val-d'Ajol | 273 |
| Plombières-les-Bains | 273 |

| | |
|---------------------------------------|-----|
| Zwischen Remiremont und Épinal | 275 |
| Arches und Archettes | 275 |
| Tal der Vologne | 275 |
| Épinal | 275 |
| Die Umgebung von Épinal | 280 |

| | |
|--------------------|-----|
| Wilde Mosel | 281 |
| Colline de Sion | 282 |
| Pays de Saintois | 283 |

Mirecourt 283

Die Moselschleife um Nancy 284

Toul 284

Côtes de Toul 288

Liverrun 289

Zwischen Nancy und Metz 290

Pont-à-Mousson 290

Metz 292

Geschichte 293

Kleiner Stadtpaziergang 295

Die Umgebung von Metz 303

Zwischen Metz und Thionville 307

Amnéville 307

Terre du Fer (Eisenland) 307

Val de Briey 309

Thionville 309

Die Umgebung von Thionville 310

ZWISCHEN SAAR UND MEURTHE 314

Plateau Lorrain 316

Im Tal der Meurthe 317

Saint-Dié-des-Vosges 317

Camp Celtique de la Bure 319

Pays des Abbayes 319

Baccarat 319

Pays de Lac, Lunéville 320

Saint-Nicolas-de-Port 322

Varangéville 323

Nancy 327

Geschichte 327

Kleiner Stadtpaziergang 330

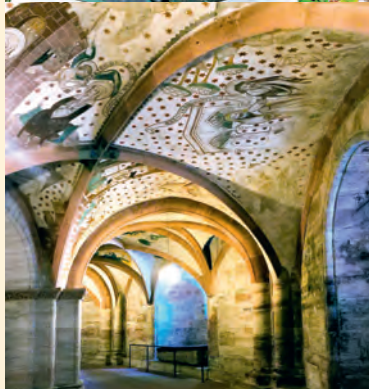
Saulnois 340

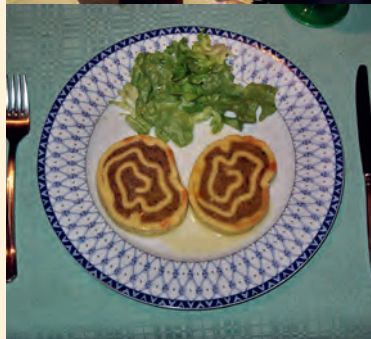
Pays des Étangs 343

Im Tal der Saar 344

Sarrebourog 345

Die Umgebung von Sarrebourog 346





| | |
|----------------|-----|
| Sarreguemines | 347 |
| Pays de Bitche | 349 |
| Der Warndt | 355 |

LAND AN DER MAAS 358

| | |
|-----------------------------|-----|
| Entlang der Maas | 360 |
| Neufchâteau und Umgebung | 362 |
| Domrémy-la-Pucelle | 368 |
| Vaucouleurs | 368 |
| Commercy | 369 |
| Void-Vacon | 370 |
| Saint-Mihiel | 371 |
| Sampigny | 372 |
| Genicourt-sur-Meuse | 373 |
| Château Thillombois | 373 |
| Freiluft-Kunstzentrum | |
| Vent des forêts | 376 |
| Lac de Madine | |
| und Umgebung | 378 |
| Stenay | 380 |
| Montmédy | 380 |
| Avioth | 381 |
| Verdun | 381 |
| Das Schlachtfeld von Verdun | 387 |
| Die Argonnen | 390 |
| Bar-le-Duc | 393 |
| In den Tälern von Saulx | |
| und Ornain | 396 |

| | |
|------------------------------------|-----|
| Empfehlenswerte Wanderungen | |
| in Lothringen | 400 |
| Empfehlenswerte | |
| Vogesen-Wanderungen | 401 |

EIN AUSFLUG NACH BASEL 402

| | |
|------------------------|-----|
| Basel | 404 |
| Geschichte | 405 |
| Altstadt | 408 |
| Kleinbasel | 413 |
| Reisetipps von A bis Z | 419 |
| Sprachführer | 430 |